

NR BUDYNKU

2

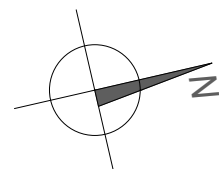
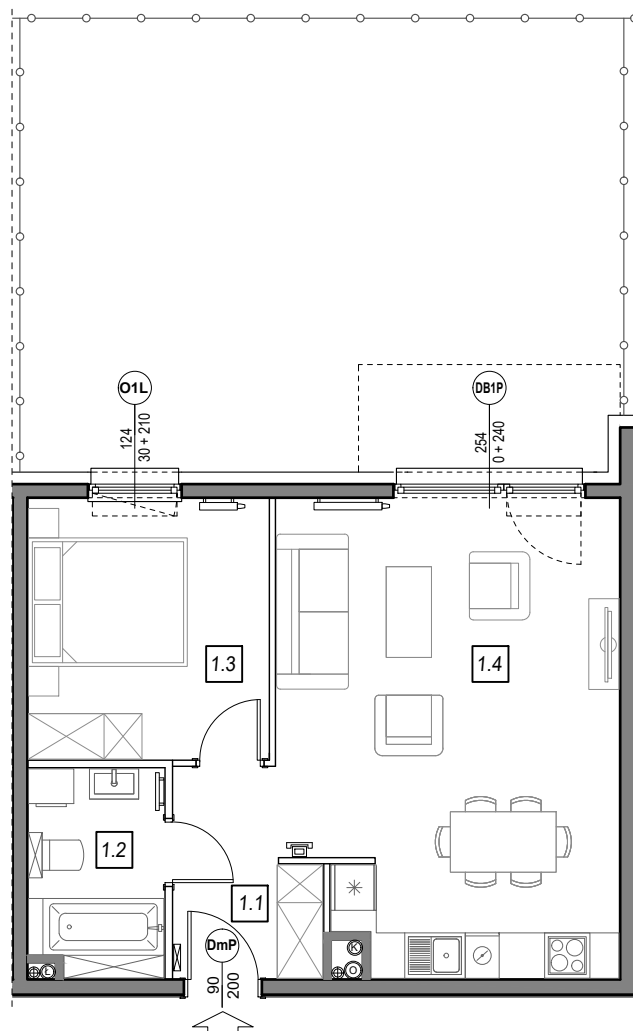
PARTER

NR MIESZKANIA:

2.A.5

POWIERZCHNIA:

49,00 m²

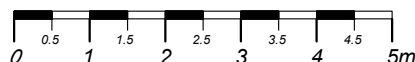
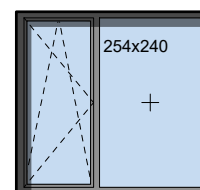


- ściany niedemontowalne
- ściany możliwe do rearanżacji

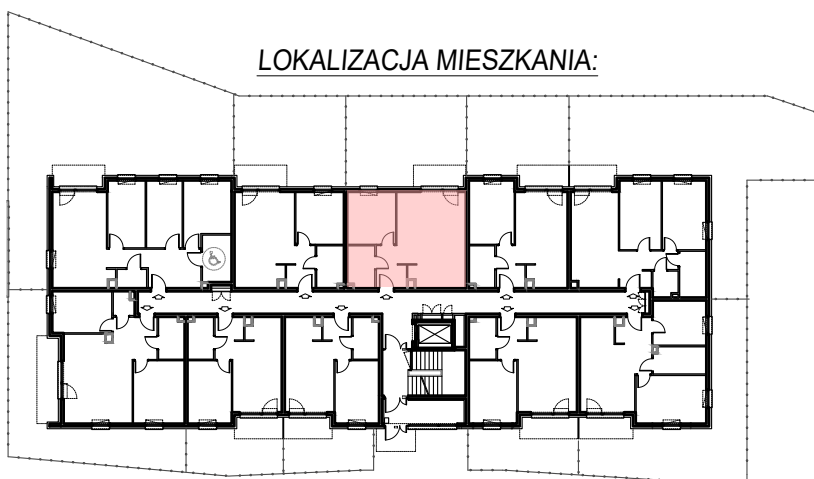
STOLARKA OKIENNA:

O1L

DB1P



LOKALIZACJA MIESZKANIA:



m	POMIESZCZENIE	POW.
1.1	KOMUNIKACJA	4,99 m ²
1.2	ŁAZIENKA	5,14 m ²
1.3	SYPIALNIA	11,27 m ²
1.5	SALON + ANEKS	27,60 m ²
POWIERZCHNIA MIESZKANIA:		49,00 m²
POWIERZCHNIA OGRODU:		47,78 m²

Instalacja kanalizacji sanitarnej może być prowadzona nad poziomem posadzki. Przyłącza instalacji wod-kan mogą być prowadzone natynkowo.

Powierzchnie mieszkań liczone wg. Normy PN-ISO-9836:1997, w świetle ścian niedemontowalnych i osiach ścian działowych (tolerancja ± 5cm)

Przedstawiona aranżacja i wykończenie ma charakter wyłącznie poglądowy i nie stanowi oferty.