

NR BUDYNKU

2

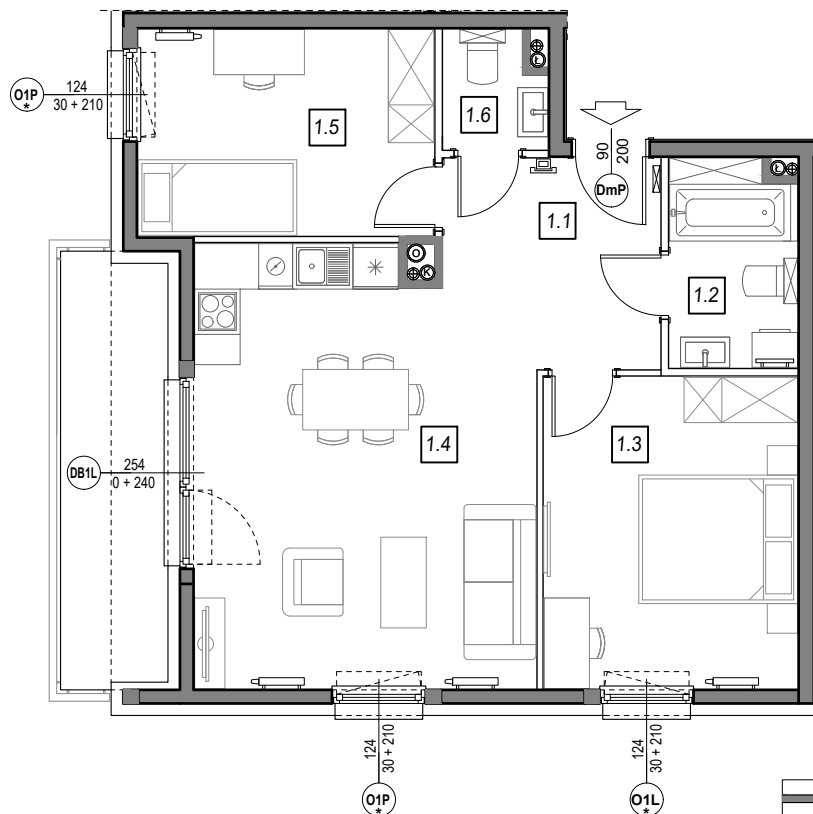
NR MIESZKANIA:

IV PIĘTRO

2.A.48

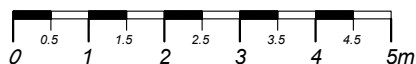
POWIERZCHNIA:

65,20 m²

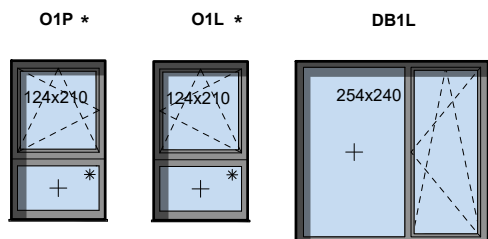


ściany niedemontowalne

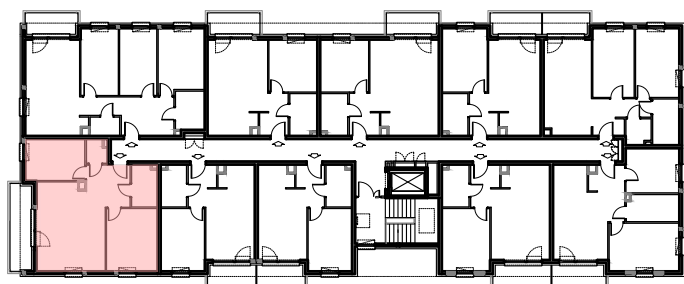
ściany możliwe do rearanżacji



STOLARKA OKIENNA:



LOKALIZACJA MIESZKANIA:



m	POMIESZCZENIE	POW.
1.1	KOMUNIKACJA	7,76 m ²
1.2	ŁAZIENKA	4,84 m ²
1.3	SYPIALNIA	14,22 m ²
1.4	SALON + ANEKS	25,20 m ²
1.5	SYPIALNIA	11,00 m ²
1.6	WC	2,18 m ²
POWIERZCHNIA MIESZKANIA:		65,20 m²
POWIERZCHNIA BALKONU:		8,04 m²

Instalacja kanalizacji sanitarnej może być prowadzona nad poziomem posadzki. Przyłącza instalacji wod-kan mogą być prowadzone natynkowo.

Powierzchnie mieszkań liczone wg. Normy PN-ISO-9836:1997, w świetle ścian niedemontowalnych i osi ścian działowych (tolerancja ± 5cm)

Przedstawiona aranżacja i wykończenie ma charakter wyłącznie poglądowy i nie stanowi oferty.