

NR BUDYNKU

2

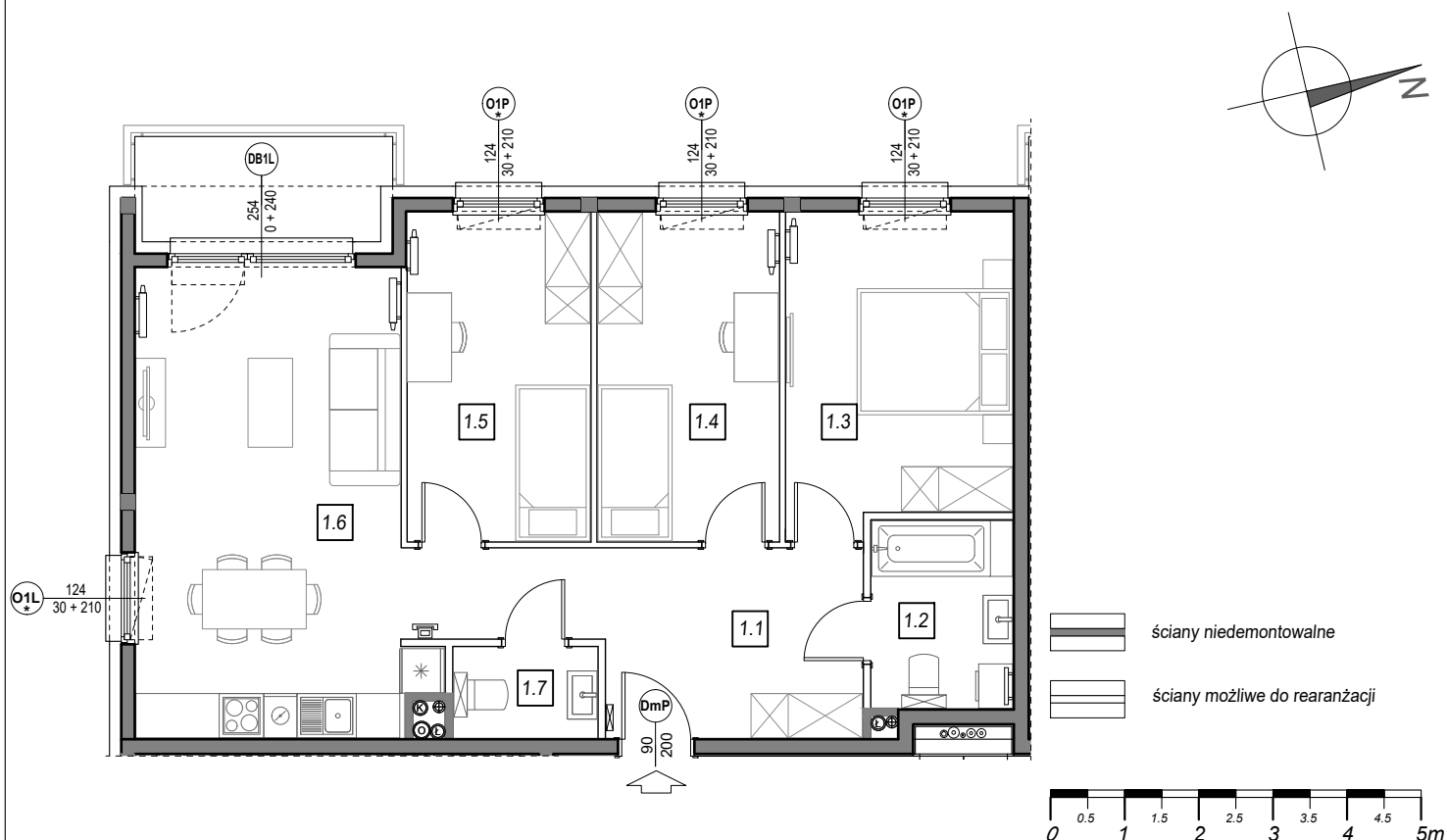
NR MIESZKANIA:

IV PIĘTRO

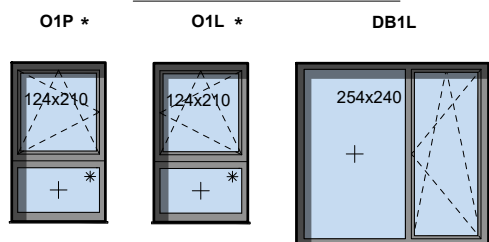
2.A.47

POWIERZCHNIA:

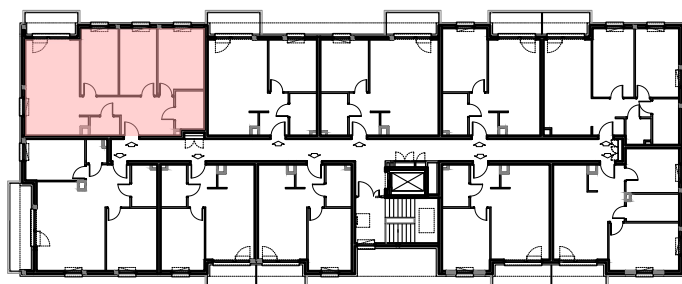
79,92 m²



STOLARKA OKIENNA:



LOKALIZACJA MIESZKANIA:



| m | POMIESZCZENIE | POW. |
|---------------------------------|---------------|----------------------------|
| 1.1 | KOMUNIKACJA | 12,82 m ² |
| 1.2 | ŁAZIENKA | 5,10 m ² |
| 1.3 | SYPIALNIA | 13,16 m ² |
| 1.4 | SYPIALNIA | 11,41 m ² |
| 1.5 | SYPIALNIA | 11,45 m ² |
| 1.6 | SALON + ANEKS | 23,36 m ² |
| 1.7 | WC | 2,62 m ² |
| POWIERZCHNIA MIESZKANIA: | | 79,92 m² |
| POWIERZCHNIA BALKONU: | | 4,75 m² |

Instalacja kanalizacji sanitarnej może być prowadzona nad poziomem posadzki. Przyłącza instalacji wod-kan mogą być prowadzone natynkowo.

Powierzchnie mieszkań liczone wg. Normy PN-ISO-9836:1997, w świetle ścian niedemontowalnych i osi ścian działowych (tolerancja ± 5cm)

Przedstawiona aranżacja i wykończenie ma charakter wyłącznie poglądowy i nie stanowi oferty.