

NR BUDYNKU

2

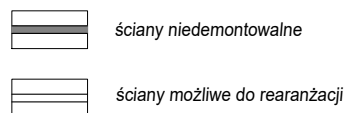
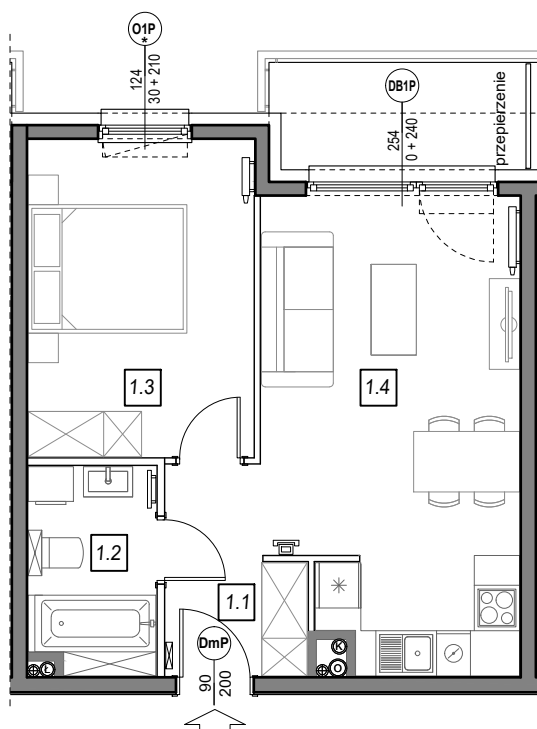
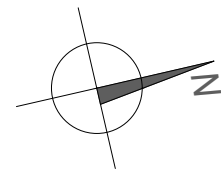
NR MIESZKANIA:

IV PIĘTRO

2.A.44

POWIERZCHNIA:

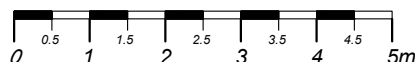
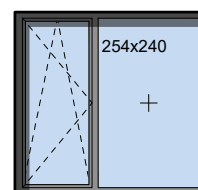
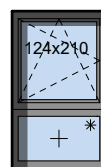
42,95 m<sup>2</sup>



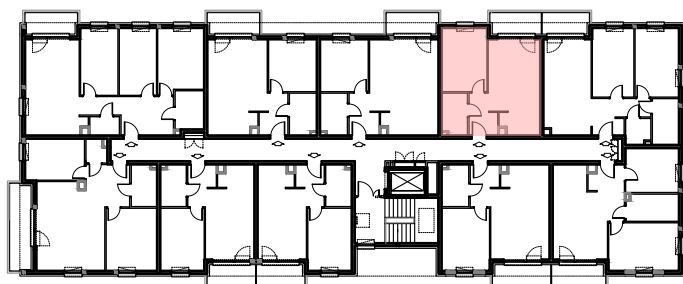
**STOLARKA OKIENNA:**

O1P \*

DB1P



**LOKALIZACJA MIESZKANIA:**



m	POMIESZCZENIE	POW.
1.1	KOMUNIKACJA	4,72 m <sup>2</sup>
1.2	ŁAZIENKA	4,85 m <sup>2</sup>
1.3	SYPIALNIA	12,83 m <sup>2</sup>
1.4	SALON + ANEKS	20,55 m <sup>2</sup>
<b>POWIERZCHNIA MIESZKANIA:</b>		<b>42,95 m<sup>2</sup></b>
<b>POWIERZCHNIA BALKONU:</b>		<b>4,75 m<sup>2</sup></b>

Instalacja kanalizacji sanitarnej może być prowadzona nad poziomem posadzki. Przyłącza instalacji wod-kan mogą być prowadzone natynkowo.

Powierzchnie mieszkań liczone wg. Normy PN-ISO-9836:1997, w świetle ścian niedemontowalnych i osiach ścian działowych (tolerancja ± 5cm)

Przedstawiona aranżacja i wykończenie ma charakter wyłącznie poglądowy i nie stanowi oferty.