

NR BUDYNKU

2

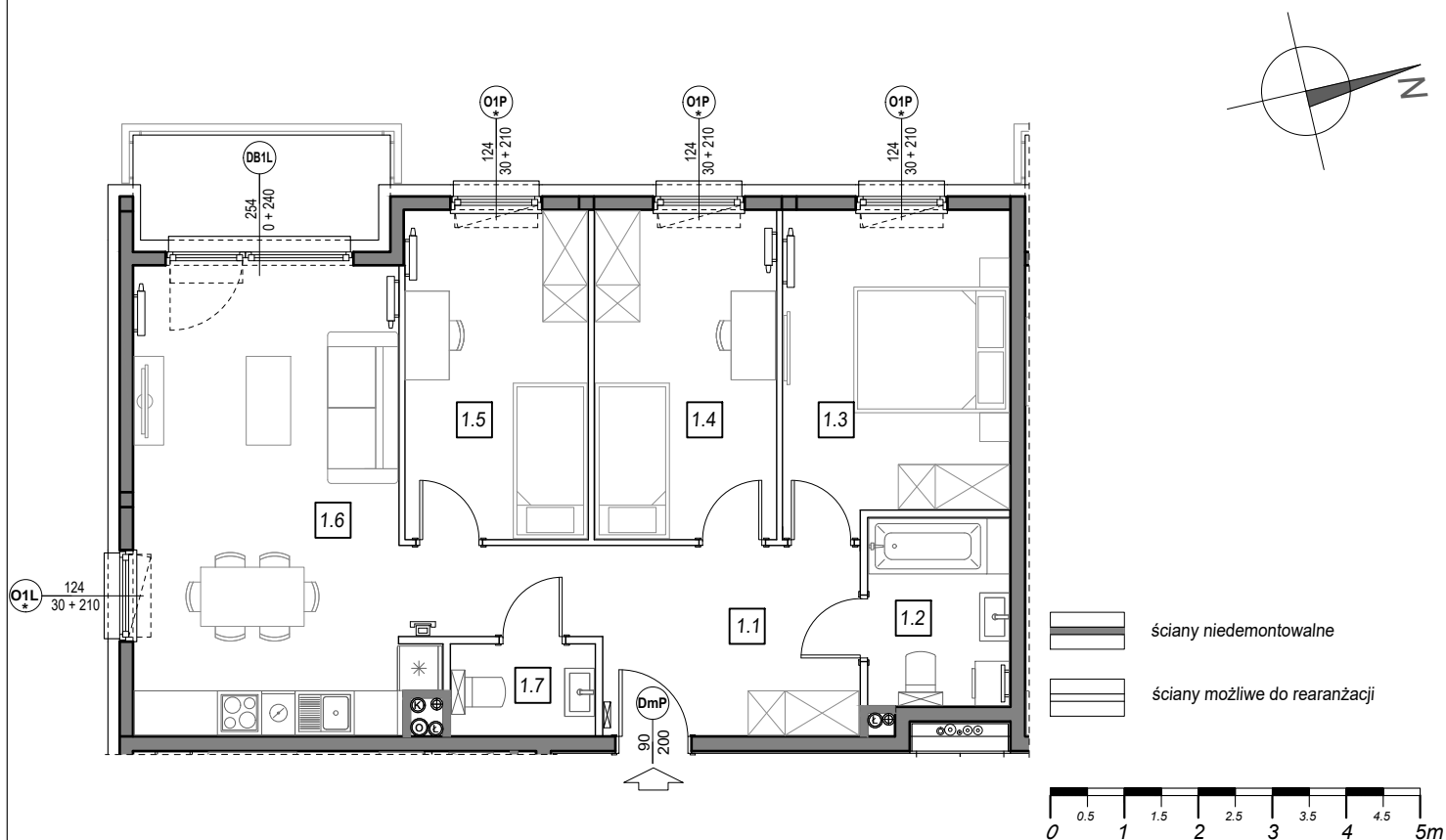
NR MIESZKANIA:

III PIĘTRO

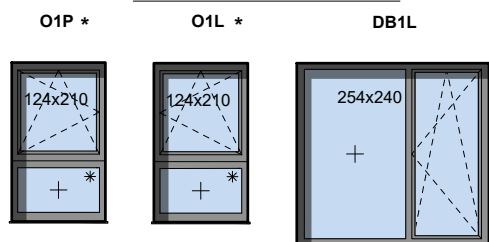
2.A.37

POWIERZCHNIA:

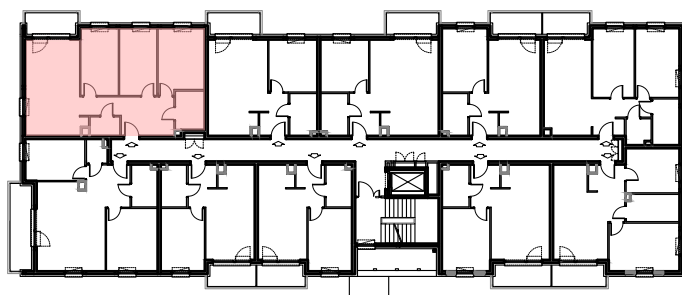
79,92 m²



STOLARKA OKIENNA:



LOKALIZACJA MIESZKANIA:



m	POMIESZCZENIE	POW.
1.1	KOMUNIKACJA	12,82 m ²
1.2	ŁAZIENKA	5,10 m ²
1.3	SYPIALNIA	13,16 m ²
1.4	SYPIALNIA	11,41 m ²
1.5	SYPIALNIA	11,45 m ²
1.6	SALON + ANEKS	23,36 m ²
1.7	WC	2,62 m ²
POWIERZCHNIA MIESZKANIA:		79,92 m²
POWIERZCHNIA BALKONU:		4,75 m²

Instalacja kanalizacji sanitarnej może być prowadzona nad poziomem posadzki. Przyłącza instalacji wod-kan mogą być prowadzone natynkowo.

Powierzchnie mieszkań liczone wg. Normy PN-ISO-9836:1997, w świetle ścian niedemontowalnych i osi ścian działowych (tolerancja ± 5cm)

Przedstawiona aranżacja i wykończenie ma charakter wyłącznie poglądowy i nie stanowi oferty.