

NR BUDYNKU

2

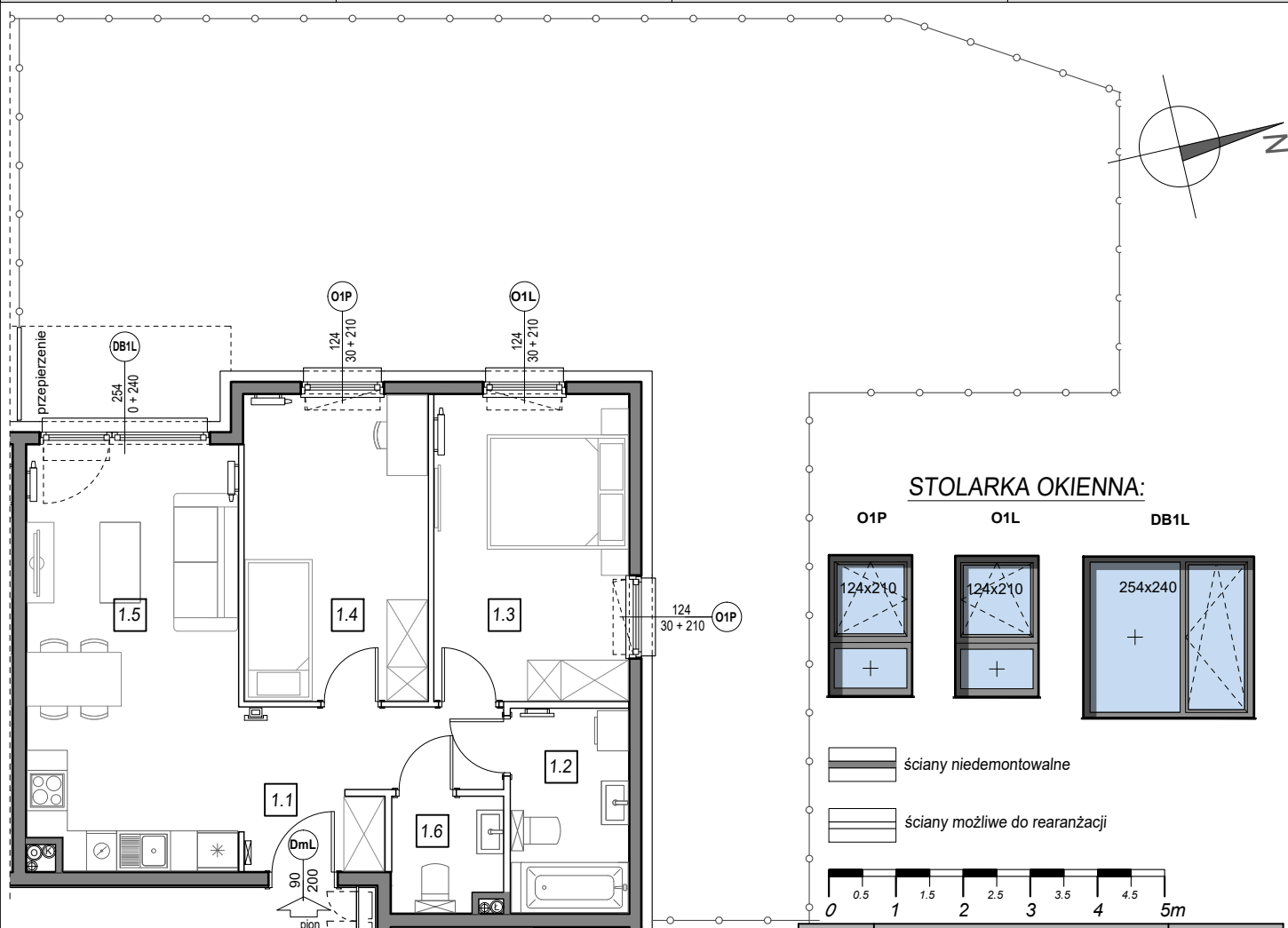
NR MIESZKANIA:

PARTER

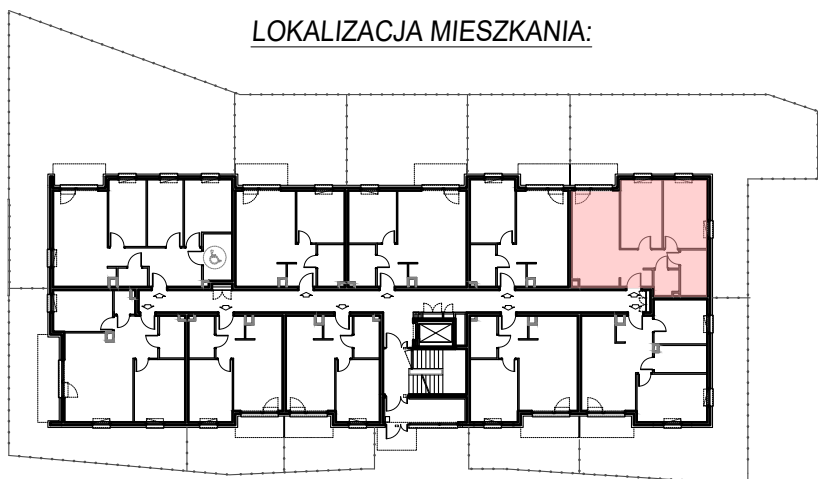
2.A.3

POWIERZCHNIA:

62,81 m²



LOKALIZACJA MIESZKANIA:



| m | POMIESZCZENIE | POW. |
|---------------------------------|---------------|-----------------------------|
| 1.1 | KOMUNIKACJA | 7,77 m ² |
| 1.2 | ŁAZIENKA | 5,59 m ² |
| 1.3 | SYPIALNIA | 13,53 m ² |
| 1.4 | SYPIALNIA | 12,99 m ² |
| 1.5 | SALON + ANEKS | 19,97 m ² |
| 1.6 | WC | 2,96 m ² |
| POWIERZCHNIA MIESZKANIA: | | 62,81 m² |
| POWIERZCHNIA OGRODU: | | 107,06 m² |

Instalacja kanalizacji sanitarnej może być prowadzona nad poziomem posadzki. Przyłącza instalacji wod-kan mogą być prowadzone natynkowo.

Powierzchnie mieszkań liczone wg. Normy PN-ISO-9836:1997, w świetle ścian niedemontowalnych i osiach ścian działowych (tolerancja ± 5cm)

Przedstawiona aranżacja i wykończenie ma charakter wyłącznie poglądowy i nie stanowi oferty.