

NR BUDYNKU

2

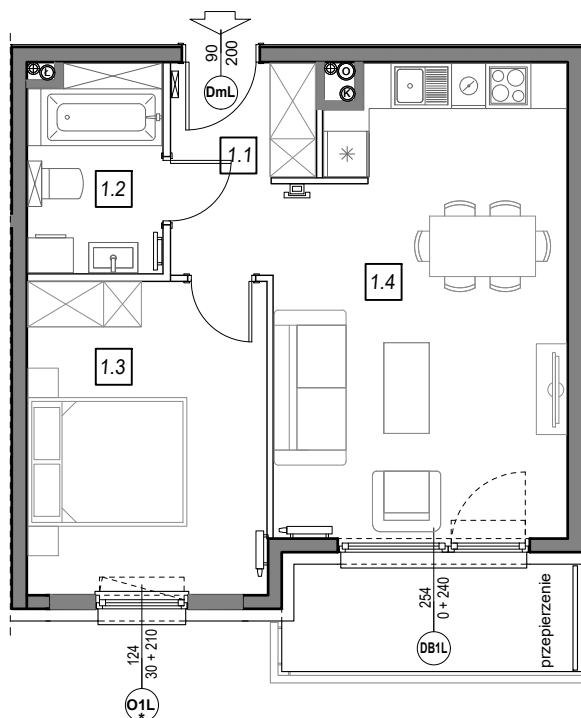
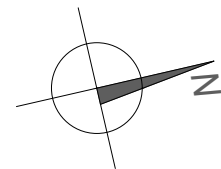
II PIĘTRO

NR MIESZKANIA:

2.A.21

POWIERZCHNIA:

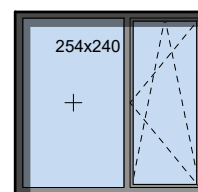
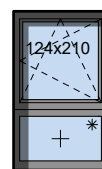
46,49 m<sup>2</sup>



**STOLARKA OKIENNA:**

O1L \*

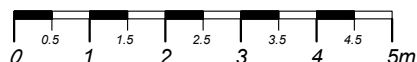
DB1L



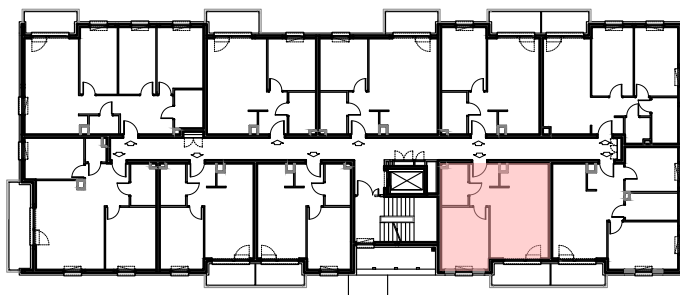
ściany niedemontowalne



ściany możliwe do rearanżacji



**LOKALIZACJA MIESZKANIA:**



m	POMIESZCZENIE	POW.
1.1	KOMUNIKACJA	4,88 m <sup>2</sup>
1.2	ŁAZIENKA	5,07 m <sup>2</sup>
1.3	SYPIALNIA	13,33 m <sup>2</sup>
1.4	SALON + ANEKS	23,21 m <sup>2</sup>
<b>POWIERZCHNIA MIESZKANIA:</b>		<b>46,49 m<sup>2</sup></b>
<b>POWIERZCHNIA BALKONU:</b>		<b>5,39 m<sup>2</sup></b>

Instalacja kanalizacji sanitarnej może być prowadzona nad poziomem posadzki. Przyłącza instalacji wod-kan mogą być prowadzone natynkowo.

Powierzchnie mieszkań liczone wg. Normy PN-ISO-9836:1997, w świetle ścian niedemontowalnych i osi ścian działowych (tolerancja ± 5cm)

Przedstawiona aranżacja i wykończenie ma charakter wyłącznie poglądowy i nie stanowi oferty.