

NR BUDYNKU

2

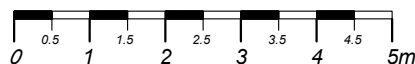
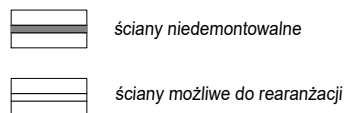
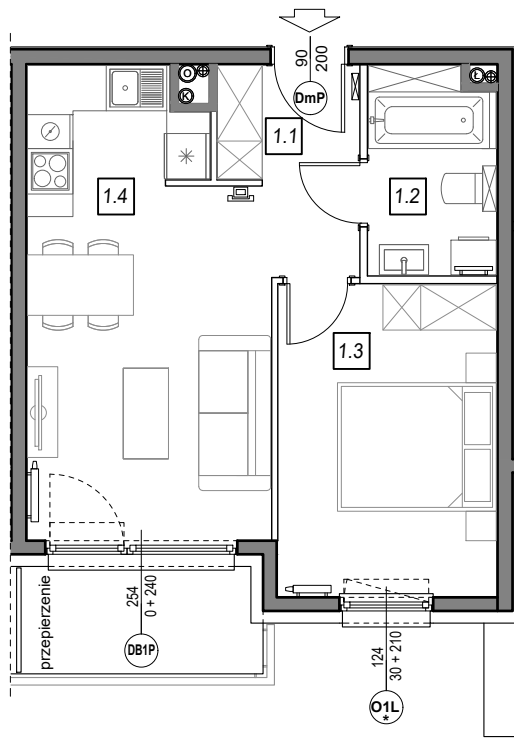
I PIĘTRO

NR MIESZKANIA:

2.A.20

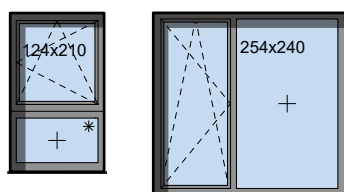
POWIERZCHNIA:

40,52 m<sup>2</sup>

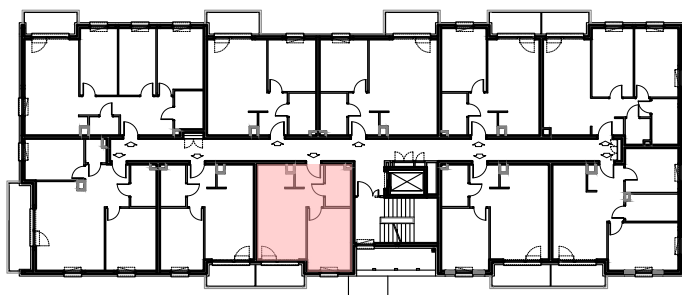


**STOLARKA OKIENNA:**

O1L \* DB1P



**LOKALIZACJA MIESZKANIA:**



m	POMIESZCZENIE	POW.
1.1	KOMUNIKACJA	4,68 m <sup>2</sup>
1.2	ŁAZIENKA	4,84 m <sup>2</sup>
1.3	SYPIALNIA	12,20 m <sup>2</sup>
1.4	SALON + ANEKS	18,80 m <sup>2</sup>
<b>POWIERZCHNIA MIESZKANIA:</b>		<b>40,52 m<sup>2</sup></b>
<b>POWIERZCHNIA BALKONU:</b>		<b>4,75 m<sup>2</sup></b>

Instalacja kanalizacji sanitarnej może być prowadzona nad poziomem posadzki. Przyłącza instalacji wod-kan mogą być prowadzone natynkowo.

Powierzchnie mieszkań liczone wg. Normy PN-ISO-9836:1997, w świetle ścian niedemontowalnych i osiach ścian działowych (tolerancja ± 5cm)

Przedstawiona aranżacja i wykończenie ma charakter wyłącznie poglądowy i nie stanowi oferty.