

NR BUDYNKU

2

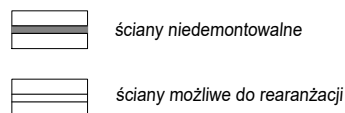
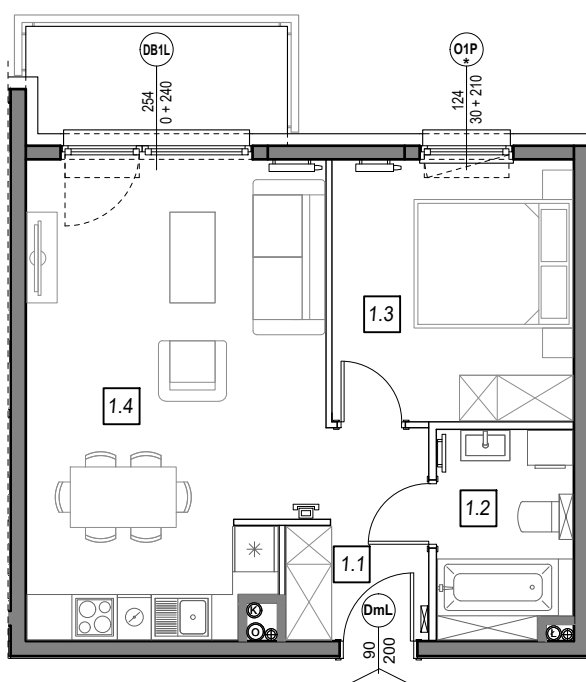
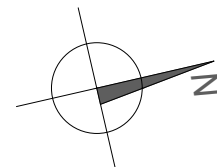
I PIĘTRO

NR MIESZKANIA:

2.A.16

POWIERZCHNIA:

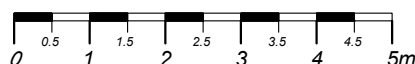
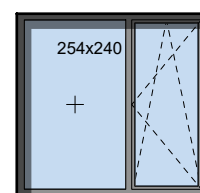
45,28 m²



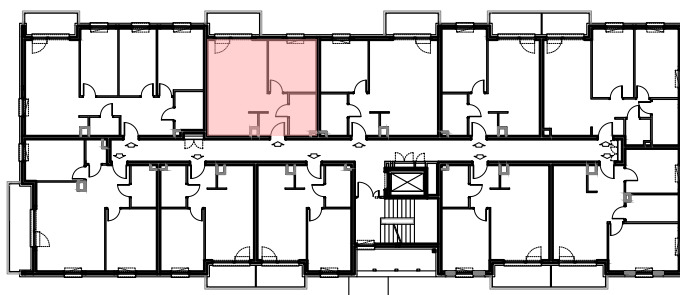
STOLARKA OKIENNA:

O1P *

DB1L



LOKALIZACJA MIESZKANIA:



m	POMIESZCZENIE	POW.
1.1	KOMUNIKACJA	4,84 m ²
1.2	ŁAZIENKA	5,14 m ²
1.3	SYPIALNIA	11,27 m ²
1.4	SALON + ANEKS	24,03 m ²
POWIERZCHNIA MIESZKANIA:		45,28 m²
POWIERZCHNIA BALKONU:		4,79 m ²

Instalacja kanalizacji sanitarnej może być prowadzona nad poziomem posadzki. Przyłącza instalacji wod-kan mogą być prowadzone natynkowo.

Powierzchnie mieszkań liczone wg. Normy PN-ISO-9836:1997, w świetle ścian niedemontowalnych i osiach ścian działowych (tolerancja ± 5cm)

Przedstawiona aranżacja i wykończenie ma charakter wyłącznie poglądowy i nie stanowi oferty.