

NR BUDYNKU

2

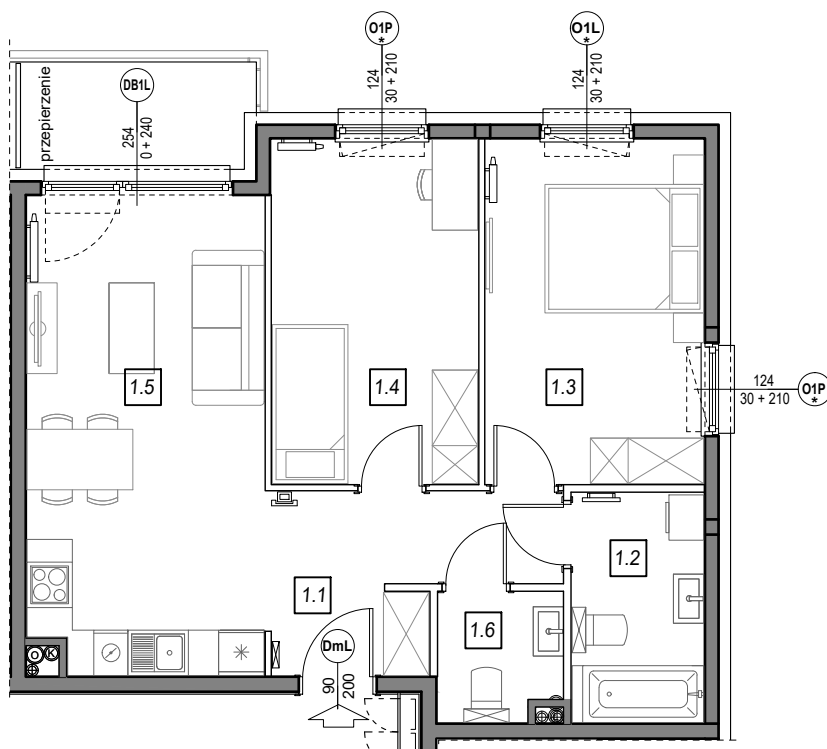
NR MIESZKANIA:

I PIĘTRO

2.A.13

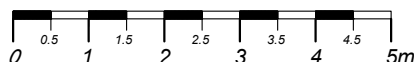
POWIERZCHNIA:

62,81 m²



ściany niedemontowalne

ściany możliwe do rearanżacji

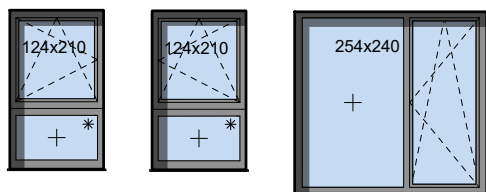


STOLARKA OKIENNA:

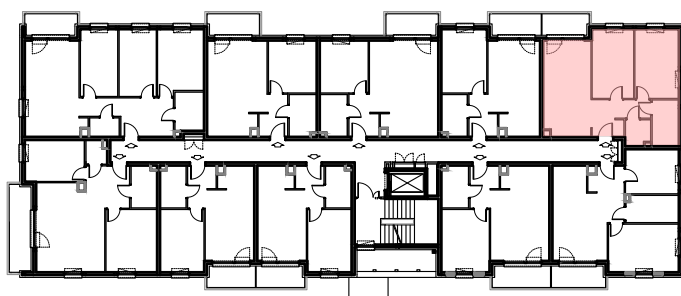
O1P *

O1L *

DB1L



LOKALIZACJA MIESZKANIA:



m	POMIESZCZENIE	POW.
1.1	KOMUNIKACJA	7,77 m ²
1.2	ŁAZIENKA	5,59 m ²
1.3	SYPIALNIA	13,53 m ²
1.4	SYPIALNIA	12,99 m ²
1.5	SALON + ANEKS	19,97 m ²
1.6	WC	2,96 m ²
POWIERZCHNIA MIESZKANIA:		62,81 m²
POWIERZCHNIA BALKONU:		4,35 m²

Instalacja kanalizacji sanitarnej może być prowadzona nad poziomem posadzki. Przyłącza instalacji wod-kan mogą być prowadzone natynkowo.

Powierzchnie mieszkań liczone wg. Normy PN-ISO-9836:1997, w świetle ścian niedemontowalnych i osiach ścian działowych (tolerancja ± 5cm)

Przedstawiona aranżacja i wykończenie ma charakter wyłącznie poglądowy i nie stanowi oferty.