

NR BUDYNKU

2

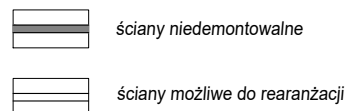
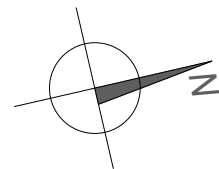
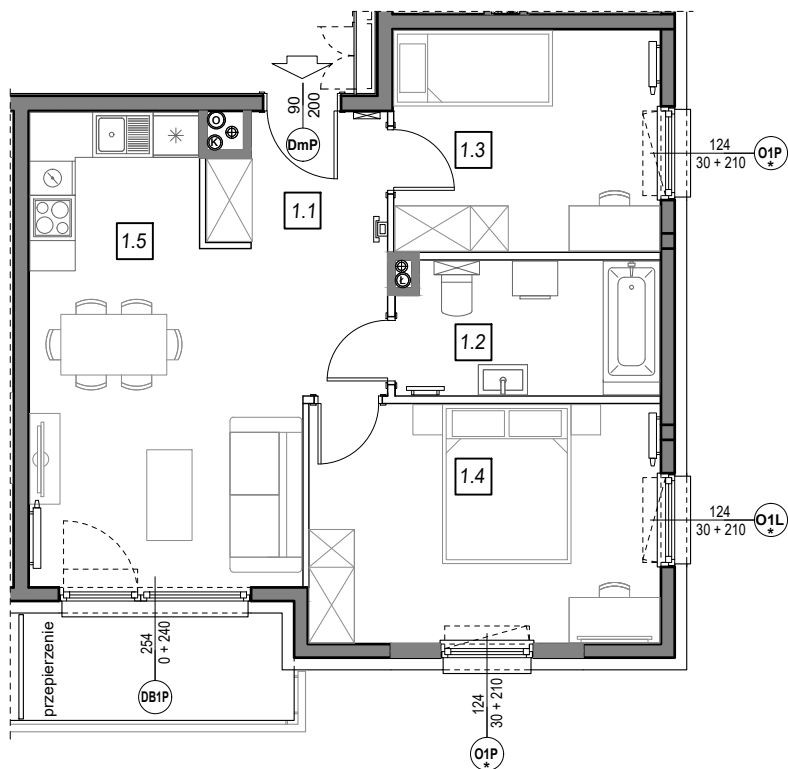
NR MIESZKANIA:

I PIĘTRO

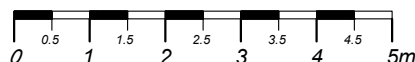
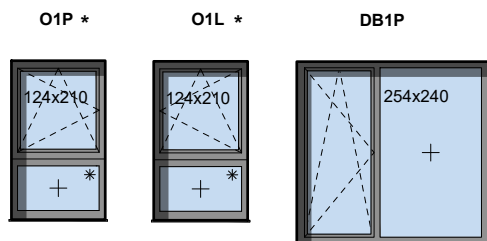
2.A.12

POWIERZCHNIA:

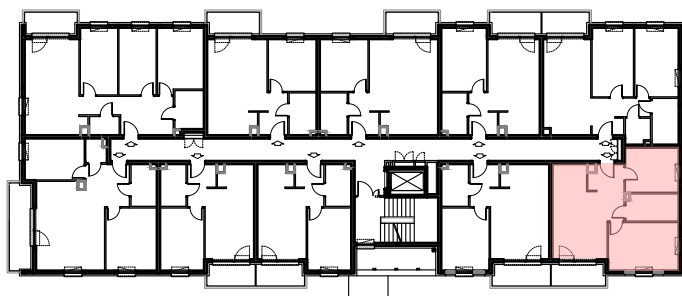
58,85 m²



STOLARKA OKIENNA:



LOKALIZACJA MIESZKANIA:



| m | POMIESZCZENIE | POW. |
|---------------------------------|---------------|----------------------------|
| 1.1 | KOMUNIKACJA | 7,01 m ² |
| 1.2 | ŁAZIENKA | 6,55 m ² |
| 1.3 | SYPIALNIA | 10,56 m ² |
| 1.4 | SYPIALNIA | 15,02 m ² |
| 1.5 | SALON + ANEKS | 19,71 m ² |
| POWIERZCHNIA MIESZKANIA: | | 58,85 m² |
| POWIERZCHNIA BALKONU: | | 5,00 m² |

Instalacja kanalizacji sanitarnej może być prowadzona nad poziomem posadzki. Przyłącza instalacji wod-kan mogą być prowadzone natynkowo.

Powierzchnie mieszkań liczone wg. Normy PN-ISO-9836:1997, w świetle ścian niedemontowalnych i osiach ścian działowych (tolerancja ± 5cm)

Przedstawiona aranżacja i wykończenie ma charakter wyłącznie poglądowy i nie stanowi oferty.