

NR BUDYNKU

1

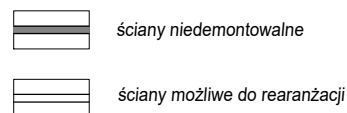
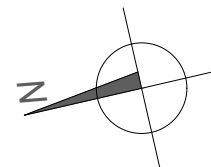
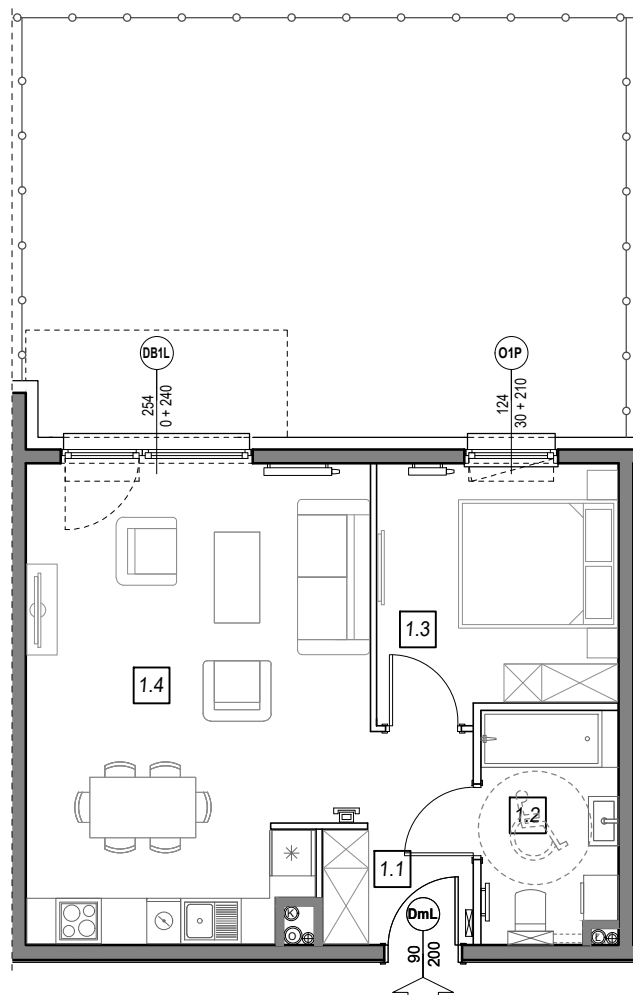
PARTER

NR MIESZKANIA:

1.A.5

POWIERZCHNIA:

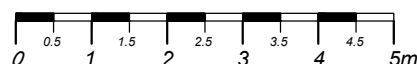
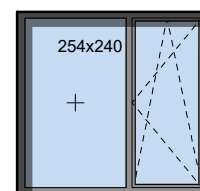
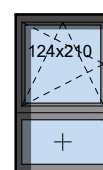
49,00 m²



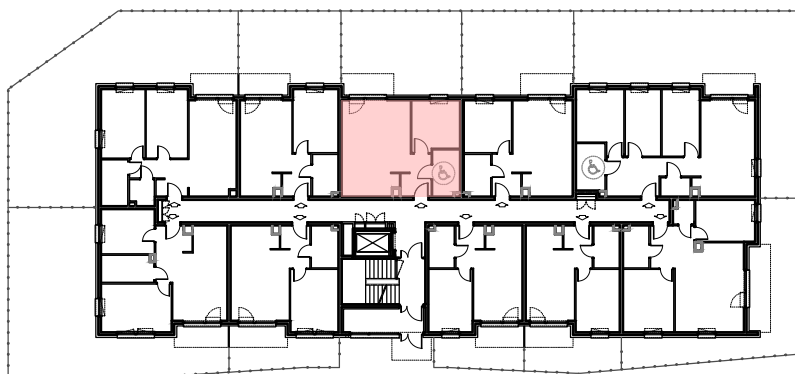
STOLARKA OKIENNA:

O1P

DB1L



LOKALIZACJA MIESZKANIA:



m	POMIESZCZENIE	POW.
1.1	KOMUNIKACJA	4,99 m ²
1.2	ŁAZIENKA	5,68 m ²
1.3	SYPIALNIA	10,73 m ²
1.4	SALON + ANEKS	27,60 m ²
POWIERZCHNIA MIESZKANIA:		49,00 m²
POWIERZCHNIA OGRODU:		44,18 m²

Instalacja kanalizacji sanitarnej może być prowadzona nad poziomem posadzki. Przyłącza instalacji wod-kan mogą być prowadzone natynkowo.

Powierzchnie mieszkań liczone wg. Normy PN-ISO-9836:1997, w świetle ścian niedemontowalnych i osiach ścian działowych (tolerancja ± 5cm)

Przedstawiona aranżacja i wykończenie ma charakter wyłącznie poglądowy i nie stanowi oferty.