

NR BUDYNKU

1

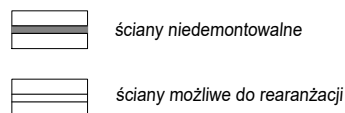
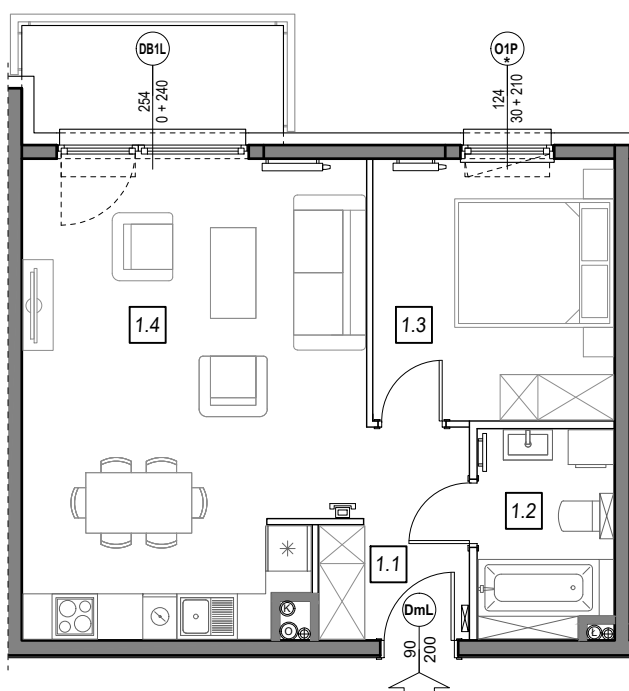
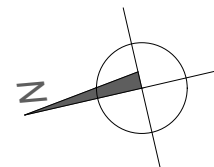
III PIĘTRO

NR MIESZKANIA:

1.A.35

POWIERZCHNIA:

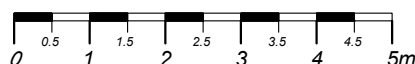
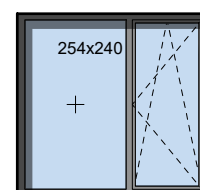
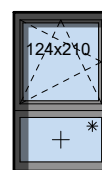
49,00 m²



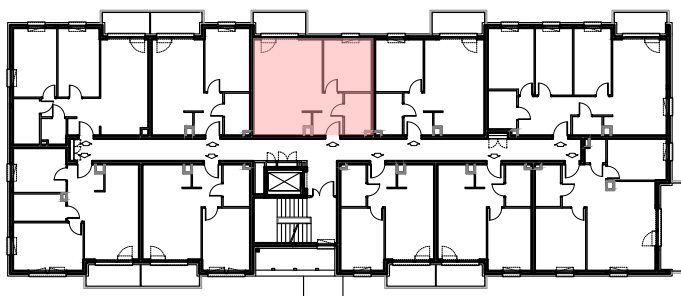
STOLARKA OKIENNA:

O1P *

DB1L



LOKALIZACJA MIESZKANIA:



m	POMIESZCZENIE	POW.
1.1	KOMUNIKACJA	4,99 m ²
1.2	ŁAZIENKA	5,14 m ²
1.3	SYPIALNIA	11,27 m ²
1.4	SALON + ANEKS	27,60 m ²
POWIERZCHNIA MIESZKANIA:		49,00 m²
POWIERZCHNIA BALKONU:		4,79 m ²

Instalacja kanalizacji sanitarnej może być prowadzona nad poziomem posadzki. Przyłącza instalacji wod-kan mogą być prowadzone natynkowo.

Powierzchnie mieszkań liczone wg. Normy PN-ISO-9836:1997, w świetle ścian niedemontowalnych i osiach ścian działowych (tolerancja ± 5cm)

Przedstawiona aranżacja i wykończenie ma charakter wyłącznie poglądowy i nie stanowi oferty.