

NR BUDYNKU

1

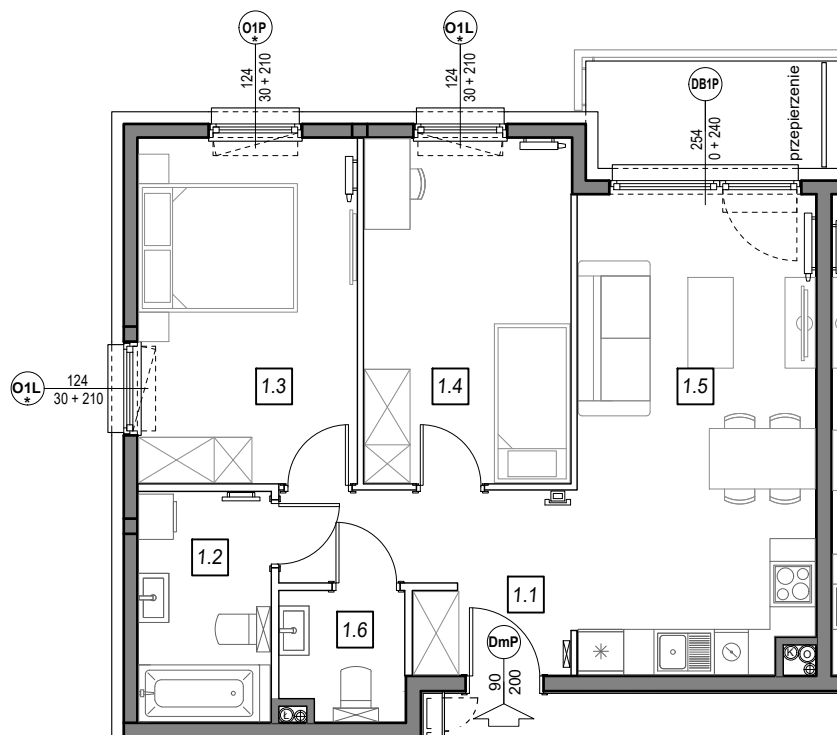
NR MIESZKANIA:

III PIĘTRO

1.A.33

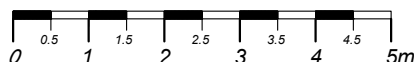
POWIERZCHNIA:

62,81 m<sup>2</sup>



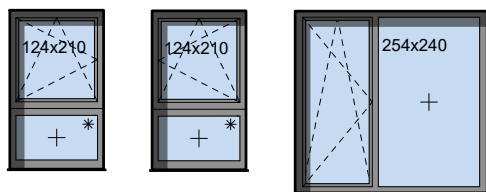
ściany niedemontowalne

ściany możliwe do rearanżacji

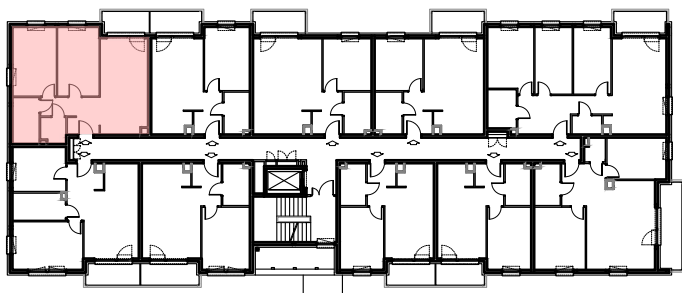


**STOLARKA OKIENNA:**

O1P \*      O1L \*      DB1P



**LOKALIZACJA MIESZKANIA:**



m	POMIESZCZENIE	POW.
1.1	KOMUNIKACJA	7,77 m <sup>2</sup>
1.2	ŁAZIENKA	5,59 m <sup>2</sup>
1.3	SYPIALNIA	13,53 m <sup>2</sup>
1.4	SYPIALNIA	12,99 m <sup>2</sup>
1.5	SALON + ANEKS	19,97 m <sup>2</sup>
1.6	WC	2,96 m <sup>2</sup>
<b>POWIERZCHNIA MIESZKANIA:</b>		<b>62,81 m<sup>2</sup></b>
<b>POWIERZCHNIA BALKONU:</b>		<b>4,35 m<sup>2</sup></b>

Instalacja kanalizacji sanitarnej może być prowadzona nad poziomem posadzki. Przyłącza instalacji wod-kan mogą być prowadzone natynkowo.

Powierzchnie mieszkań liczone wg. Normy PN-ISO-9836:1997, w świetle ścian niedemontowalnych i osiach ścian działowych (tolerancja ± 5cm)

Przedstawiona aranżacja i wykończenie ma charakter wyłącznie poglądowy i nie stanowi oferty.