

NR BUDYNKU

1

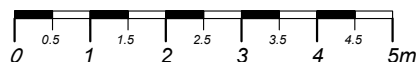
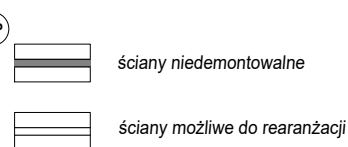
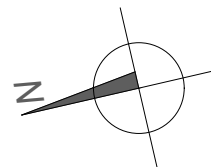
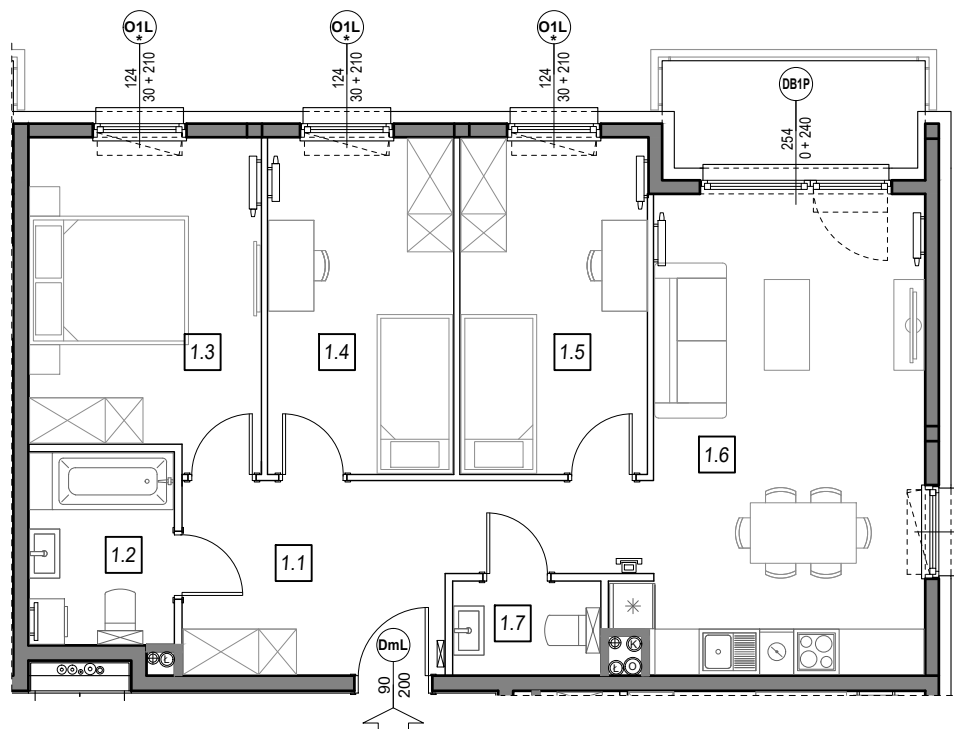
NR MIESZKANIA:

II PIĘTRO

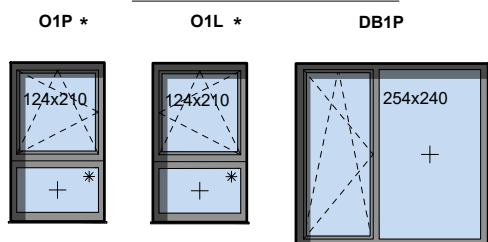
1.A.27

POWIERZCHNIA:

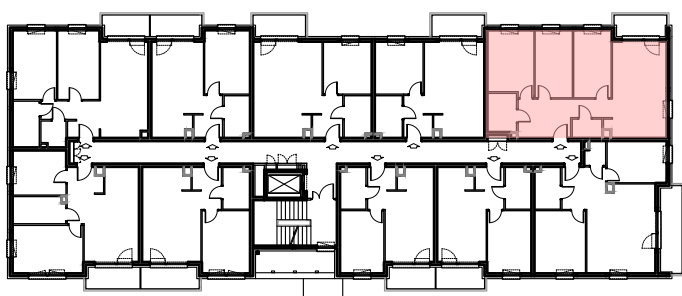
79,92 m<sup>2</sup>



**STOLARKA OKIENNA:**



**LOKALIZACJA MIESZKANIA:**



m	POMIESZCZENIE	POW.
1.1	KOMUNIKACJA	12,82 m <sup>2</sup>
1.2	ŁAZIENKA	5,10 m <sup>2</sup>
1.3	SYPIALNIA	13,16 m <sup>2</sup>
1.4	SYPIALNIA	11,41 m <sup>2</sup>
1.5	SYPIALNIA	11,45 m <sup>2</sup>
1.6	SALON + ANEKS	23,36 m <sup>2</sup>
1.7	WC	2,62 m <sup>2</sup>
<b>POWIERZCHNIA MIESZKANIA:</b>		<b>79,92 m<sup>2</sup></b>
<b>POWIERZCHNIA BALKONU:</b>		<b>4,75 m<sup>2</sup></b>

Instalacja kanalizacji sanitarnej może być prowadzona nad poziomem posadzki. Przyłącza instalacji wod-kan mogą być prowadzone natynkowo.

Powierzchnie mieszkań liczone wg. Normy PN-ISO-9836:1997, w świetle ścian niedemontowalnych i osi ścian działowych (tolerancja ± 5cm)

Przedstawiona aranżacja i wykończenie ma charakter wyłącznie poglądowy i nie stanowi oferty.