

NR BUDYNKU

1

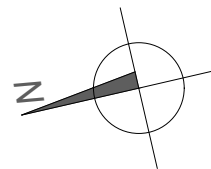
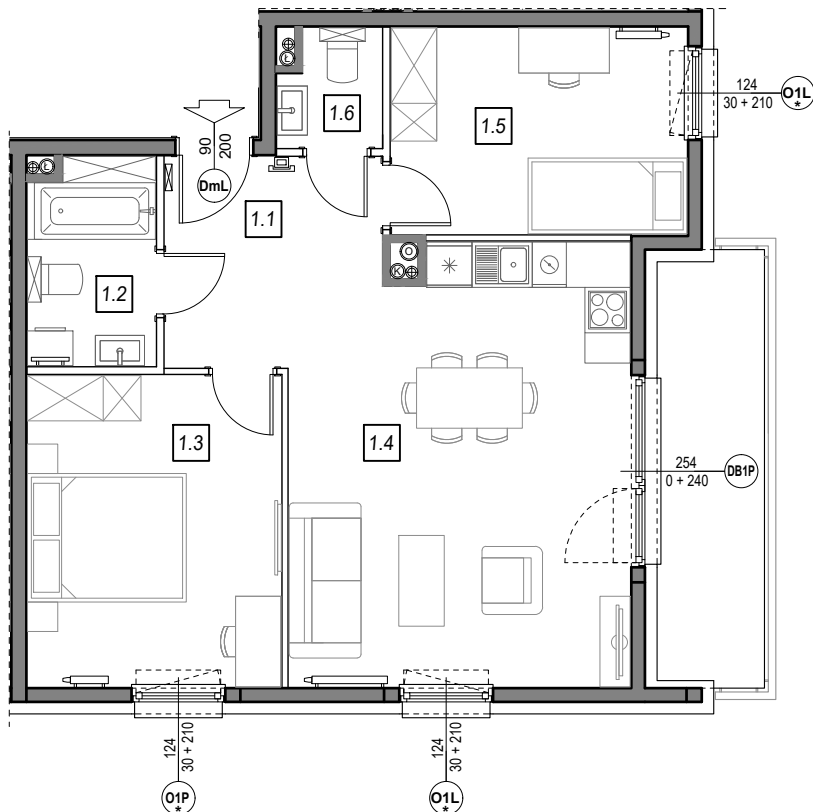
NR MIESZKANIA:

I PIĘTRO

1.A.18

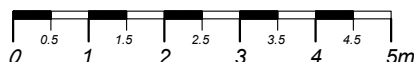
POWIERZCHNIA:

65,20 m<sup>2</sup>

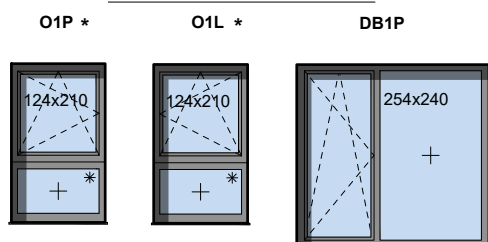


ściany niedemontowalne

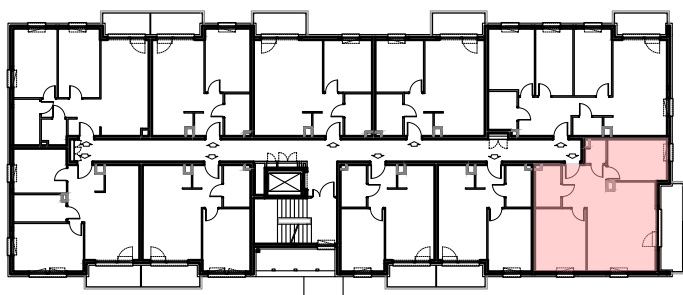
ściany możliwe do rearanżacji



**STOLARKA OKIENNA:**



**LOKALIZACJA MIESZKANIA:**



m	POMIESZCZENIE	POW.
1.1	KOMUNIKACJA	7,76 m <sup>2</sup>
1.2	ŁAZIENKA	4,84 m <sup>2</sup>
1.3	SYPIALNIA	14,22 m <sup>2</sup>
1.4	SALON + ANEKS	25,20 m <sup>2</sup>
1.5	SYPIALNIA	11,00 m <sup>2</sup>
1.6	WC	2,18 m <sup>2</sup>
<b>POWIERZCHNIA MIESZKANIA:</b>		<b>65,20 m<sup>2</sup></b>
<b>POWIERZCHNIA BALKONU:</b>		<b>8,04 m<sup>2</sup></b>

Instalacja kanalizacji sanitarnej może być prowadzona nad poziomem posadzki. Przyłącza instalacji wod-kan mogą być prowadzone natynkowo.

Powierzchnie mieszkań liczone wg. Normy PN-ISO-9836:1997, w świetle ścian niedemontowalnych i osi ścian działowych (tolerancja ± 5cm)

Przedstawiona aranżacja i wykończenie ma charakter wyłącznie poglądowy i nie stanowi oferty.