

NR BUDYNKU

1

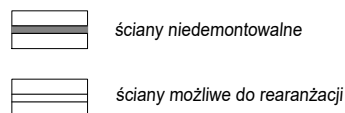
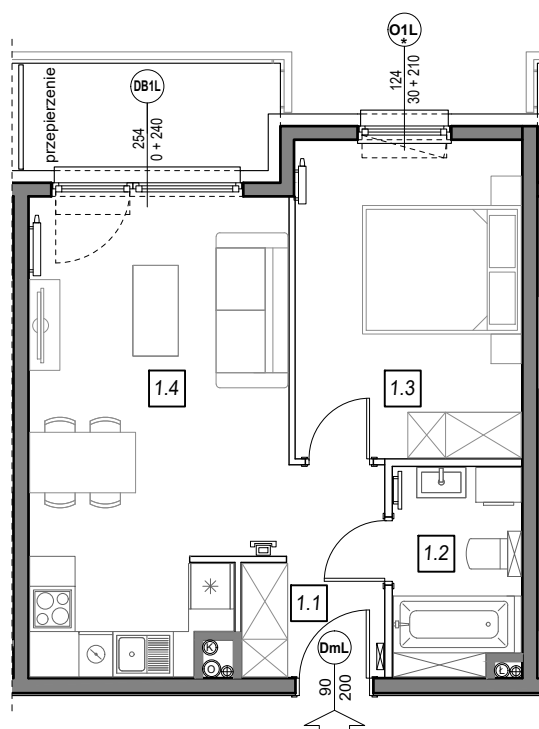
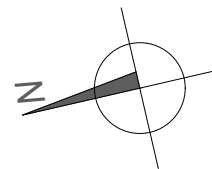
I PIĘTRO

NR MIESZKANIA:

1.A.14

POWIERZCHNIA:

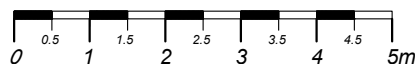
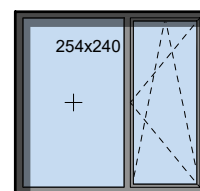
42,95 m²



STOLARKA OKIENNA:

O1L *

DB1L



LOKALIZACJA MIESZKANIA:



m	POMIESZCZENIE	POW.
1.1	KOMUNIKACJA	4,72 m ²
1.2	ŁAZIENKA	4,85 m ²
1.3	SYPIALNIA	12,83 m ²
1.4	SALON + ANEKS	20,55 m ²
POWIERZCHNIA MIESZKANIA:		42,95 m²
POWIERZCHNIA BALKONU:		4,75 m²

Instalacja kanalizacji sanitarnej może być prowadzona nad poziomem posadzki. Przyłącza instalacji wod-kan mogą być prowadzone natynkowo.

Powierzchnie mieszkań liczone wg. Normy PN-ISO-9836:1997, w świetle ścian niedemontowalnych i osiach ścian działowych (tolerancja ± 5cm)

Przedstawiona aranżacja i wykończenie ma charakter wyłącznie poglądowy i nie stanowi oferty.