

NR BUDYNKU

1

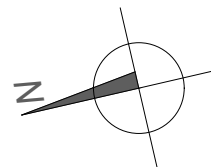
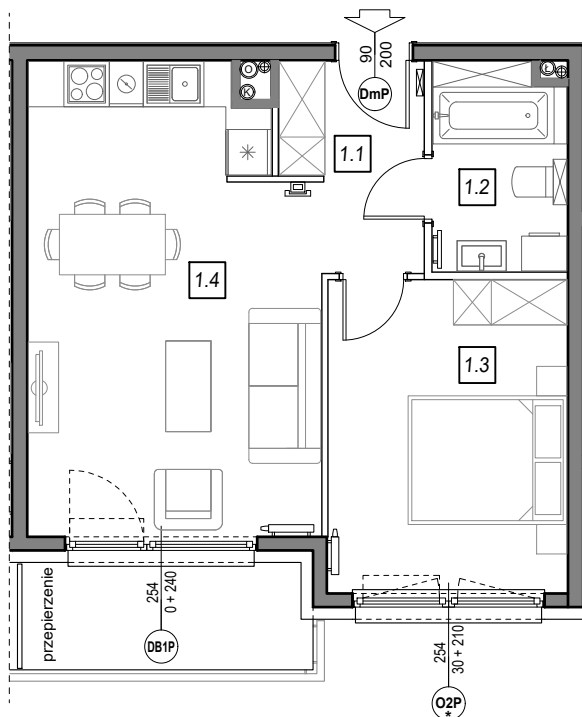
NR MIESZKANIA:

I PIĘTRO

1.A.11

POWIERZCHNIA:

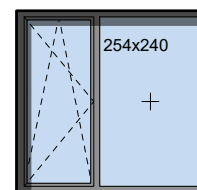
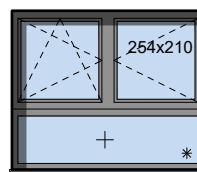
46,49 m²



STOLARKA OKIENNA:

O2P *

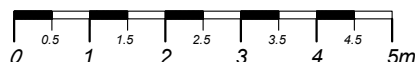
DB1P



ściany niedemontowalne



ściany możliwe do rearanżacji



LOKALIZACJA MIESZKANIA:



m	POMIESZCZENIE	POW.
1.1	KOMUNIKACJA	4,88 m ²
1.2	ŁAZIENKA	5,07 m ²
1.3	SYPIALNIA	13,33 m ²
1.4	SALON + ANEKS	23,21 m ²
POWIERZCHNIA MIESZKANIA:		46,49 m²
POWIERZCHNIA BALKONU:		5,39 m²

Instalacja kanalizacji sanitarnej może być prowadzona nad poziomem posadzki. Przyłącza instalacji wod-kan mogą być prowadzone natynkowo.

Powierzchnie mieszkań liczone wg. Normy PN-ISO-9836:1997, w świetle ścian niedemontowalnych i osi ścian działowych (tolerancja ± 5cm)

Przedstawiona aranżacja i wykończenie ma charakter wyłącznie poglądowy i nie stanowi oferty.