

NR BUDYNKU:

2

KONDYGNACJA:

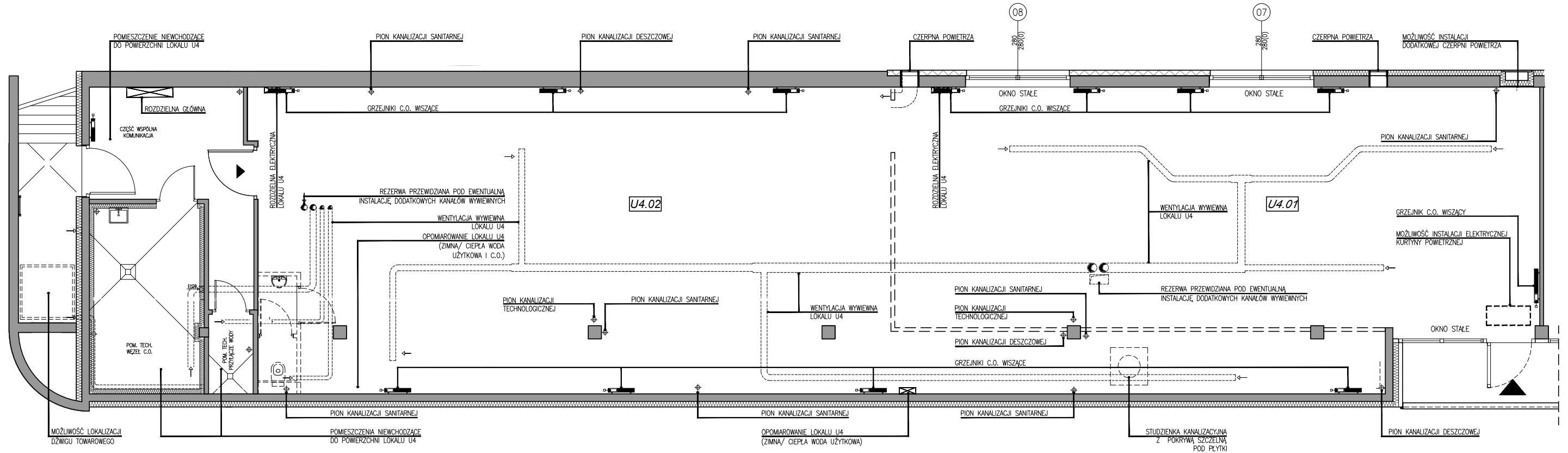
1

NR LOKALU:

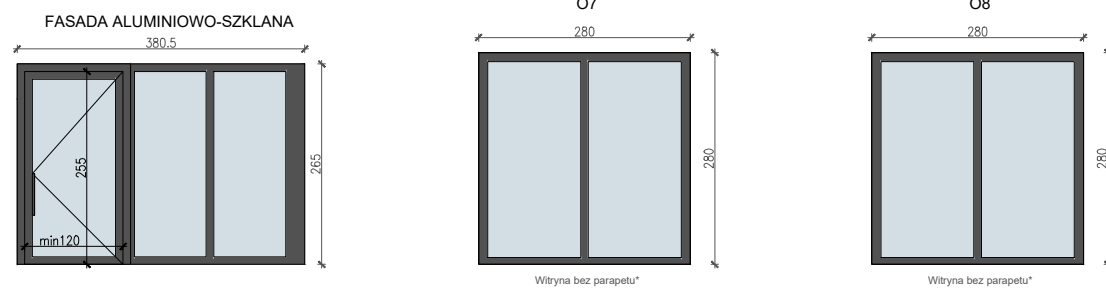
U4

POWIERZCHNIA:

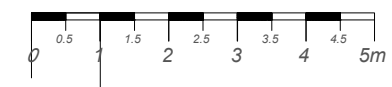
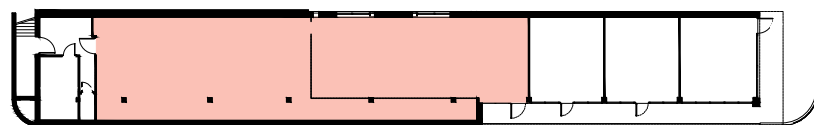
271.55 m²



SCHEMAT OKIEN W WIDOKU OD WEWNĄTRZ:



LOKALIZACJA LOKALU USŁUGOWEGO:



NR	OPIS	POW.
U4.01	POWIERZCHNIA UŻYTKOWA	110.77 m ²
U4.02	ZAPLECZE	160.78 m ²
POWIERZCHNIA LOKALU:		271.55 m²

Powierzchnie lokali usługowych liczone po posadzce (tolerancja ± 5cm)

Hp - wysokość niewykończonych parapetów mierzona od poziomu podłogi (tolerancja ± 2cm)