

NR BUDYNKU:

7

KONDYGNACJA:

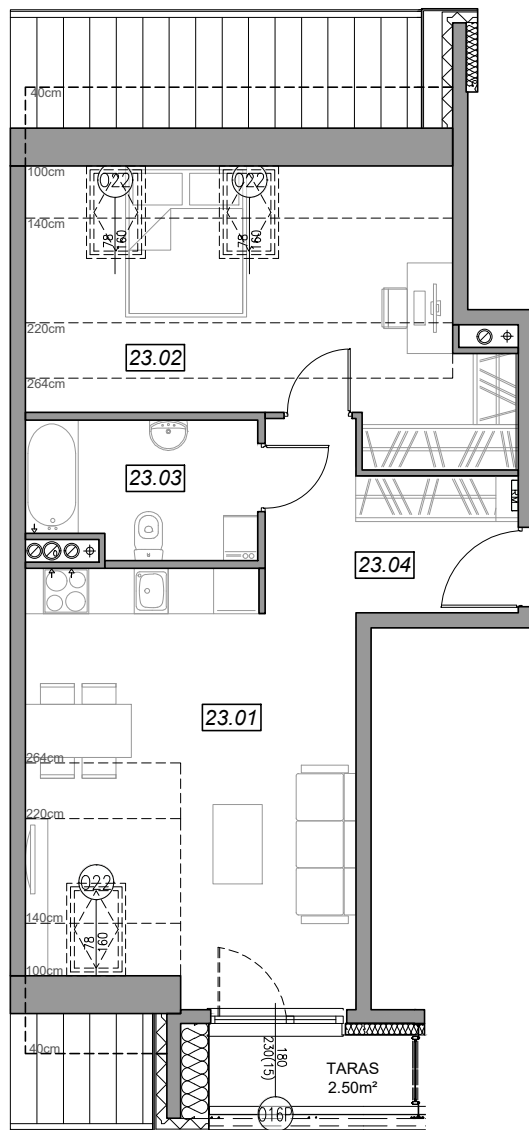
IV PIĘTRO

NR MIESZKANIA:

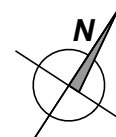
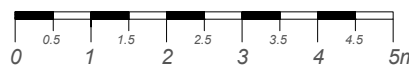
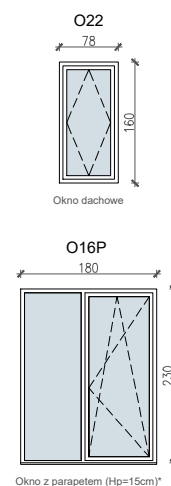
7.B.23

POWIERZCHNIA:

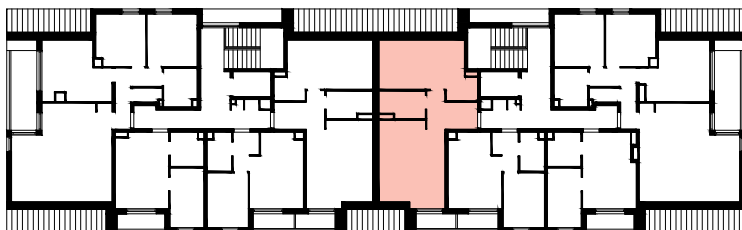
45.75 m²



SCHEMAT OKIEN W WIDOKU OD WEWNĄTRZ:



LOKALIZACJA MIESZKANIA:



NR	POMIESZCZENIE	POW.
23.01	POKÓJ + ANEKS KUCHENNY	20.82 m ²
23.02	SYPIALNIA	12.70 m ²
23.03	ŁAZIENKA	5.31 m ²
23.04	KOMUNIKACJA	6.92 m ²
POWIERZCHNIA MIESZKANIA:		45.75 m²
POWIERZCHNIA TARASU:		2.50 m²

Powierzchnie mieszkań liczone wg. normy PN - ISO - 9836 : 1997 (tolerancja ± 5cm)

Hp - wysokość niewykończonego parapetu mierzona od poziomu podłogi (tolerancja ± 2cm)

Hn - wysokość nadproża mierzona od poziomu podłogi (tolerancja ± 2cm)