

NR BUDYNKU:

7

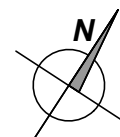
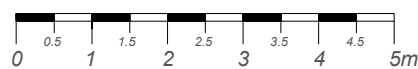
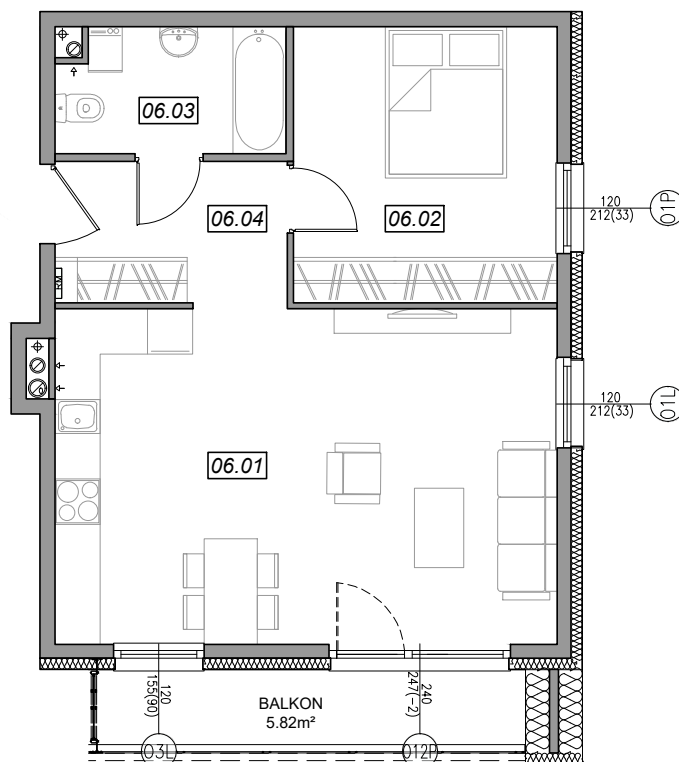
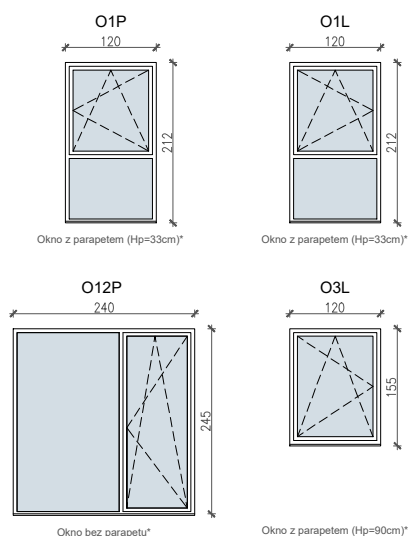
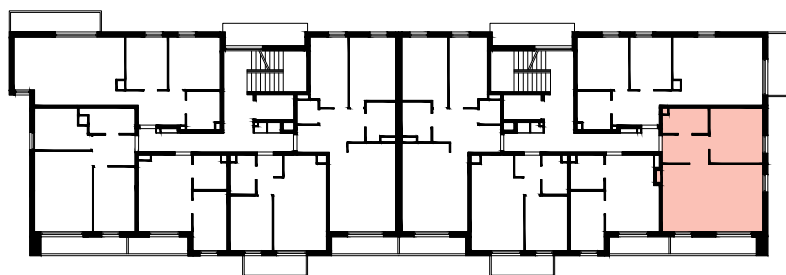
KONDYGNACJA:

I PIĘTRO

NR MIESZKANIA:

7.B.06

POWIERZCHNIA:

52.58 m²
**SCHEMAT OKIEN W WIDOKU
OD WEWNĄTRZ:**

LOKALIZACJA MIESZKANIA:


NR	POMIESZCZENIE	POW.
06.01	POKÓJ + ANEKS KUCHENNY	29.37 m ²
06.02	SYPIALNIA	12.63 m ²
06.03	ŁAZIENKA	4.86 m ²
06.04	KOMUNIKACJA	5.72 m ²
POWIERZCHNIA MIESZKANIA:		52.58 m²
POWIERZCHNIA BALKONU:		5.82 m²

Powierzchnie mieszkań liczone wg. normy PN - ISO - 9836 : 1997 (tolerancja ± 5cm)

Hp - wysokość niewykończonego parapetu mierzona od poziomu podłogi (tolerancja ± 2cm)

Hn - wysokość nadproża mierzona od poziomu podłogi (tolerancja ± 2cm)