

NR BUDYNKU:

7

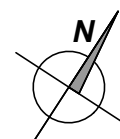
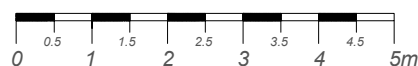
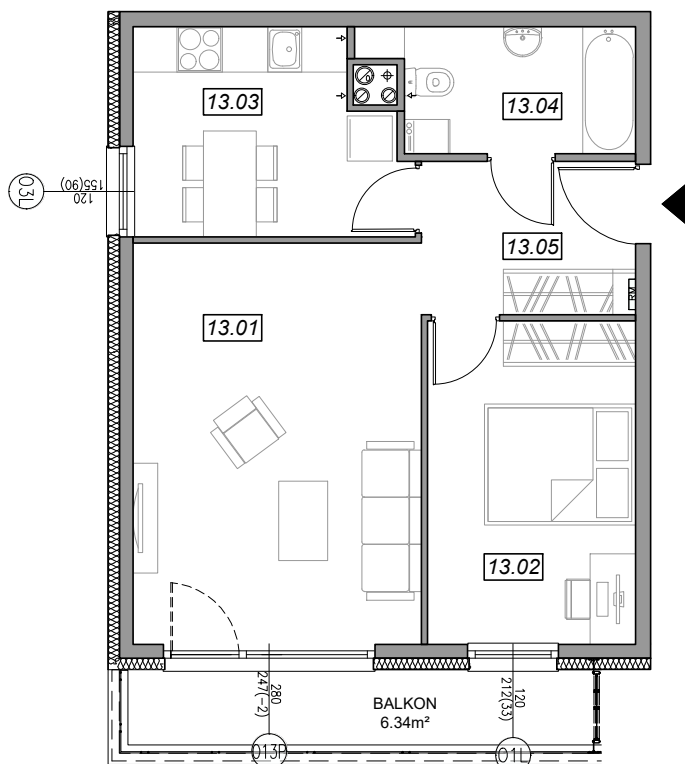
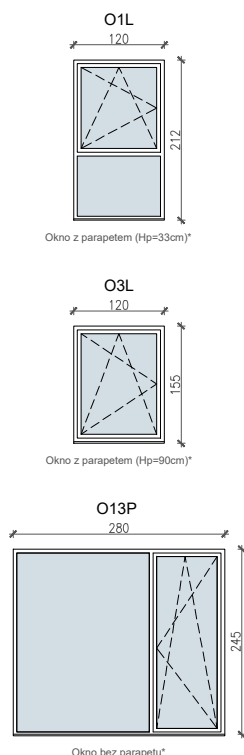
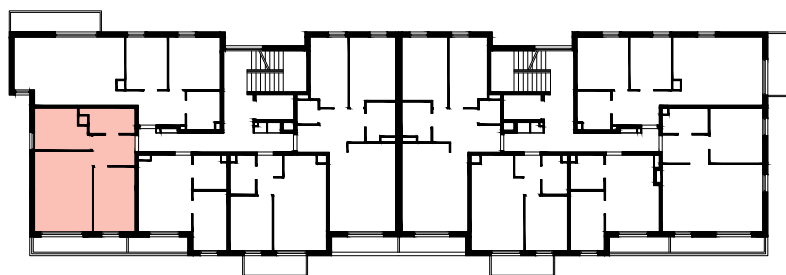
KONDYGNACJA:

II PIĘTRO

NR MIESZKANIA:

7.A.13

POWIERZCHNIA:

51.96 m²
**SCHEMAT OKIEN W WIDOKU
OD WEWNĄTRZ:**

LOKALIZACJA MIESZKANIA:


NR	POMIESZCZENIE	POW.
13.01	POKÓJ	20.12 m ²
13.02	SYPIALNIA	11.67 m ²
13.03	KUCHNIA	9.13 m ²
13.04	ŁAZIENKA	5.33 m ²
13.05	KOMUNIKACJA	5.71 m ²
POWIERZCHNIA MIESZKANIA:		51.96 m²
POWIERZCHNIA BALKONU:		6.34 m²

 Powierzchnie mieszkań liczone wg. normy PN - ISO - 9836 : 1997
(tolerancja ± 5cm)

 Hp - wysokość niewykończonego parapetu mierzona od poziomu podłogi
(tolerancja ± 2cm)

Hn - wysokość nadproża mierzona od poziomu podłogi (tolerancja ± 2cm)