

NR BUDYNKU:

**7**

KONDYGNACJA:

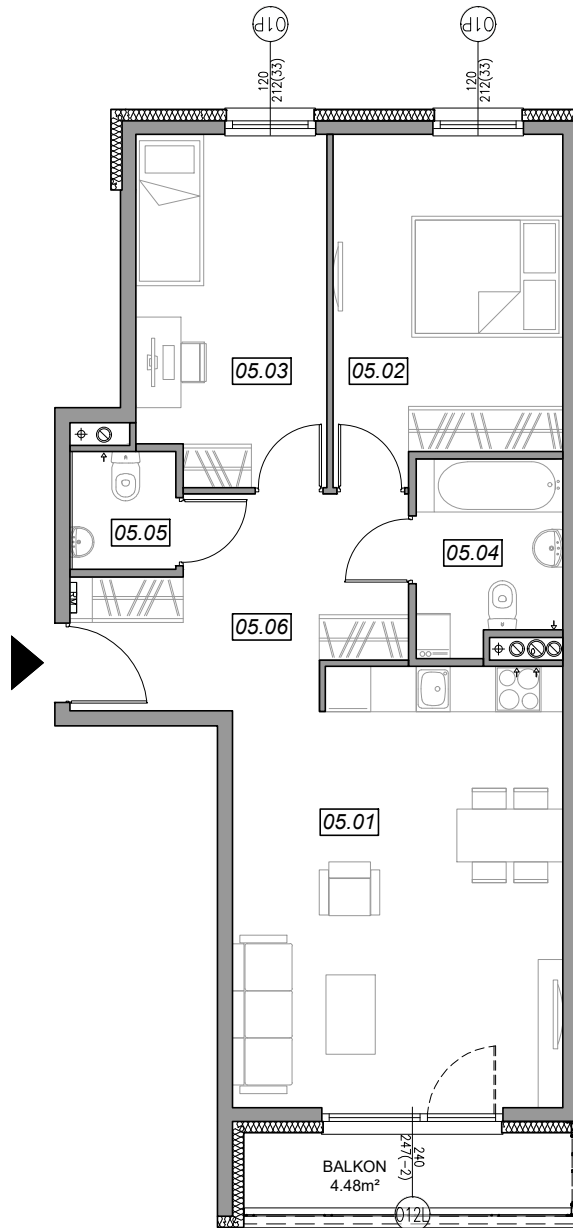
**I PIĘTRO**

NR MIESZKANIA:

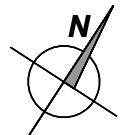
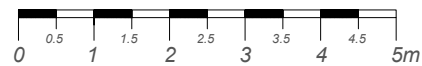
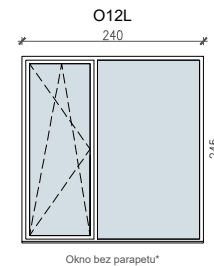
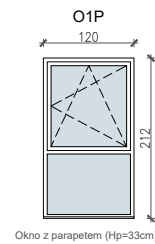
**7.A.05**

POWIERZCHNIA:

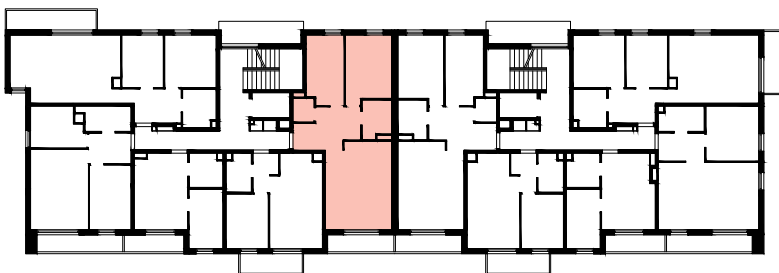
**66.26 m<sup>2</sup>**



SCHEMAT OKIEN W WIDOKU OD WEWNĄTRZ:



LOKALIZACJA MIESZKANIA:



NR	POMIESZCZENIE	POW.
05.01	POKÓJ + ANEKS KUCHENNY	24.57 m <sup>2</sup>
05.02	SYPIALNIA	13.12 m <sup>2</sup>
05.03	SYPIALNIA	11.36 m <sup>2</sup>
05.04	ŁAZIENKA	4.69 m <sup>2</sup>
05.05	WC	2.16 m <sup>2</sup>
05.06	KOMUNIKACJA	10.36 m <sup>2</sup>
<b>POWIERZCHNIA MIESZKANIA:</b>		<b>66.26 m<sup>2</sup></b>
<b>POWIERZCHNIA BALKONU:</b>		<b>4.48 m<sup>2</sup></b>

Powierzchnie mieszkań liczone wg. normy PN - ISO - 9836 : 1997 (tolerancja ± 5cm)

Hp - wysokość niewykończonego parapetu mierzona od poziomu podłogi (tolerancja ± 2cm)

Hn - wysokość nadproża mierzona od poziomu podłogi (tolerancja ± 2cm)