

NR BUDYNKU:

7

KONDYGNACJA:

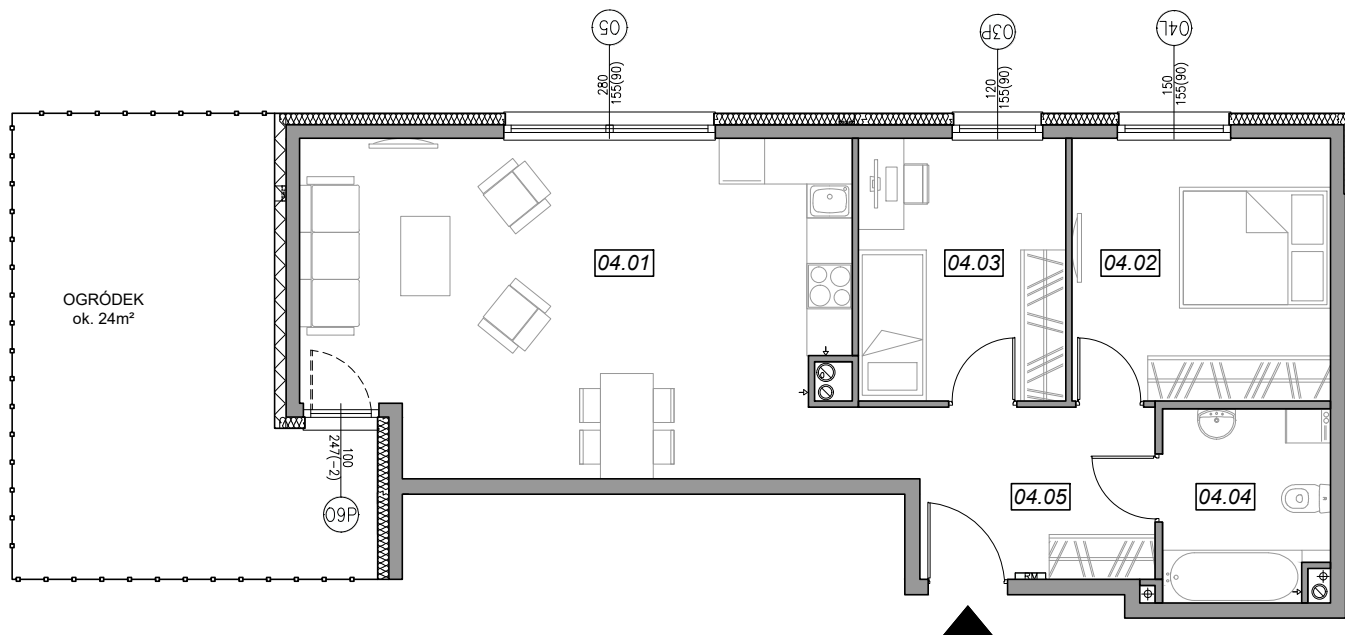
PARTER

NR MIESZKANIA:

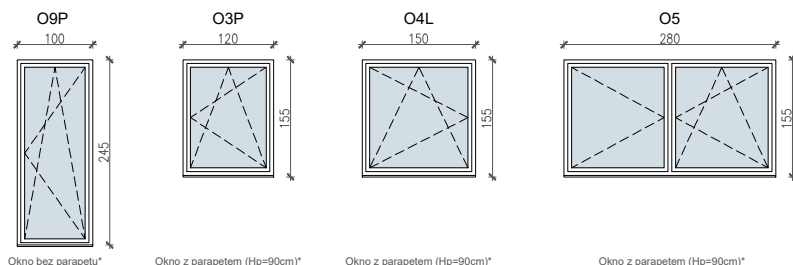
7.A.04

POWIERZCHNIA:

65.47 m²



**SCHEMAT OKIEN W WIDOKU
OD WEWNĄTRZ:**

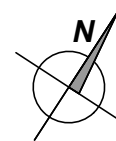
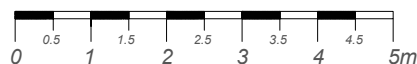


Okno bez parapetu*

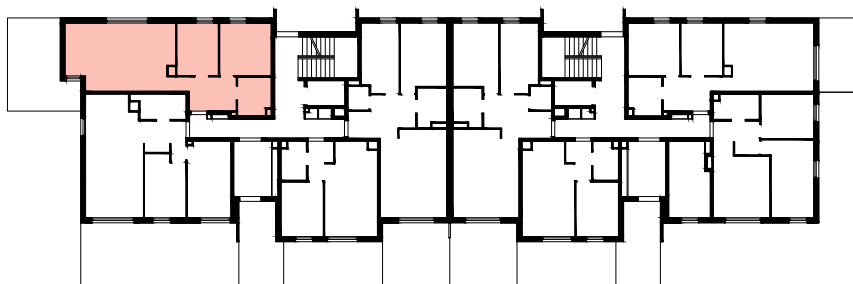
Okno z parapetem (Hp=90cm)*

Okno z parapetem (Hp=90cm)*

Okno z parapetem (Hp=90cm)*



LOKALIZACJA MIESZKANIA:



NR	POMIESZCZENIE	POW.
04.01	POKÓJ + ANEKS KUCHENNY	30.35 m ²
04.02	SYPIALNIA	11.78 m ²
04.03	SYPIALNIA	9.50 m ²
04.04	ŁAZIENKA	5.44 m ²
04.05	KOMUNIKACJA	8.40 m ²
POWIERZCHNIA MIESZKANIA:		65.47 m²
POWIERZCHNIA OGRÓDKA:		ok. 24 m²

Powierzchnie mieszkań liczone wg. normy PN - ISO - 9836 : 1997 (tolerancja ± 5cm)

Hp - wysokość niewykończonego parapetu mierzona od poziomu podłogi (tolerancja ± 2cm)

Hn - wysokość nadproża mierzona od poziomu podłogi (tolerancja ± 2cm)