

NR BUDYNKU:

7

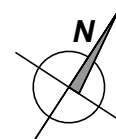
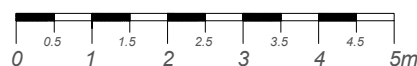
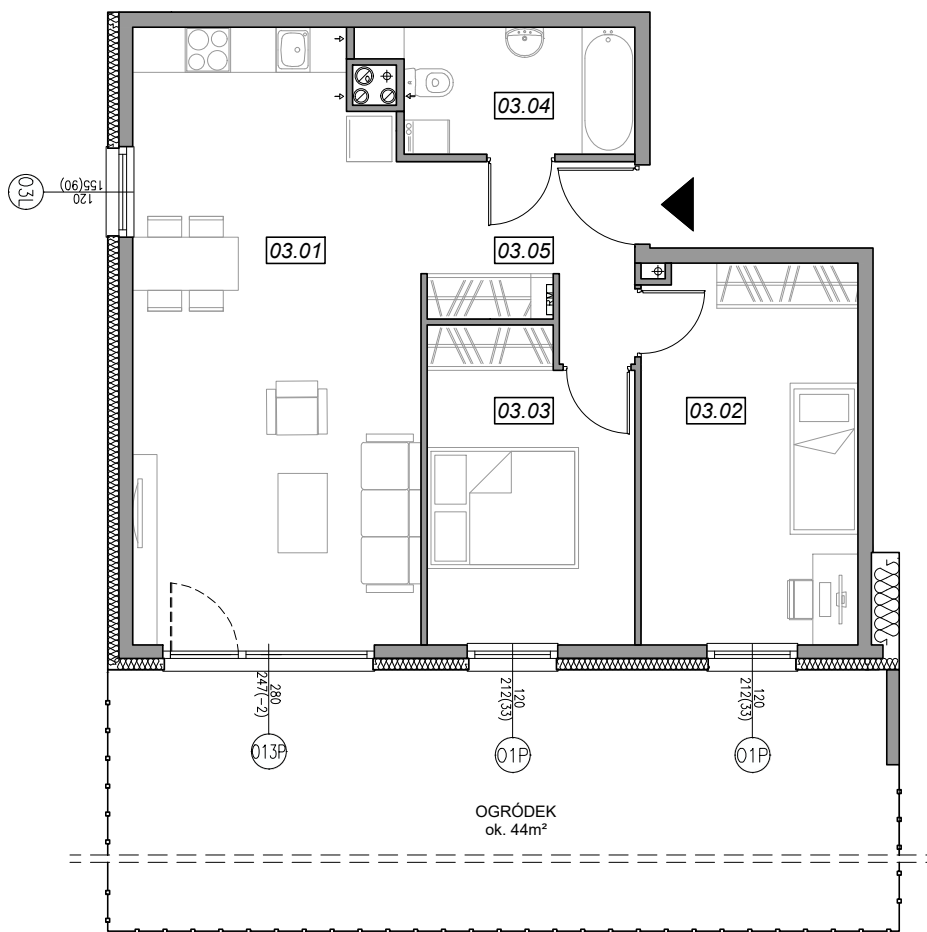
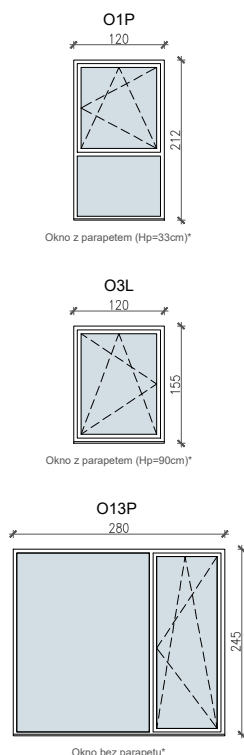
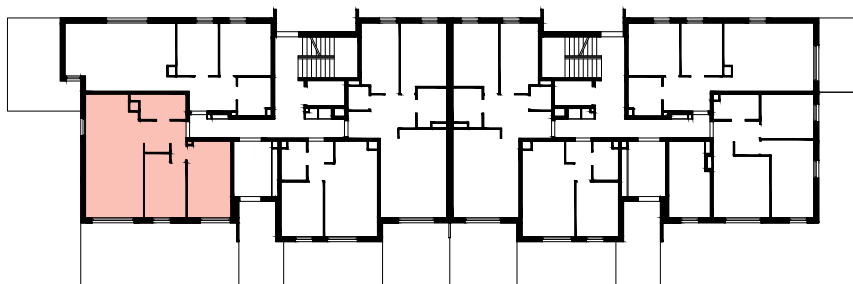
KONDYGNACJA:

PARTER

NR MIESZKANIA:

7.A.03

POWIERZCHNIA:

66.37 m²
**SCHEMAT OKIEN W WIDOKU
OD WEWNĄTRZ:**

LOKALIZACJA MIESZKANIA:


NR	POMIESZCZENIE	POW.
03.01	POKÓJ + ANEKS KUCHENNY	29.63 m ²
03.02	SYPIALNIA	14.15 m ²
03.03	SYPIALNIA	10.89 m ²
03.04	ŁAZIENKA	5.33 m ²
03.05	KOMUNIKACJA	6.37 m ²
POWIERZCHNIA MIESZKANIA:		66.37 m²
POWIERZCHNIA OGRÓDKA:		ok. 44 m²

 Powierzchnie mieszkań liczone wg. normy PN - ISO - 9836 : 1997
(tolerancja ± 5cm)

 Hp - wysokość niewykończonego parapetu mierzona od poziomu podłogi
(tolerancja ± 2cm)

Hn - wysokość nadproża mierzona od poziomu podłogi (tolerancja ± 2cm)