



Przedsiębiorstwo Budowlane DOMESTA Sp. z o. o.

Adresy biur sprzedaży na
www.domesta.com.pl/kontakt

sprzedaz@domesta.com.pl
www.domesta.com.pl



www.facebook.com/pbdomesta



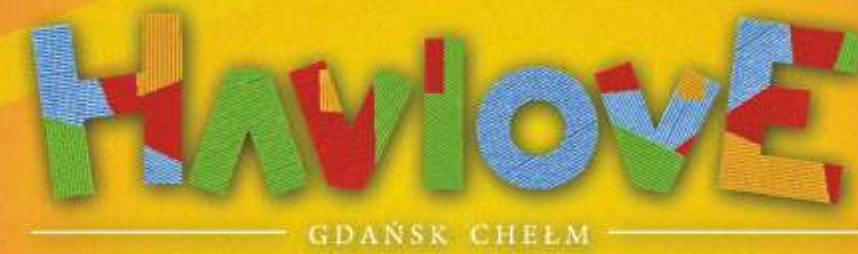
www.linkedin.com/company/p.b.domestasp.zo.o



Grupa Kapitałowa

Przedsiębiorstwo Budowlane **DOMESTA** działa na trójmiejskim rynku od 1992 roku i w tym czasie zbudowało blisko 100 budynków wielorodzinnych. Już ponad 2,5 tysiąca gdańskich rodzin doceniło zrealizowane przez spółkę inwestycje. W sierpniu 2010 roku spółka DOMESTA weszła w skład **Grupy Kapitałowej Inpro**. Przynależność do grupy tworzonej przez jednego z czołowych trójmiejskich deweloperów niesie za sobą stabilność finansową i jest gwarantem jakości.

Wszystkie użyte materiały mają charakter marketingowy i nie stanowią oferty handlowej w rozumieniu kodeksu cywilnego. PB Domesta Sp. z o.o. zastrzega sobie prawo do zmian.



Uważaj, bo się
ZAKOCHASZ

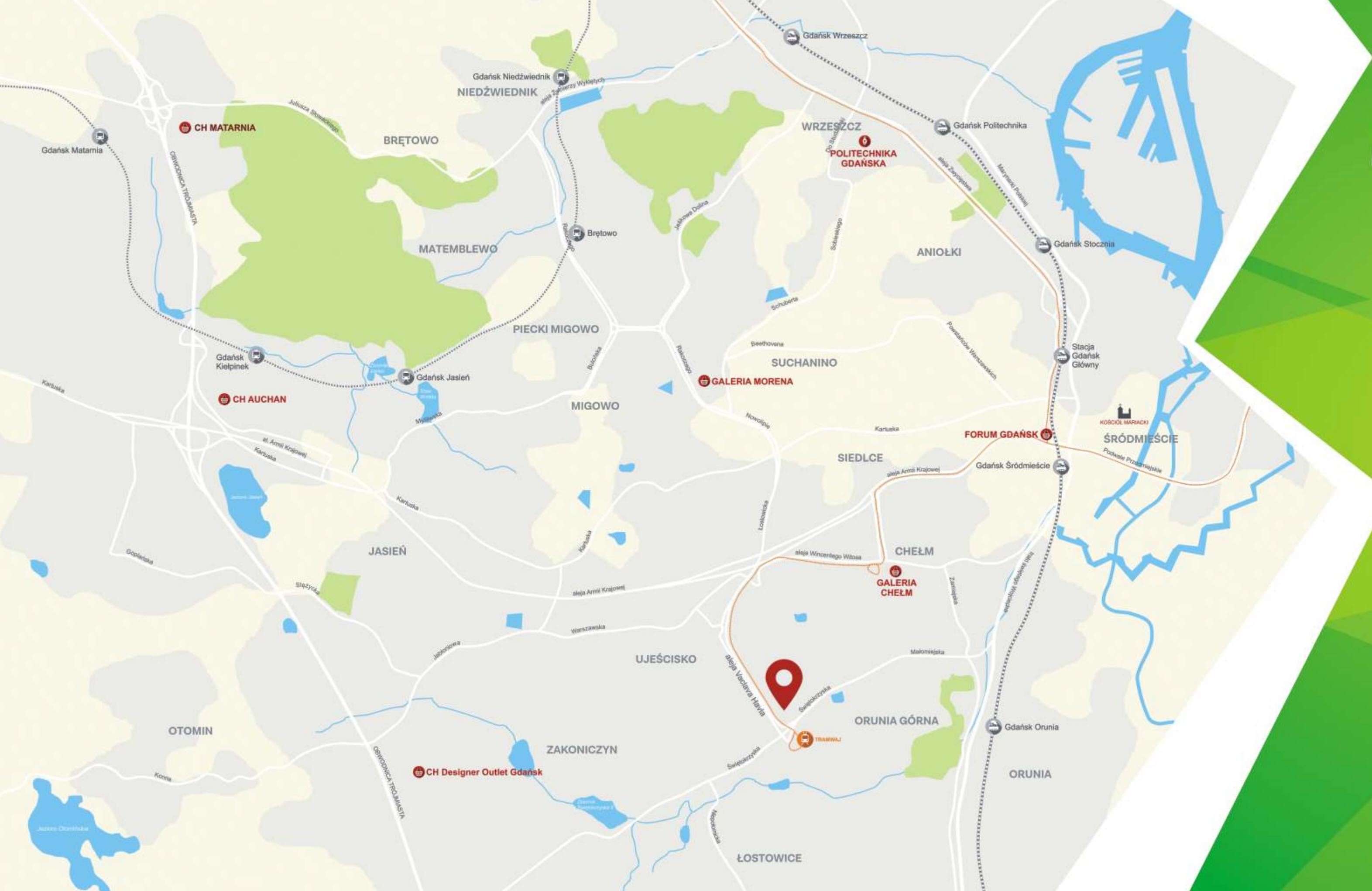
Cenisz swój czas? Chcesz być blisko wydarzeń, nie rezygnując z uroków natury? Projekt Havlove to doskonały wybór dla osób, które szukają mieszkania z dobrym dojazdem do centrum, bezpośrednim dostępem do komunikacji publicznej, rozwiniętym zapleczem infrastrukturalnym oraz bliskim otoczeniem terenów zielonych.

„Twój dom może Ci zastąpić cały świat.
Cały świat nigdy nie zastąpi Ci domu”.

Blaise Pascal



MIESZKAJ blisko, PODRÓŻUJ szybko



1 min.

Przystanek tramwajowy
Przystanek autobusowy
Ścieżki rowerowe
Park

5 min.

Przedszkola
Przychodnia lekarska
Apteka
Pocztę
Sklepy wielobranżowe



5 min.

Szkoły
Żłobek
Galeria Chełm
Obwodnica Trójmiasta

10 min.

Galeria Morena
Gdańsk Śródmieście
Restauracje, kawiarnie
Przystanek PKM

Czego potrzebuję ja i MOJA RODZINA?

Aniu, z pewnością docenisz doskonale skomunikowaną dzielnicę, szeroki wybór punktów przedszkolnych, szkół oraz pełne zaplecze handlowo - usługowe na terenie osiedla.

Ale to nie wszystko! Na Ciebie i Twoją rodzinę czeka szereg atrakcji. Osiedle będzie wyróżniało się rozbudowanymi częściami wspólnymi, nowoczesnymi placami zabaw, boiskami wielofunkcyjnymi oraz bogatą roślinnością.

Najbliższe sąsiedztwo sprzyja długim, rodzinnym spacerom. Naprzeciwko osiedla znajdują się leśne ścieżki, a alejką koło zbiornika retencyjnego Augustowska można dojść do Parku Oruńskiego.



Projektowaliśmy
**MYŚLAĆ
O TOBIE**



Inwestycja obejmuje 8 budynków mieszkalnych oraz 2 budynki usługowe. Dzięki temu przyszli mieszkańcy mają wszystko, czego potrzebują w zasięgu ręki.



W ofercie znajdują się mieszkania dwu-, trzy-, czteropokojowe o powierzchni od 30,5 m² do 78,2 m². Mieszkania parterowe posiadają ogródki, wszystkie pozostałe słoneczne balkony lub loggie. Dzięki dużym oknom wszystkie lokale są doskonale doświetlone. Zaprojektowano mieszkania zarówno z aneksem kuchennym jak i oddzielną kuchnią.



Dbając o komfort mieszkańców na terenie inwestycji zaplanowanych zostało aż 278 miejsc parkingowych, zlokalizowanych w podziemnej hali garażowej oraz naziemne miejsca postojowe. W ofercie dostępne są także komórki lokatorskie oraz boksy.



Wszystkie budynki zostały wyposażone w cichobieżne windy.



Tu zapomnisz
CO TO NUDA



Przyszli mieszkańcy swoje sportowe pasje i umiejętności będą mogli rozwijać na nowoczesnych boiskach wielofunkcyjnych oraz rekreacyjnej ścianie wspinaczkowej.



Place zabaw, z podziałem na strefy dla dzieci w różnym wieku, będą wyposażone w nowoczesne, bezpieczne zabawki, zaś ich nawierzchnia wykonana z miękkiej podbudowy.



Kraina Domeściaka - wewnętrzna sala zabaw, w której najmłodsi będą mieli okazję spotkać się bez względu na warunki pogodowe panujące za oknem. Rodzice zyskają chwilę dla siebie, a pociechy doskonałą zabawę z rówieśnikami.



Dla miłośników aktywnego wypoczynku przygotowano salę fitness z niezbędnym wyposażeniem do realizacji swoich planów treningowych.



W pobliżu osiedla znajduje się przystanek tramwajowy z wieloma liniami połączeń, jak również przystanki autobusowe, umożliwiające poruszanie się po całym Gdańsku. Łatwa dostępność do głównych arterii komunikacyjnych Trójmiasta umożliwia swobodne i szybkie przemieszczanie się w kierunku centrum Gdańska oraz dogodny dojazd do trójmiejskiej obwodnicy.

m² powierzchni działki **20534**
m² powierzchni zabudowy **4863**
m² powierzchni zieleni **7408**
mieszkań **276**

4 piętra
379 miejsc postojowych
50 ogródków
2 budynki usługowe

Czy mogę
**POGODZIĆ
POTRZEBY**
moje i moich dzieci?

Tomku, po pracy będziesz mógł realizować swój plan treningowy na sali fitness. Rozpościera się z niej widok na boisko, na którym Twój syn będzie rozwijał swoje umiejętności.

Weekendowe wycieczki rowerowe po całym Trójmieście będą możliwe dzięki ścieżce rowerowej przy osiedlu. Havlove zostało zaprojektowane tak, by maksymalnie podnieść komfort codziennego życia.

Miejsce, w którym zadbasz o siebie i swoją rodzinę.

Zakochasz się w nowej

PRZESTRZENI

W projektowaniu przestrzeni liczy się dopasowanie projektu do miejsca i ludzi, którzy w nim żyją. Istotna jest funkcjonalność, ale i kompleksowość projektu. Układ każdego mieszkania został dokładnie przemyślany, tak, by mieszkańcom ułatwić jego aranżację.



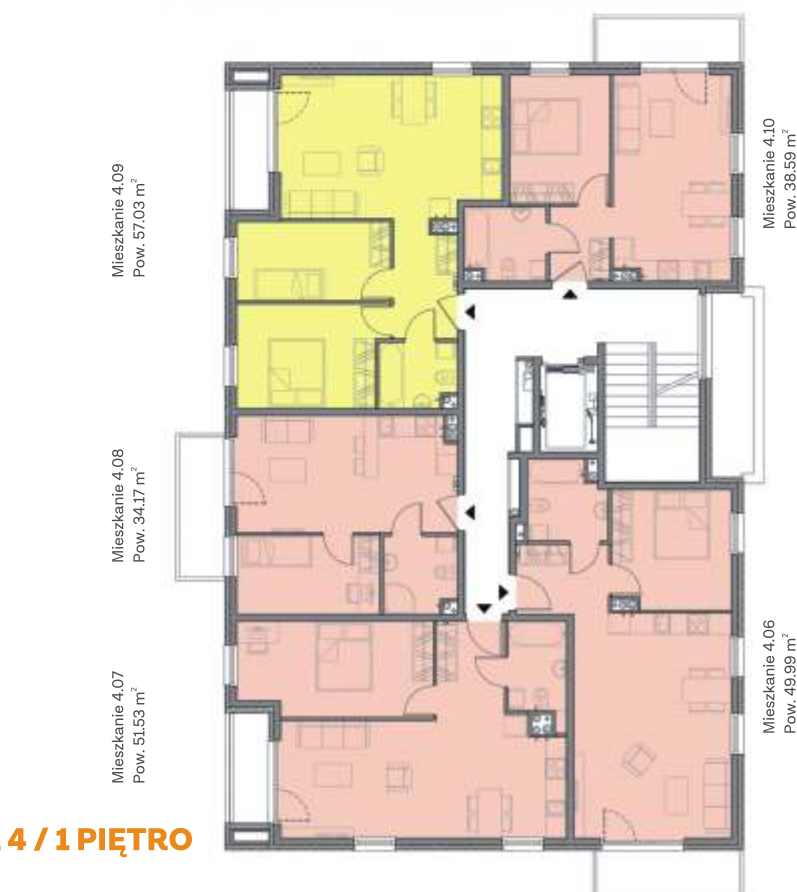
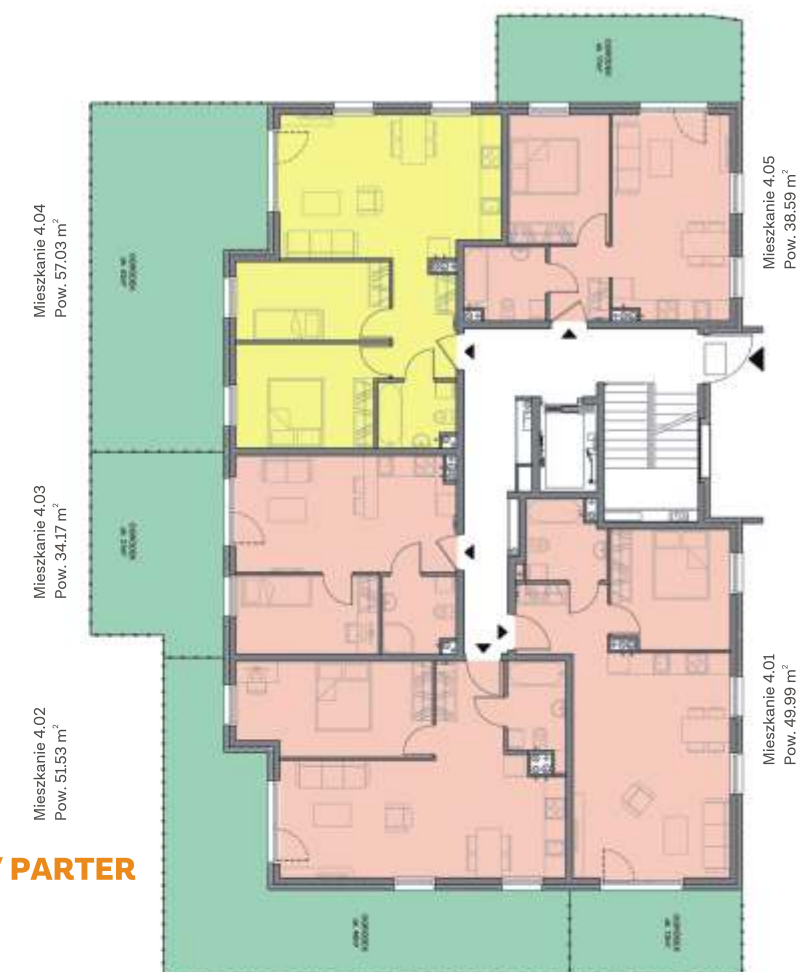
BUDYNEK NR 3 / PARTER




BUDYNEK NR 3 / 1 PIĘTRO



BUDYNEK NR 4 / PARTER

BUDYNEK NR 4 / 1 PIĘTRO



-  Mieszkania 2-pokojowe
-  Mieszkania 3-pokojowe
-  Ogródki (mieszkania parterowe)

Okolica pełna

PRZYGÓD

PLAC ZABAW znajdujący się w lesie naprzeciwko osiedla.

Tereny rekreacyjne przy zbiorniku retencyjnym Augustowska.

Amatorzy aktywnego wypoczynku z pewnością docenią okoliczne tereny zielone oraz specjalnie przygotowane miejsca rekreacyjne. Naprzeciwko osiedla znajdują się leśne ścieżki, wieża widokowa Kozacza Góra oraz rozległy i bogato wyposażony plac zabaw. Wokół zbiornika retencyjnego Augustowska i Madalińskiego zostały przygotowane ścieżki spacerowe, ławki, place zabaw oraz siłownia zewnętrzna. Ścieżki rowerowe przy osiedlu umożliwiają zaplanowanie wycieczki po całym Trójmieście. Wychodzisz z domu i już zaczyna się zabawa.

Trasa rowerowa w bezpośrednim sąsiedztwie osiedla.

Co tu dzisiaj robić **PO SZKOLE?**

Kubuś, jeżeli jesteś fanem gier zespołowych, ruszaj na boisko. Na ścianie wspinaczkowej zdobędziesz szczyt sprawności, a na nietuzinkowych placach zabaw rozwiniesz swoją kreatywność. Nie martw się o niepogodę, w deszczowe dni spotkasz się z dziećmi w Krainie Domeściaka, gdzie zapomnicie co to nuda!



Już się

ZAKOCHAŁIŚCIE?

Mały artysto narysuj swoją wersję Osiedla Havlove
i prześlij do nas...

