



T R A F F I C

G D A Ń S K S I E D L C E

 DOMESTA

NR BUDYNKU:

D

KONDYGNACJA:

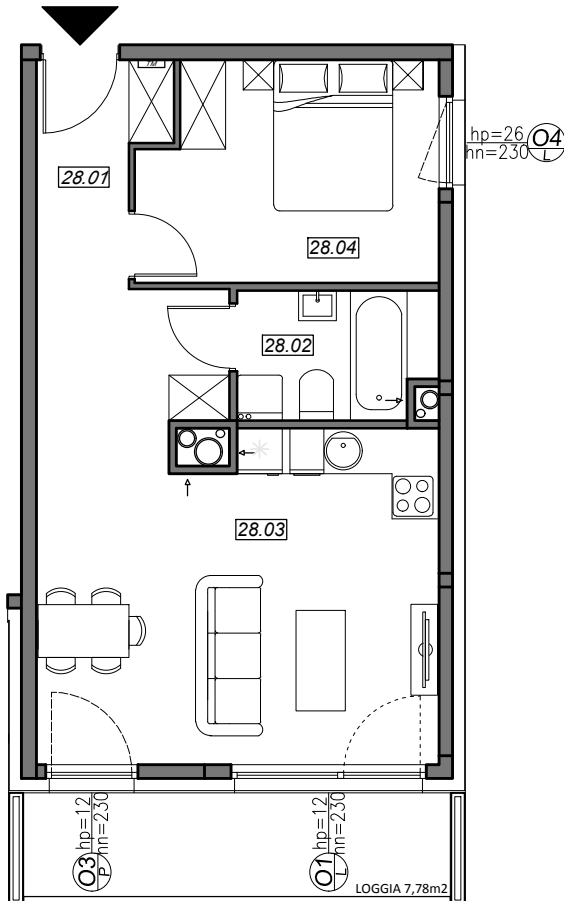
VIII PIĘTRO

NR MIESZKANIA:

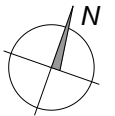
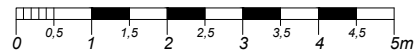
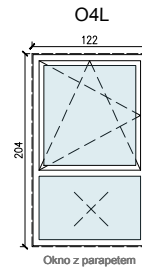
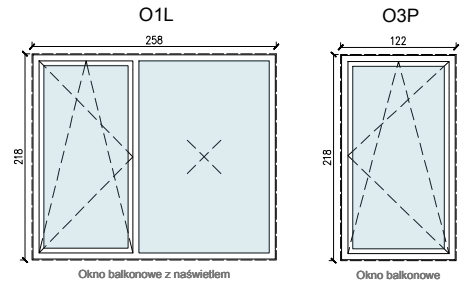
D.2.28

POWIERZCHNIA:

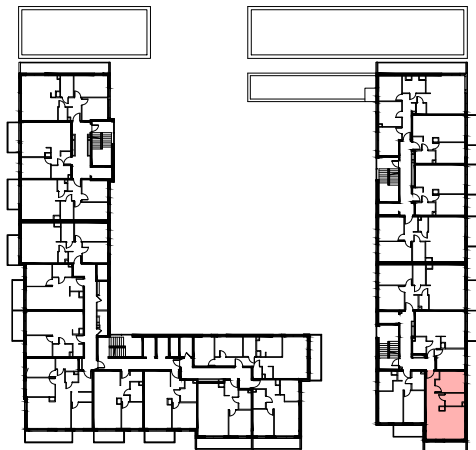
47,03 m²



SCHEMAT OKIEN W WIDOKU OD WEWNĄTRZ:



LOKALIZACJA MIESZKANIA:



NR	POMIESZCZENIE	POW.
28.01	KOMUNIKACJA	8,66m ²
28.02	ŁAZIENKA	4,33m ²
28.03	POKÓJ + ANEKS	23,02m ²
28.04	POKÓJ	11,02m ²
POWIERZCHNIA MIESZKANIA:		47,03m²
POWIERZCHNIA LOGGI:		7,78m²

Powierzchnie mieszkań liczone wg. normy PN - ISO - 9836 : 1997 (tolerancja ±5cm)

Hp - wysokość niewykończonego parapetu mierzona od poziomu podłogi (tolerancja ±2cm)

Hn - wysokość nadproża mierzona od poziomu podłogi (tolerancja ±2cm)

UWAGA Instalacja kanalizacji sanitarnej może być prowadzona nad poziomem posadzki. Przyłącza instalacji wod - kan mogą być prowadzone natynkowo.

P.B. DOMESTA Sp z o.o. ul.Cementowa 5-9 80-298 Gdańsk

www.domesta.com.pl

www.facebook.com/pbdomesta

email: sprzedaz@domesta.com.pl