



NR BUDYNKU:

D

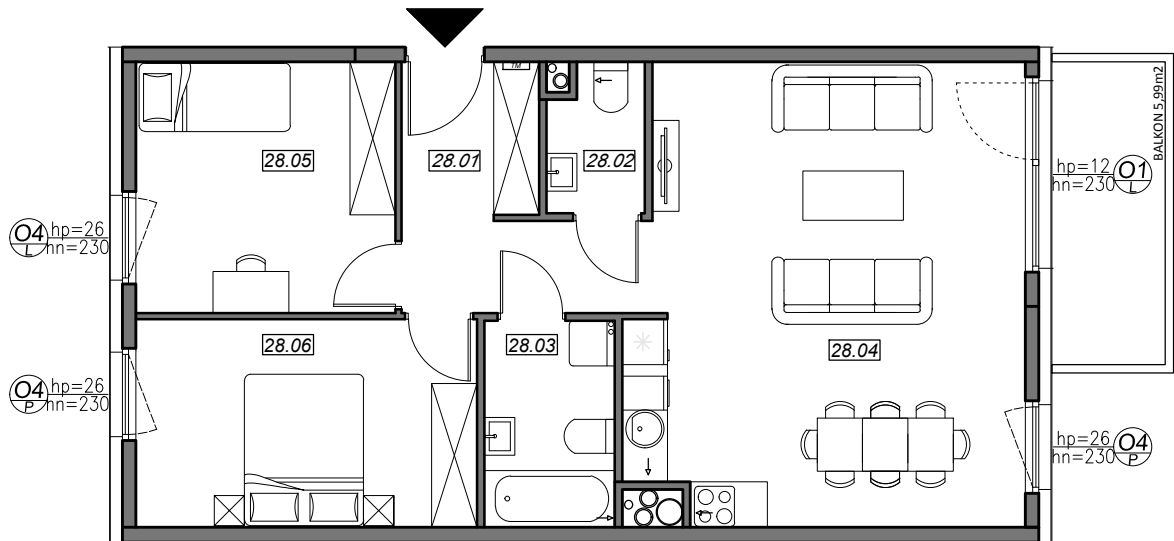
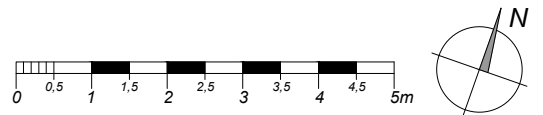
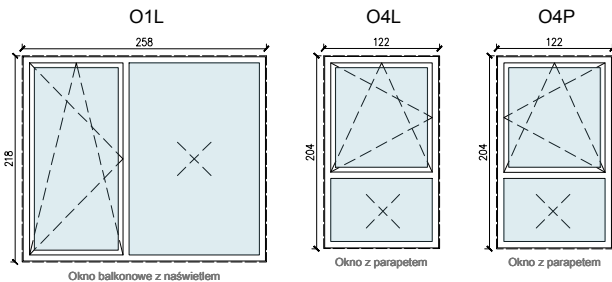
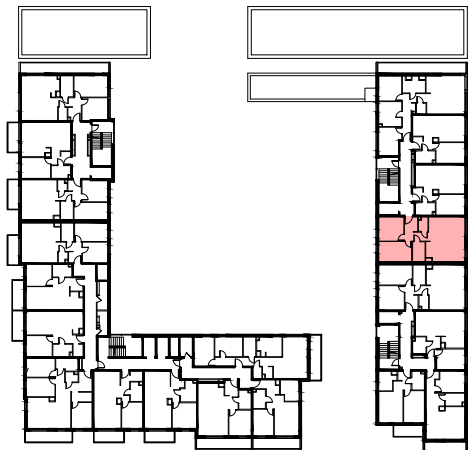
KONDYGNACJA:

VII PIĘTRO

NR MIESZKANIA:

D.1.28

POWIERZCHNIA:

68,87 m²**SCHEMAT OKIEN W WIDOKU OD WEWNĄTRZ:****LOKALIZACJA MIESZKANIA:**

NR	POMIESZCZENIE	POW.
28.01	KOMUNIKACJA	7,78m ²
28.02	WC	2,38m ²
28.03	ŁAZIENKA	4,66m ²
28.04	POKÓJ + ANEKS	30,55m ²
28.05	POKÓJ	11,25m ²
28.06	POKÓJ	12,25m ²
POWIERZCHNIA MIESZKANIA:		68,87m²
POWIERZCHNIA BALKONU:		5,99m²

Powierzchnie mieszkań liczone wg. normy PN - ISO - 9836 : 1997 (tolerancja ±5cm)

Hp - wysokość niewykończonego parapetu mierzona od poziomu podłogi (tolerancja ±2cm)

Hn - wysokość nadproża mierzona od poziomu podłogi (tolerancja ±2cm)

UWAGA Instalacja kanalizacji sanitarnej może być prowadzona nad poziomem posadzki. Przyłącza instalacji wod - kan mogą być prowadzone natynkowo.