**T R A F F I C**

G D A Ń S K S I E D L C E

NR BUDYNKU:

**B**

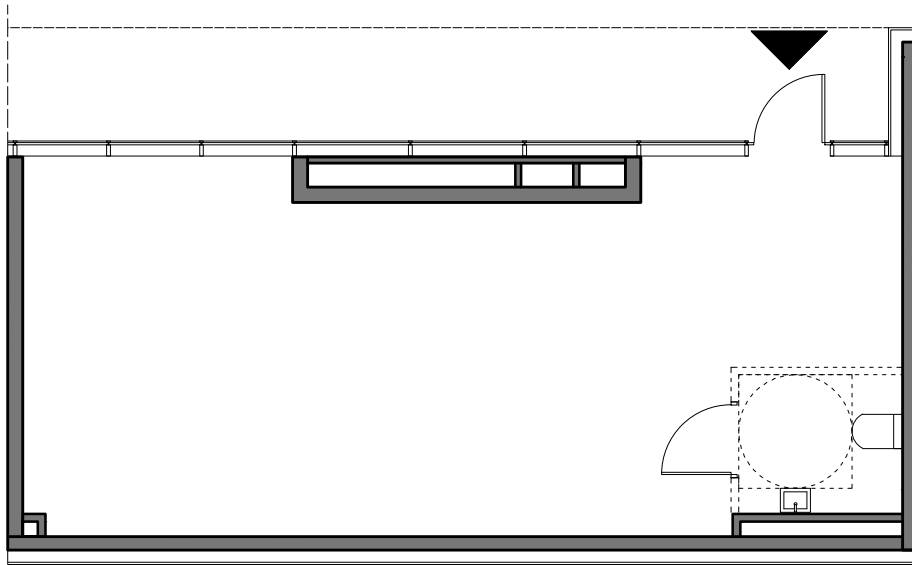
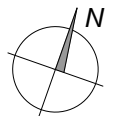
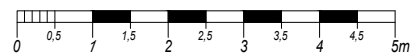
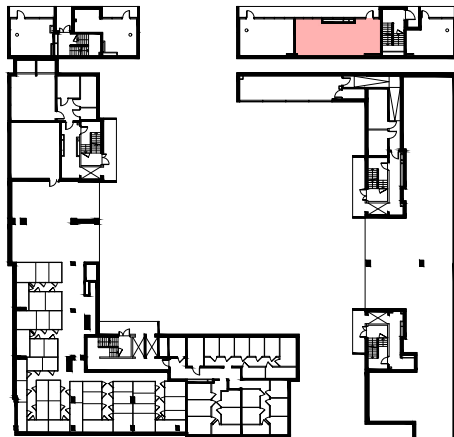
KONDYGNACJA:

**PARTER**

NR LOKALU USŁUGOWEGO:

**B.2**

POWIERZCHNIA:

**54,28 m<sup>2</sup>**LOKALIZACJA LOKALU USŁUGOWEGO:

Powierzchnie mieszkań liczone wg. normy PN - ISO - 9836 : 1997 (tolerancja  $\pm 5\text{cm}$ )  
Hp - wysokość niewykończonego parapetu mierzona od poziomu podłogi (tolerancja  $\pm 2\text{cm}$ )  
Hn - wysokość nadproża mierzona od poziomu podłogi (tolerancja  $\pm 2\text{cm}$ )

UWAGA Instalacja kanalizacji sanitarnej może być prowadzona nad poziomem posadzki.  
Przyłącza instalacji wod - kan mogą być prowadzone natynkowo.