

NR BUDYNKU:

A

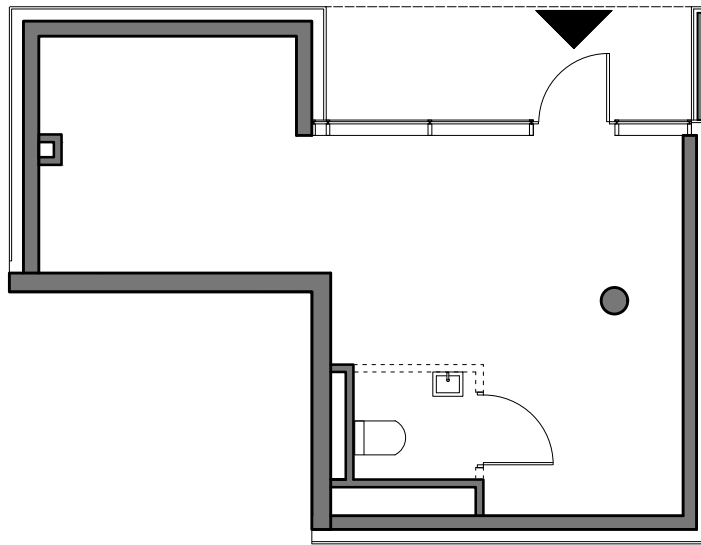
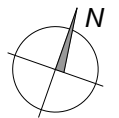
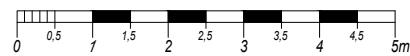
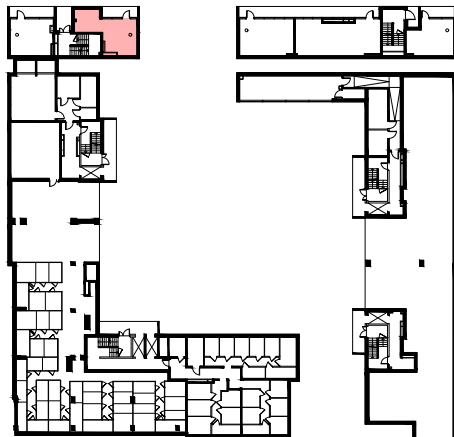
KONDYGNACJA:

PARTER

NR LOKALU USŁUGOWEGO:

A.2

POWIERZCHNIA:

32,78 m²LOKALIZACJA LOKALU USŁUGOWEGO:

Powierzchnie mieszkań liczone wg. normy PN - ISO - 9836 : 1997 (tolerancja $\pm 5\text{cm}$)
H_p - wysokość niewykończonego parapetu mierzona od poziomu podłogi (tolerancja $\pm 2\text{cm}$)
H_n - wysokość nadproża mierzona od poziomu podłogi (tolerancja $\pm 2\text{cm}$)

UWAGA Instalacja kanalizacji sanitarnej może być prowadzona nad poziomem posadzki.
Przyłącza instalacji wod - kan mogą być prowadzone natynkowo.