

NR BUDYNKU:

**9**

KONDYGNACJA:

**II PIĘTRO**

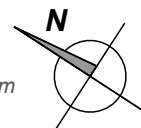
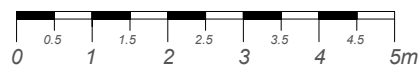
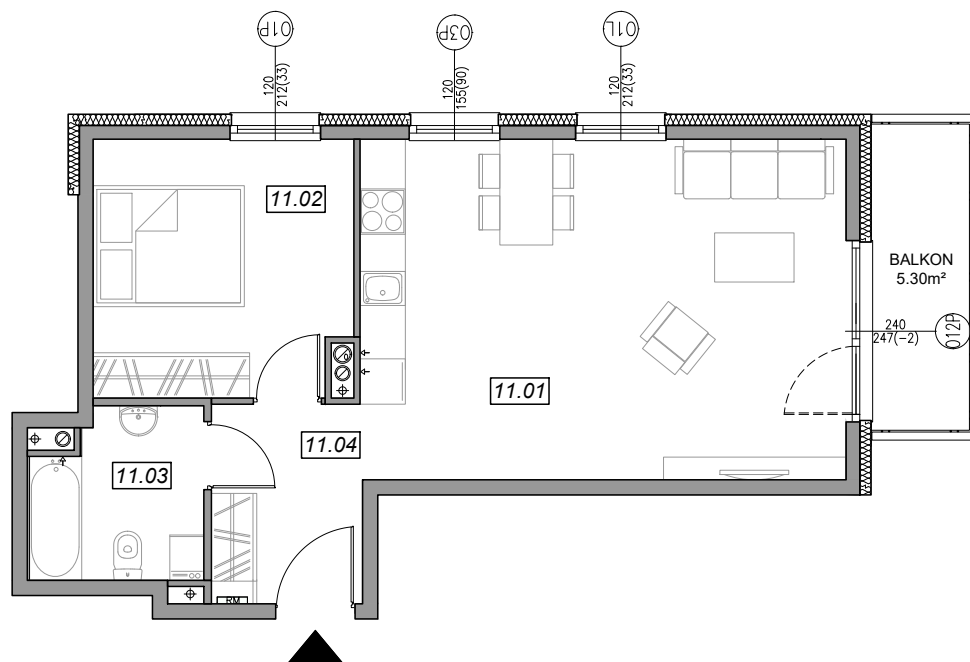
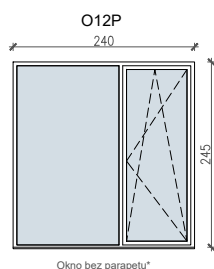
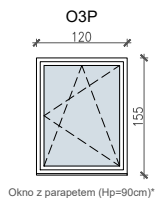
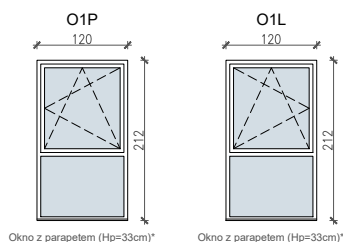
NR MIESZKANIA:

**9.11**

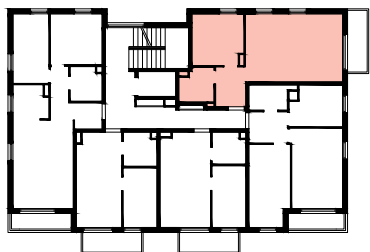
POWIERZCHNIA:

**49.99 m<sup>2</sup>**

**SCHEMAT OKIEN W WIDOKU  
OD WEWNĄTRZ:**



**LOKALIZACJA MIESZKANIA:**



NR	POMIESZCZENIE	POW.
11.01	POKÓJ + ANEKS KUCHENNY	28.57 m <sup>2</sup>
11.02	SYPIALNIA	11.40 m <sup>2</sup>
11.03	ŁAZIENKA	4.81 m <sup>2</sup>
11.04	KOMUNIKACJA	5.21 m <sup>2</sup>
<b>POWIERZCHNIA MIESZKANIA:</b>		<b>49.99 m<sup>2</sup></b>
<b>POWIERZCHNIA BALKONU:</b>		<b>5.30 m<sup>2</sup></b>

Powierzchnie mieszkań liczone wg. normy PN - ISO - 9836 : 1997 (tolerancja ± 5cm)

Hp - wysokość niewykończonego parapetu mierzona od poziomu podłogi (tolerancja ± 2cm)

Hn - wysokość nadproża mierzona od poziomu podłogi (tolerancja ± 2cm)