

NR BUDYNKU:

**7**

KONDYGNACJA:

**IV PIĘTRO**

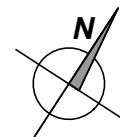
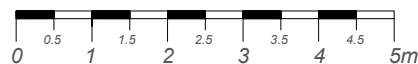
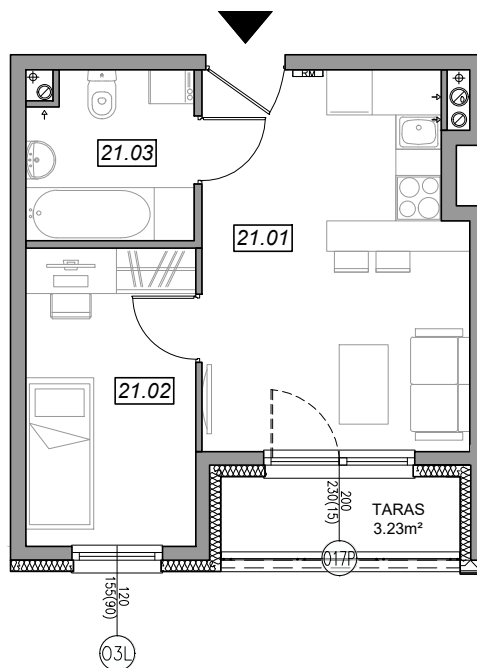
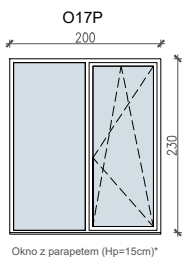
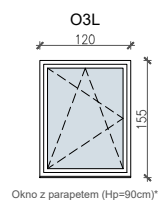
NR MIESZKANIA:

**7.B.21**

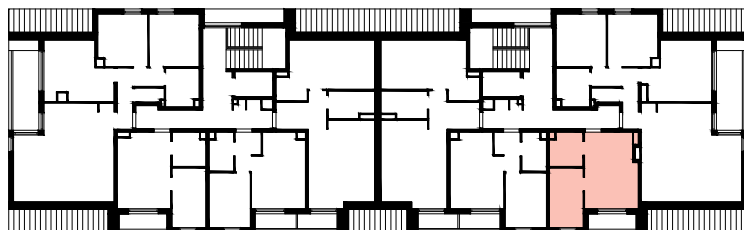
POWIERZCHNIA:

**30.50 m<sup>2</sup>**

SCHEMAT OKIEN W WIDOKU  
OD WEWNĄTRZ:



LOKALIZACJA MIESZKANIA:



NR	POMIESZCZENIE	POW.
21.01	POKÓJ + ANEKS KUCHENNY	16.96 m <sup>2</sup>
21.02	SYPIALNIA	8.77 m <sup>2</sup>
21.03	ŁAZIENKA	4.77 m <sup>2</sup>
<b>POWIERZCHNIA MIESZKANIA:</b>		<b>30.50 m<sup>2</sup></b>
<b>POWIERZCHNIA TARASU:</b>		<b>3.23 m<sup>2</sup></b>

Powierzchnie mieszkań liczone wg. normy PN - ISO - 9836 : 1997 (tolerancja ± 5cm)

Hp - wysokość niewykorczonego parapetu mierzona od poziomu podłogi (tolerancja ± 2cm)

Hn - wysokość nadproża mierzona od poziomu podłogi (tolerancja ± 2cm)