

NR BUDYNKU:

7

KONDYGNACJA:

II PIĘTRO

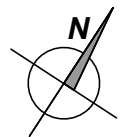
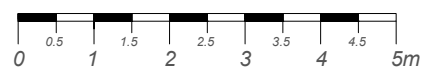
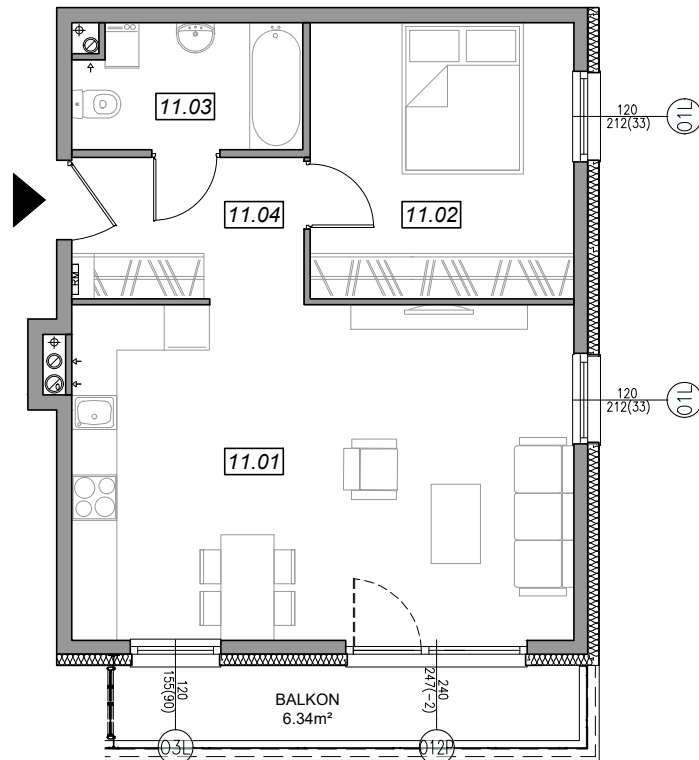
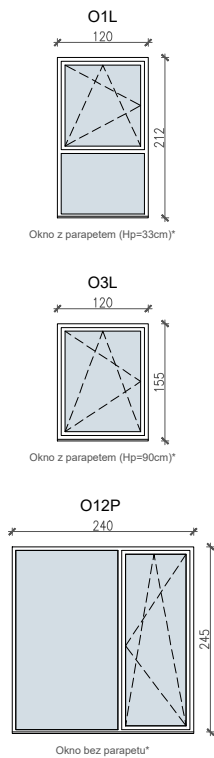
NR MIESZKANIA:

7.B.11

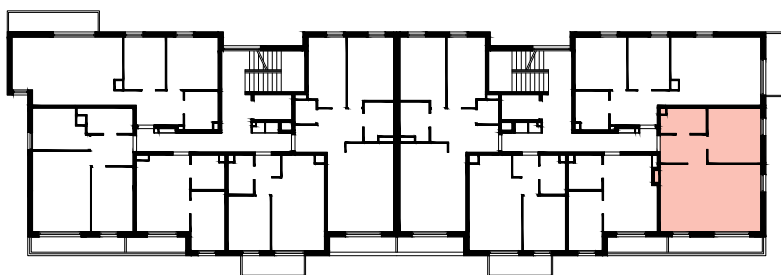
POWIERZCHNIA:

52.58 m²

SCHEMAT OKIEN W WIDOKU
OD WEWNĄTRZ:



LOKALIZACJA MIESZKANIA:



NR	POMIESZCZENIE	POW.
11.01	POKÓJ + ANEKS KUCHENNY	29.37 m ²
11.02	SYPIALNIA	12.63 m ²
11.03	ŁAZIENKA	4.86 m ²
11.04	KOMUNIKACJA	5.72 m ²
POWIERZCHNIA MIESZKANIA:		52.58 m²
POWIERZCHNIA BALKONU:		6.34 m²

Powierzchnie mieszkań liczone wg. normy PN - ISO - 9836 : 1997
(tolerancja ± 5cm)

Hp - wysokość niewykończonego parapetu mierzona od poziomu podłogi
(tolerancja ± 2cm)

Hn - wysokość nadproża mierzona od poziomu podłogi (tolerancja ± 2cm)