

NR BUDYNKU:

7

KONDYGNACJA:

PARTER

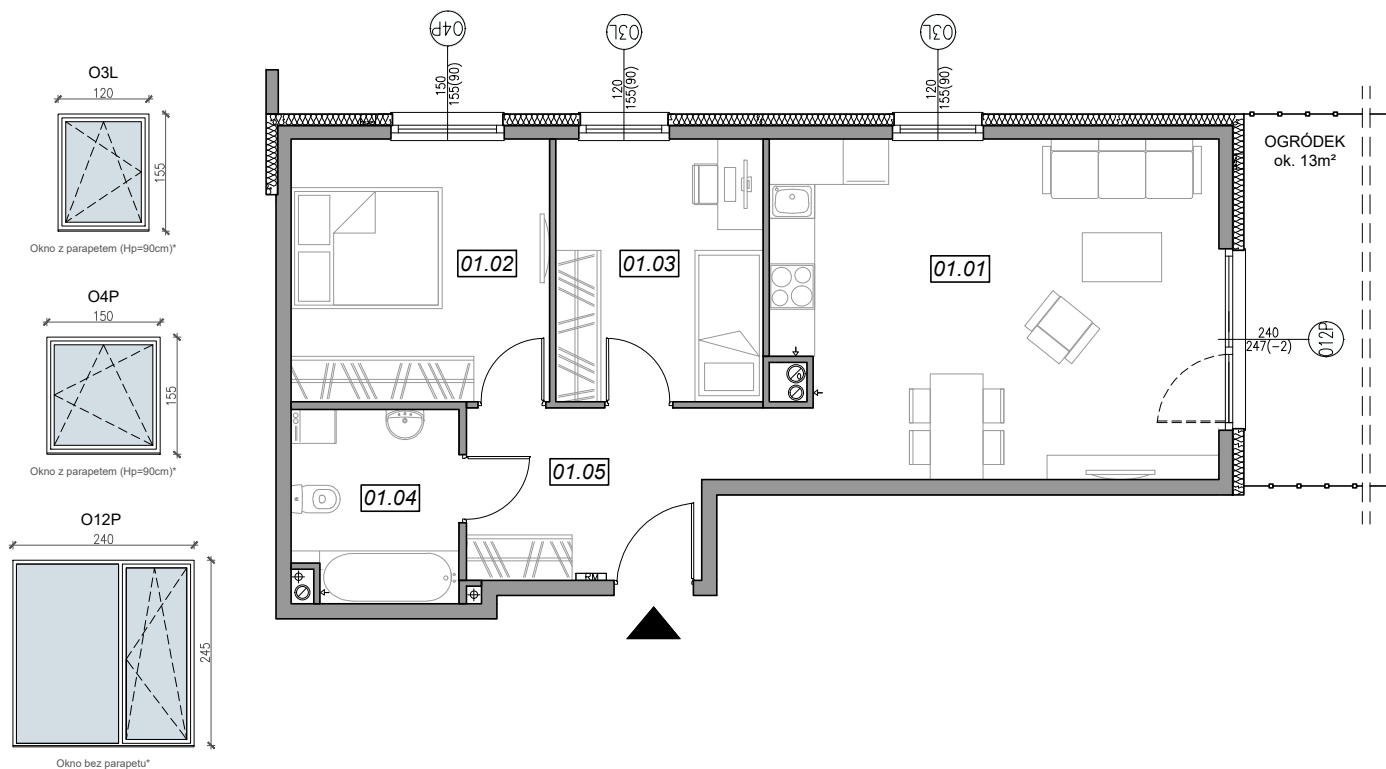
NR MIESZKANIA:

7.B.01

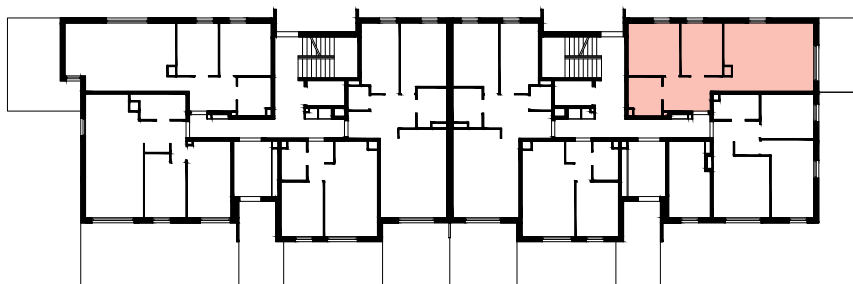
POWIERZCHNIA:

60.75 m²

SCHEMAT OKIEN W WIDOKU
OD WEWNĄTRZ:



LOKALIZACJA MIESZKANIA:



NR	POMIESZCZENIE	POW.
01.01	POKÓJ + ANEKS KUCHENNY	25.63 m ²
01.02	SYPIALNIA	11.78 m ²
01.03	SYPIALNIA	9.50 m ²
01.04	ŁAZIENKA	5.44 m ²
01.05	KOMUNIKACJA	8.40 m ²
POWIERZCHNIA MIESZKANIA:		60.75 m²
POWIERZCHNIA OGRÓDKA:		ok. 13 m²

Powierzchnie mieszkań liczone wg. normy PN - ISO - 9836 : 1997
(tolerancja ± 5cm)

Hp - wysokość niewykończonego parapetu mierzona od poziomu podłogi
(tolerancja ± 2cm)

Hn - wysokość nadproża mierzona od poziomu podłogi (tolerancja ± 2cm)