

NR BUDYNKU:

**7**

KONDYGNACJA:

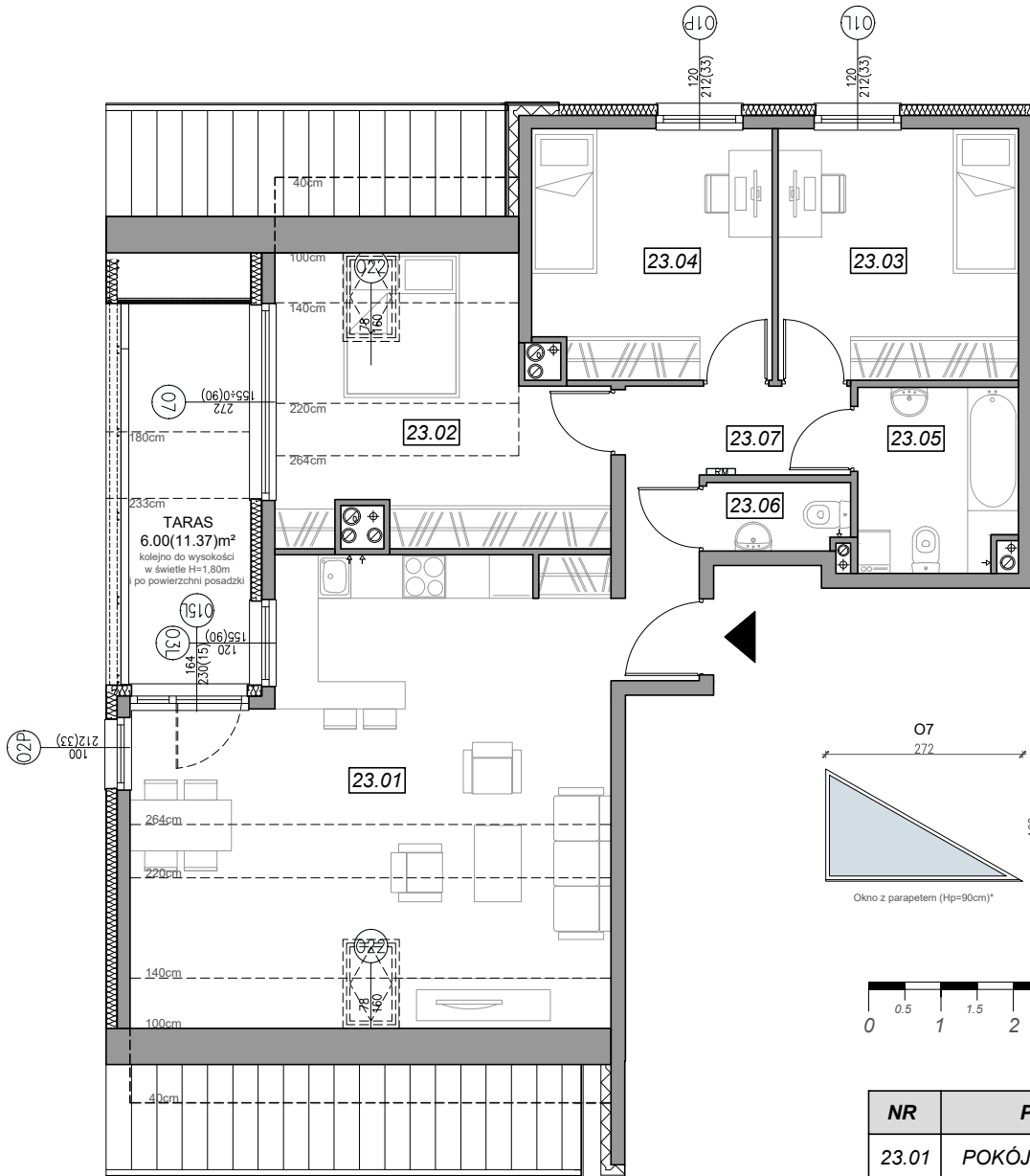
**IV PIĘTRO**

NR MIESZKANIA:

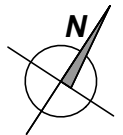
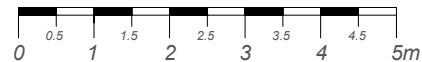
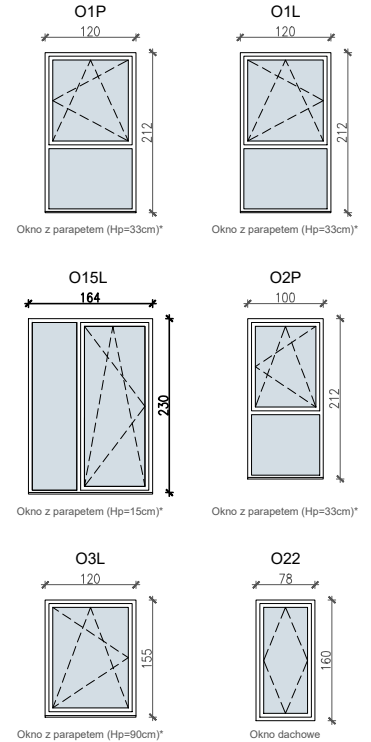
**7.A.23**

POWIERZCHNIA:

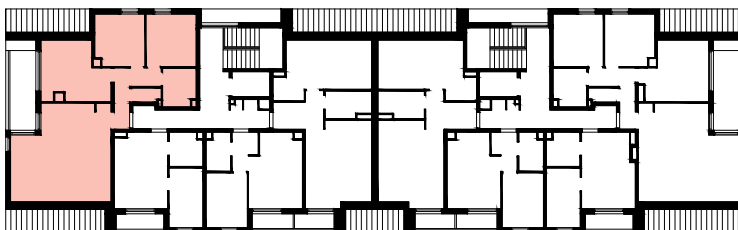
**77.90 m<sup>2</sup>**



**SCHEMAT OKIEN W WIDOKU  
OD WEWNĄTRZ:**



**LOKALIZACJA MIESZKANIA:**



NR	POMIESZCZENIE	POW.
23.01	POKÓJ + ANEKS KUCHENNY	27.97 m <sup>2</sup>
23.02	SYPIALNIA	11.39 m <sup>2</sup>
23.03	SYPIALNIA	11.44 m <sup>2</sup>
23.04	SYPIALNIA	11.17 m <sup>2</sup>
23.05	ŁAZIENKA	5.44 m <sup>2</sup>
23.06	WC	1.81 m <sup>2</sup>
23.07	KOMUNIKACJA	8.68 m <sup>2</sup>
<b>POWIERZCHNIA MIESZKANIA:</b>		<b>77.90 m<sup>2</sup></b>
<b>POWIERZCHNIA TARASU:</b>		<b>6.00(11.37) m<sup>2</sup></b>

Powierzchnie mieszkań liczone wg. normy PN - ISO - 9836 : 1997  
(tolerancja ± 5cm)

Hp - wysokość niewykończonego parapetu mierzona od poziomu podłogi  
(tolerancja ± 2cm)

Hn - wysokość nadproża mierzona od poziomu podłogi (tolerancja ± 2cm)