

NR BUDYNKU:

**7**

KONDYGNACJA:

**IV PIĘTRO**

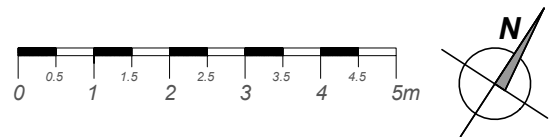
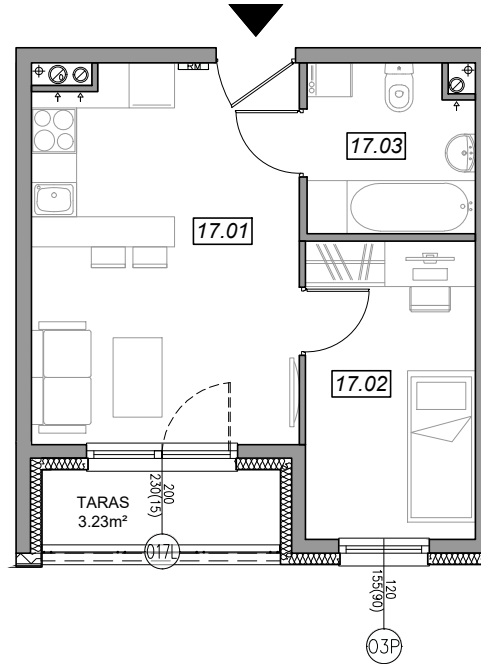
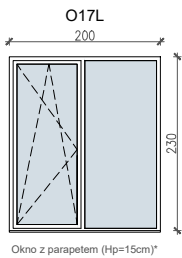
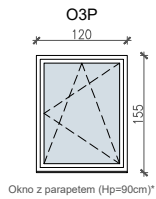
NR MIESZKANIA:

**7.A.22**

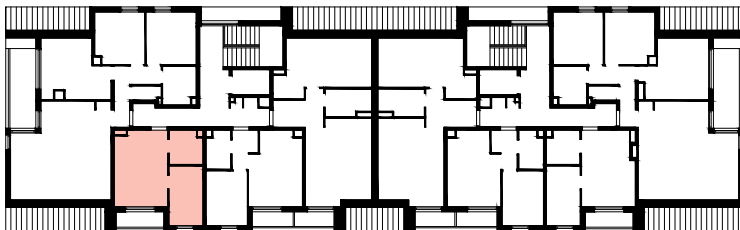
POWIERZCHNIA:

**30.94 m<sup>2</sup>**

SCHEMAT OKIEN W WIDOKU  
OD WEWNĄTRZ:



LOKALIZACJA MIESZKANIA:



NR	POMIESZCZENIE	POW.
22.01	POKÓJ + ANEKS KUCHENNY	17.40 m <sup>2</sup>
22.02	SYPIALNIA	8.77 m <sup>2</sup>
22.03	ŁAZIENKA	4.77 m <sup>2</sup>
<b>POWIERZCHNIA MIESZKANIA:</b>		<b>30.94 m<sup>2</sup></b>
<b>POWIERZCHNIA TARASU:</b>		<b>3.23 m<sup>2</sup></b>

Powierzchnie mieszkań liczone wg. normy PN - ISO - 9836 : 1997 (tolerancja ± 5cm)

Hp - wysokość niewykończonego parapetu mierzona od poziomu podłogi (tolerancja ± 2cm)

Hn - wysokość nadproża mierzona od poziomu podłogi (tolerancja ± 2cm)