

NR BUDYNKU:

7

KONDYGNACJA:

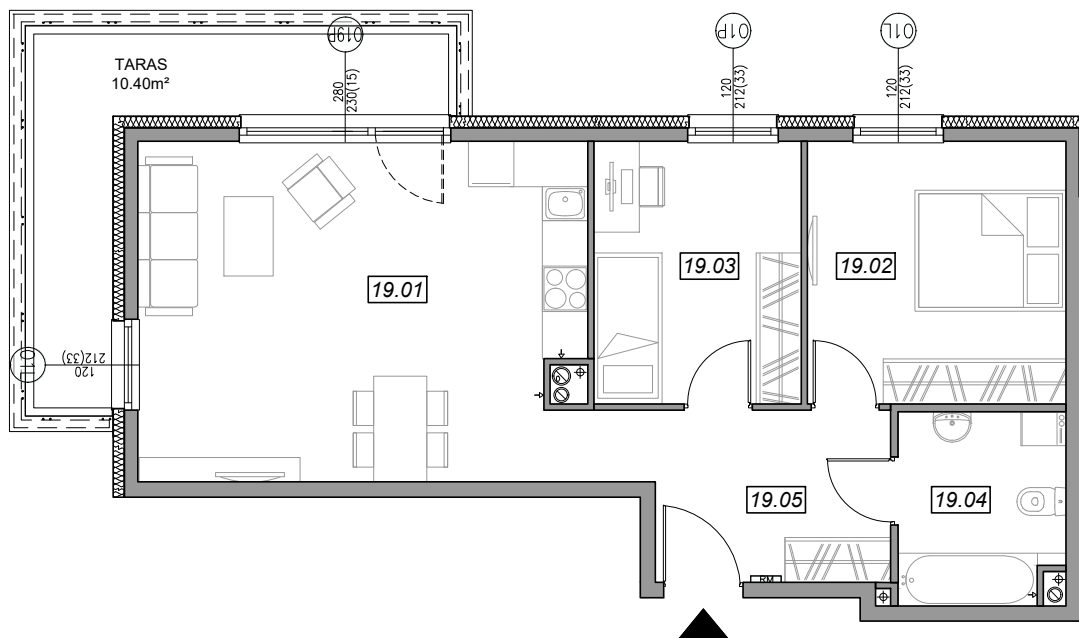
III PIĘTRO

NR MIESZKANIA:

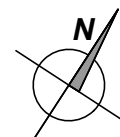
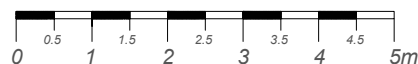
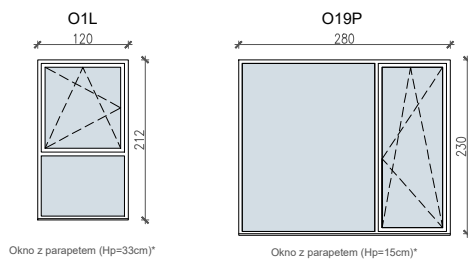
7.A.19

POWIERZCHNIA:

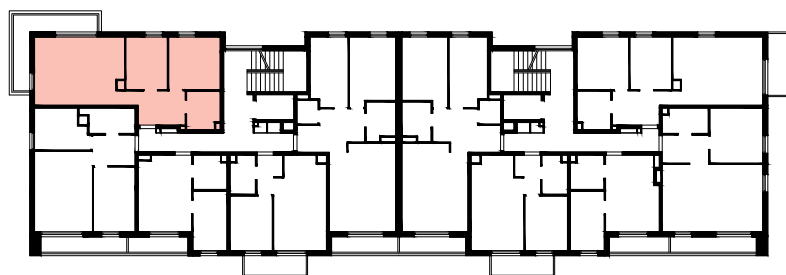
60.75 m²



**SCHEMAT OKIEN W WIDOKU
OD WEWNĄTRZ:**



LOKALIZACJA MIESZKANIA:



NR	POMIESZCZENIE	POW.
19.01	POKÓJ + ANEKS KUCHENNY	25.63 m ²
19.02	SYPIALNIA	11.78 m ²
19.03	SYPIALNIA	9.50 m ²
19.04	ŁAZIENKA	5.44 m ²
19.05	KOMUNIKACJA	8.40 m ²
POWIERZCHNIA MIESZKANIA:		60.75 m²
POWIERZCHNIA TARASU:		10.40 m²

Powierzchnie mieszkań liczone wg. normy PN - ISO - 9836 : 1997 (tolerancja ± 5cm)

Hp - wysokość niewykończonego parapetu mierzona od poziomu podłogi (tolerancja ± 2cm)

Hn - wysokość nadproża mierzona od poziomu podłogi (tolerancja ± 2cm)