

NR BUDYNKU:

7

KONDYGNACJA:

I PIĘTRO

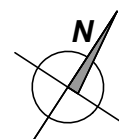
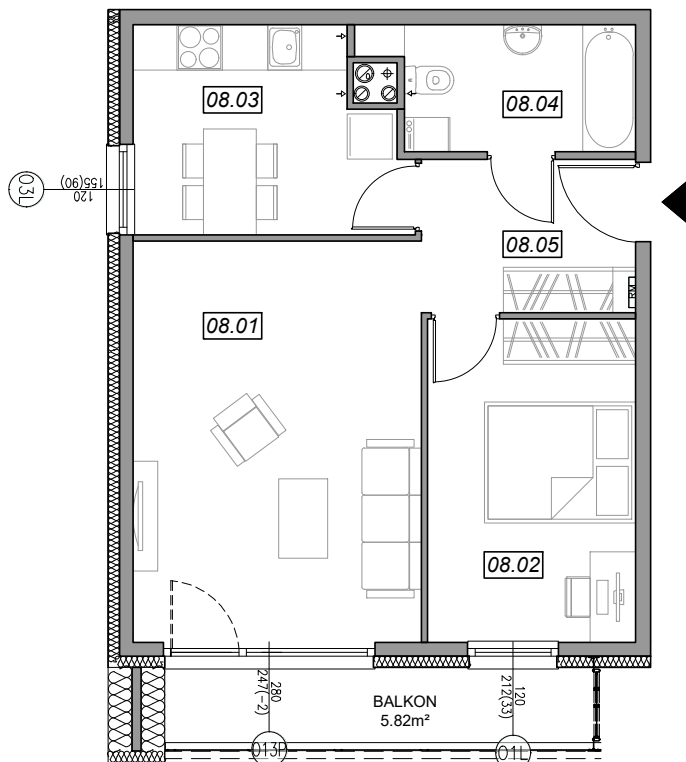
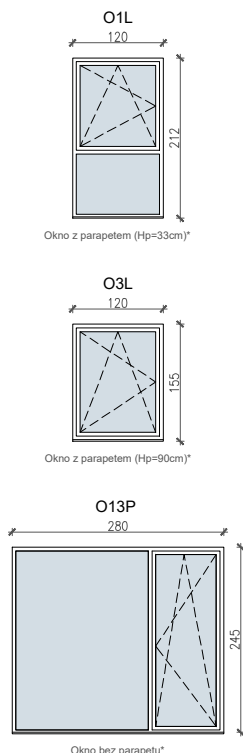
NR MIESZKANIA:

7.A.08

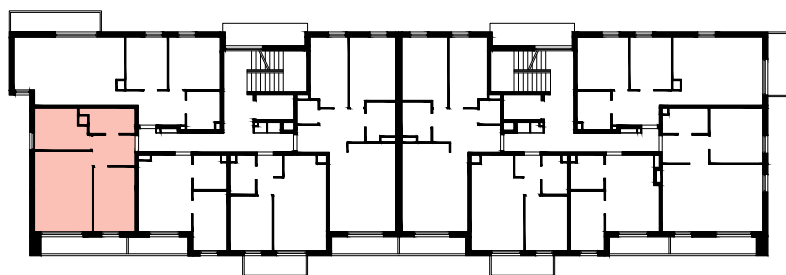
POWIERZCHNIA:

51.96 m²

**SCHEMAT OKIEN W WIDOKU
OD WEWNĄTRZ:**



LOKALIZACJA MIESZKANIA:



NR	POMIESZCZENIE	POW.
08.01	POKÓJ	20.12 m ²
08.02	SYPIALNIA	11.67 m ²
08.03	KUCHNIA	9.13 m ²
08.04	ŁAZIENKA	5.33 m ²
08.05	KOMUNIKACJA	5.71 m ²
POWIERZCHNIA MIESZKANIA:		51.96 m²
POWIERZCHNIA BALKONU:		5.82 m²

Powierzchnie mieszkań liczone wg. normy PN - ISO - 9836 : 1997 (tolerancja ± 5cm)

Hp - wysokość niewykończonego parapetu mierzona od poziomu podłogi (tolerancja ± 2cm)

Hn - wysokość nadproża mierzona od poziomu podłogi (tolerancja ± 2cm)