

NR BUDYNKU:

6

KONDYGNACJA:

IV PIĘTRO

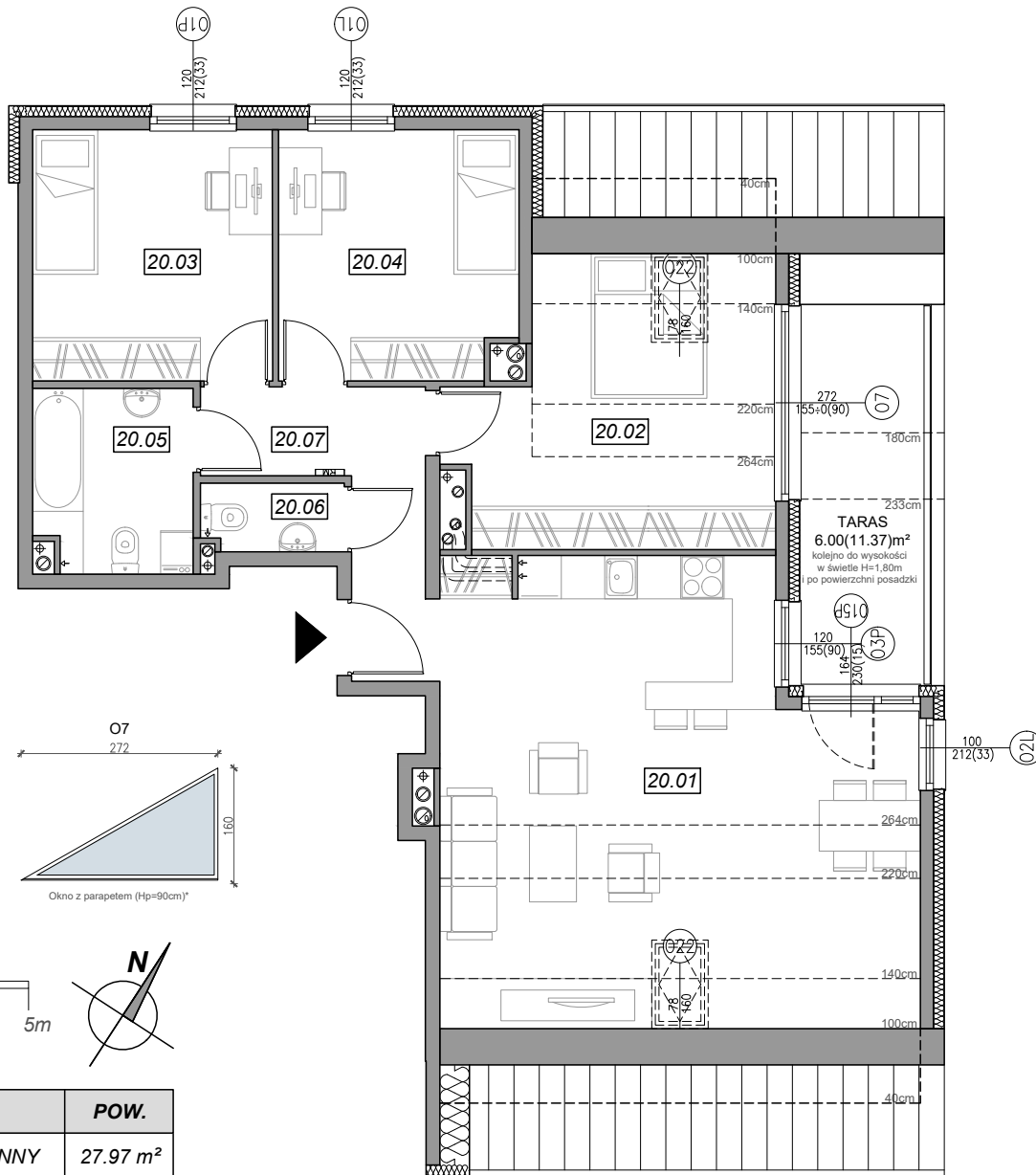
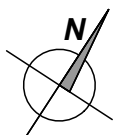
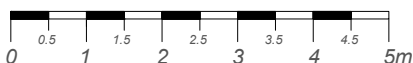
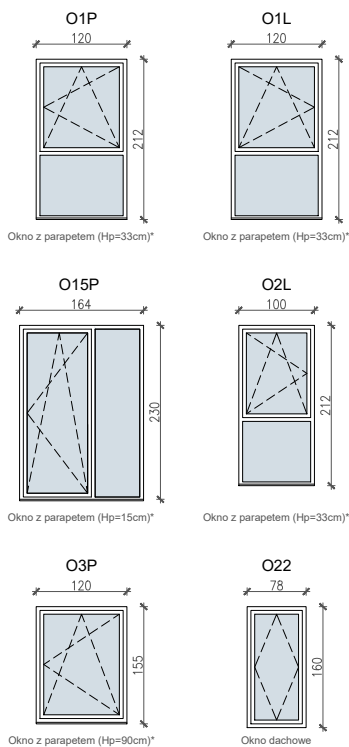
NR MIESZKANIA:

6.B.20

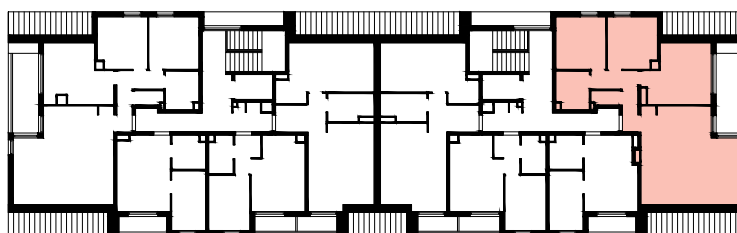
POWIERZCHNIA:

77.91 m²

SCHEMAT OKIEN W WIDOKU OD WEWNĄTRZ:



LOKALIZACJA MIESZKANIA:



NR	POMIESZCZENIE	POW.
20.01	POKÓJ + ANEKS KUCHENNY	27.97 m ²
20.02	SYPIALNIA	11.40 m ²
20.03	SYPIALNIA	11.44 m ²
20.04	SYPIALNIA	11.17 m ²
20.05	ŁAZIENKA	5.44 m ²
20.06	WC	1.81 m ²
20.07	KOMUNIKACJA	8.68 m ²
POWIERZCHNIA MIESZKANIA:		77.91 m²
POWIERZCHNIA TARASU:		6.00(11,37) m²

Powierzchnie mieszkań liczone wg. normy PN - ISO - 9836 : 1997 (tolerancja ± 5cm)

Hp - wysokość niewykończonego parapetu mierzona od poziomu podłogi (tolerancja ± 2cm)

Hn - wysokość nadproża mierzona od poziomu podłogi (tolerancja ± 2cm)