

NR BUDYNKU:

6

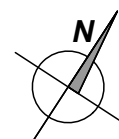
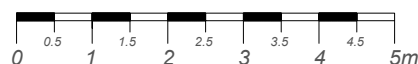
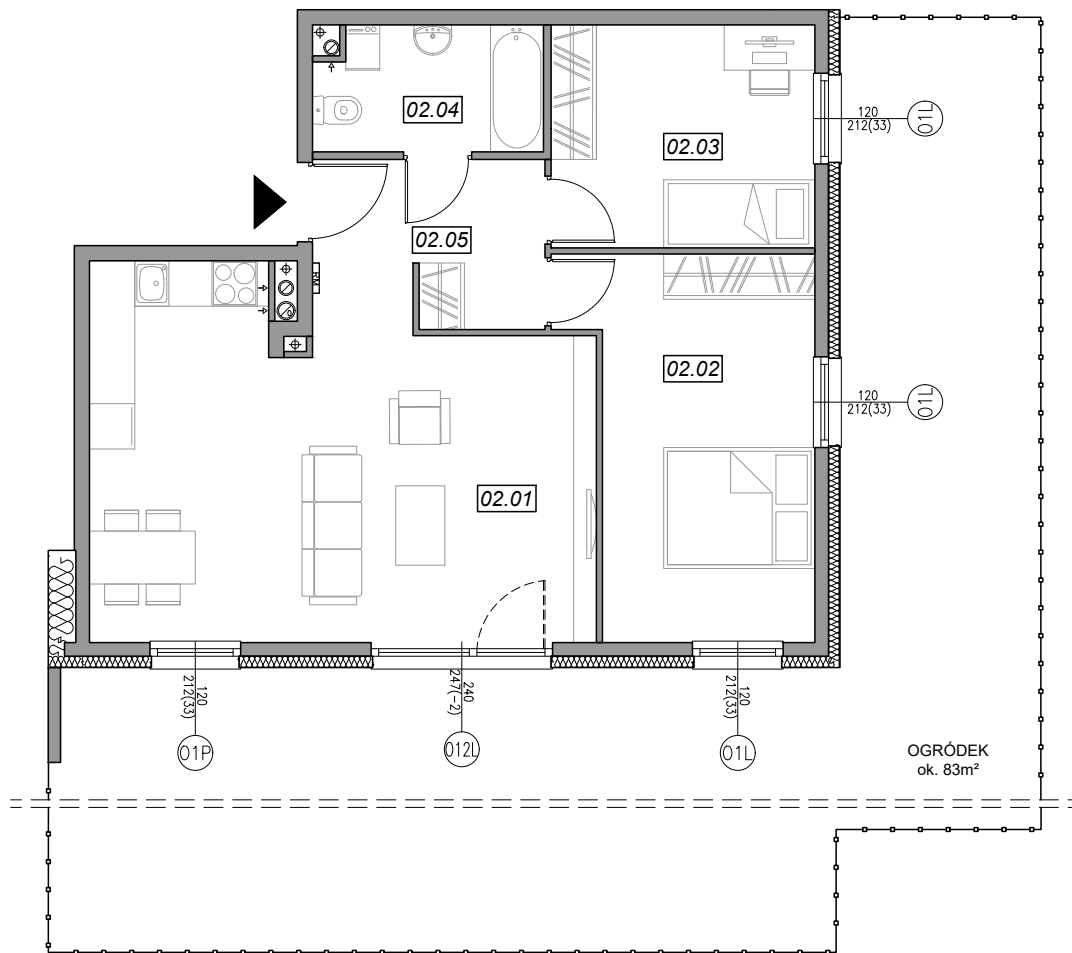
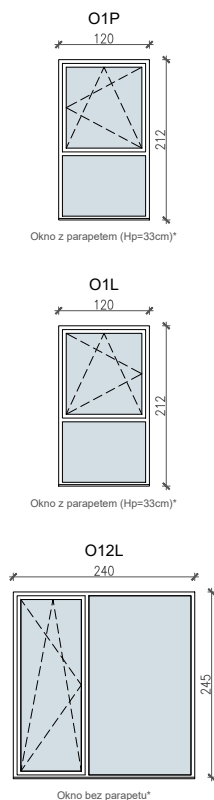
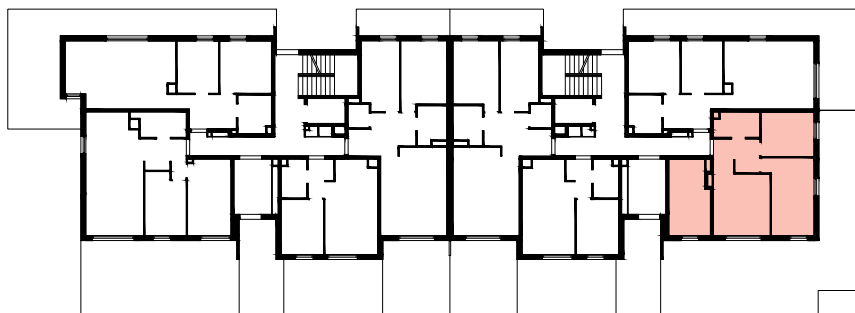
KONDYGNACJA:

PARTER

NR MIESZKANIA:

6.B.02

POWIERZCHNIA:

66.14 m²
**SCHEMAT OKIEN W WIDOKU
OD WEWNĄTRZ:**

LOKALIZACJA MIESZKANIA:


NR	POMIESZCZENIE	POW.
02.01	POKÓJ + ANEKS KUCHENNY	29.16 m ²
02.02	SYPIALNIA	15.00 m ²
02.03	SYPIALNIA	10.20 m ²
02.04	ŁAZIENKA	4.86 m ²
02.05	KOMUNIKACJA	6.92 m ²
POWIERZCHNIA MIESZKANIA:		66.14 m²
POWIERZCHNIA OGRÓDKA:		ok. 83 m²

 Powierzchnie mieszkań liczone wg. normy PN - ISO - 9836 : 1997
(tolerancja ± 5cm)

 Hp - wysokość niewykończonego parapetu mierzona od poziomu podłogi
(tolerancja ± 2cm)

Hn - wysokość nadproża mierzona od poziomu podłogi (tolerancja ± 2cm)