

NR BUDYNKU:

6

KONDYGNACJA:

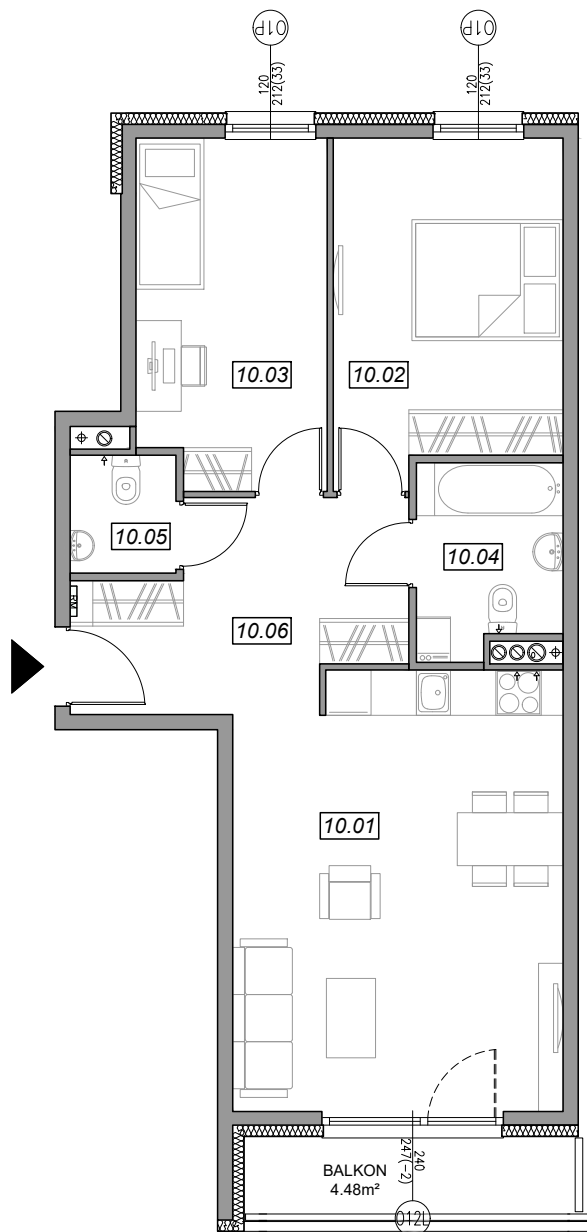
II PIĘTRO

NR MIESZKANIA:

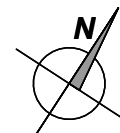
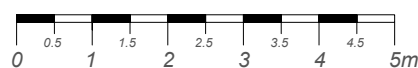
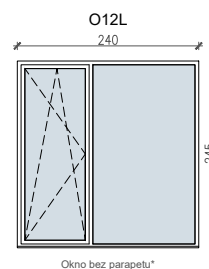
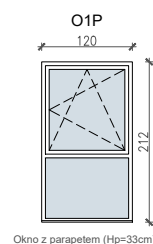
6.A.10

POWIERZCHNIA:

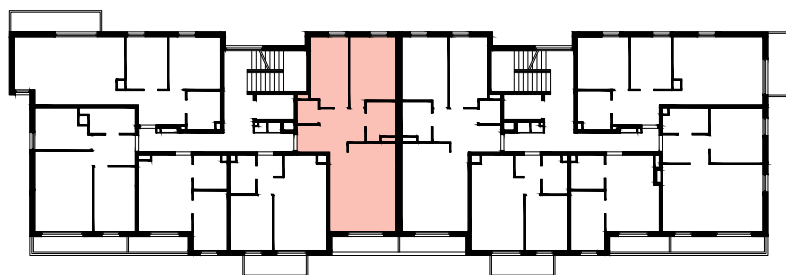
66.26 m²



SCHEMAT OKIEN W WIDOKU OD WEWNĄTRZ:



LOKALIZACJA MIESZKANIA:



NR	POMIESZCZENIE	POW.
10.01	POKÓJ + ANEKS KUCHENNY	24.57 m ²
10.02	SYPIALNIA	13.12 m ²
10.03	SYPIALNIA	11.36 m ²
10.04	ŁAZIENKA	4.69 m ²
10.05	WC	2.16 m ²
10.06	KOMUNIKACJA	10.36 m ²
POWIERZCHNIA MIESZKANIA:		66.26 m²
POWIERZCHNIA BALKONU:		4.48 m²

Powierzchnie mieszkań liczone wg. normy PN - ISO - 9836 : 1997 (tolerancja ± 5cm)

Hp - wysokość niewykończony parapetu mierzona od poziomu podłogi (tolerancja ± 2cm)

Hn - wysokość nadproża mierzona od poziomu podłogi (tolerancja ± 2cm)