

NR BUDYNKU:

**6**

KONDYGNACJA:

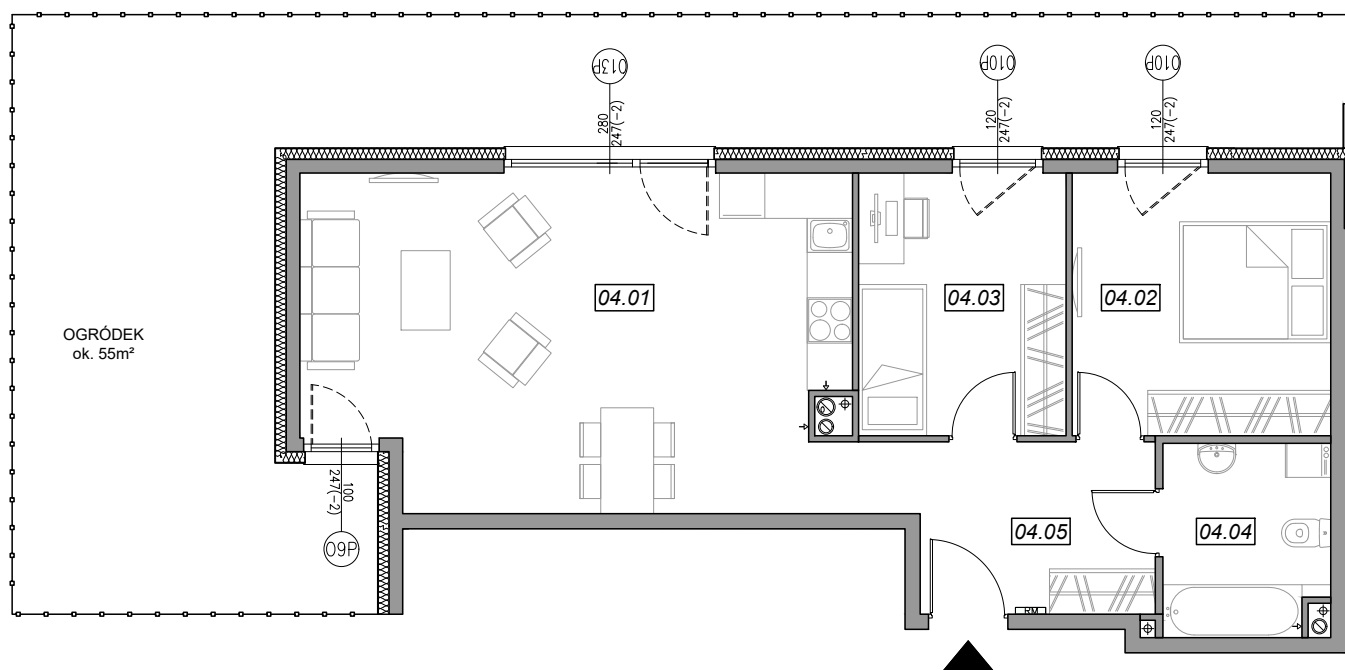
**PARTER**

NR MIESZKANIA:

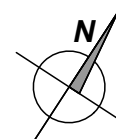
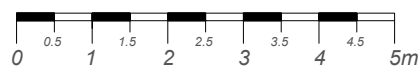
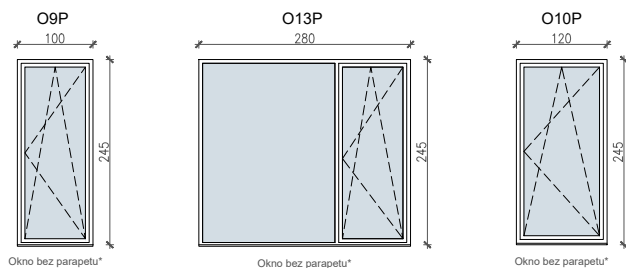
**6.A.04**

POWIERZCHNIA:

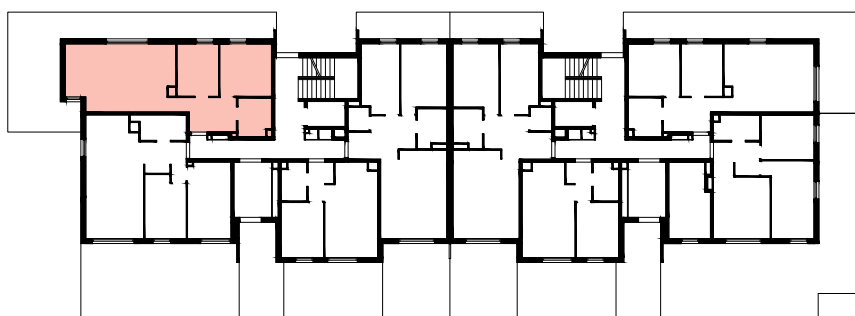
**65.47 m<sup>2</sup>**



**SCHEMAT OKIEN W WIDOKU  
OD WEWNĄTRZ:**



**LOKALIZACJA MIESZKANIA:**



NR	POMIESZCZENIE	POW.
04.01	POKÓJ + ANEKS KUCHENNY	30.35 m <sup>2</sup>
04.02	SYPIALNIA	11.78 m <sup>2</sup>
04.03	SYPIALNIA	9.50 m <sup>2</sup>
04.04	ŁAZIENKA	5.44 m <sup>2</sup>
04.05	KOMUNIKACJA	8.40 m <sup>2</sup>
<b>POWIERZCHNIA MIESZKANIA:</b>		<b>65.47 m<sup>2</sup></b>
<b>POWIERZCHNIA OGRÓDKA:</b>		<b>ok. 55 m<sup>2</sup></b>

Powierzchnie mieszkań liczone wg. normy PN - ISO - 9836 : 1997 (tolerancja ± 5cm)

H<sub>p</sub> - wysokość niewykończonego parapetu mierzona od poziomu podłogi (tolerancja ± 2cm)

H<sub>n</sub> - wysokość nadproża mierzona od poziomu podłogi (tolerancja ± 2cm)