

NR BUDYNKU:

6

KONDYGNACJA:

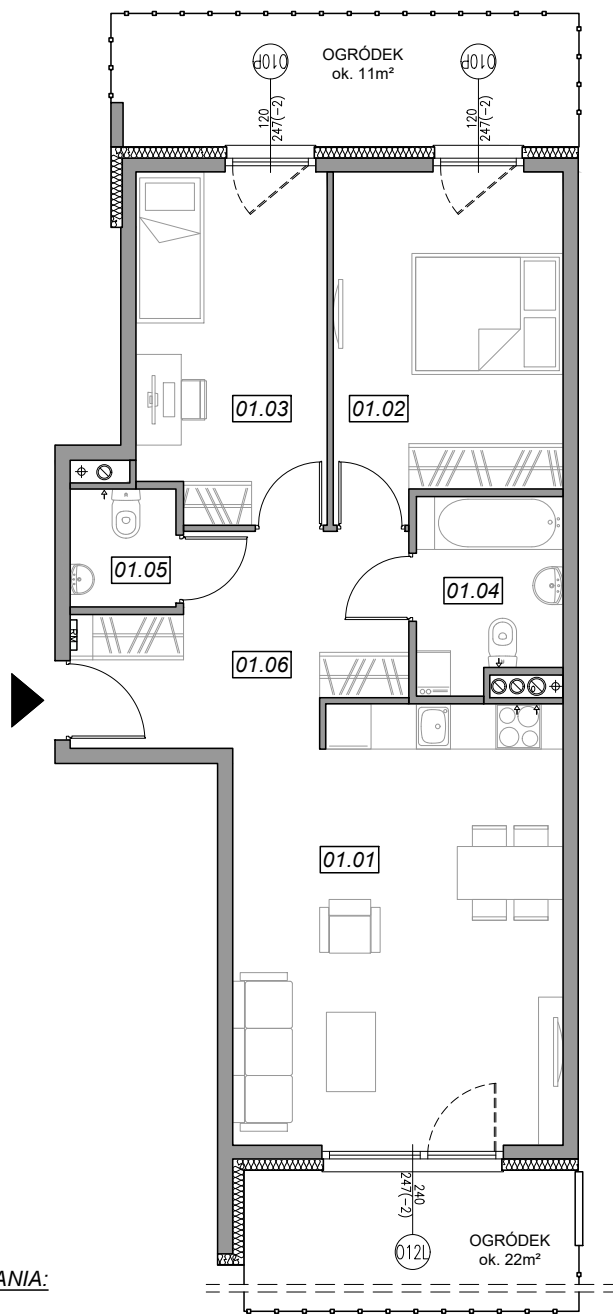
PARTER

NR MIESZKANIA:

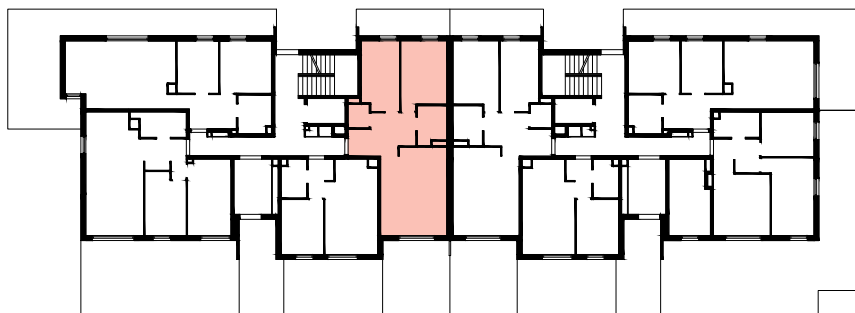
6.A.01

POWIERZCHNIA:

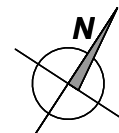
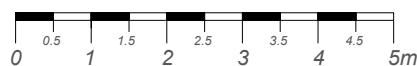
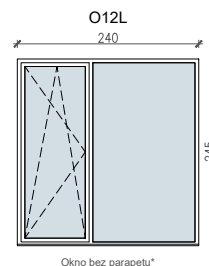
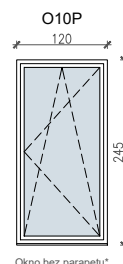
66.26 m²



LOKALIZACJA MIESZKANIA:



SCHEMAT OKIEN W WIDOKU OD WEWNĄTRZ:



| NR | POMIESZCZENIE | POW. |
|---------------------------------|------------------------|-----------------------------|
| 01.01 | POKÓJ + ANEKS KUCHENNY | 24.57 m ² |
| 01.02 | SYPIALNIA | 13.12 m ² |
| 01.03 | SYPIALNIA | 11.36 m ² |
| 01.04 | ŁAZIENKA | 4.69 m ² |
| 01.05 | WC | 2.16 m ² |
| 01.06 | KOMUNIKACJA | 10.36 m ² |
| POWIERZCHNIA MIESZKANIA: | | 66.26 m² |
| POWIERZCHNIA OGRÓDKA: | | ok. 33 m² |

Powierzchnie mieszkań liczone wg. normy PN - ISO - 9836 : 1997 (tolerancja ± 5cm)

H_p - wysokość niewykończonego parapetu mierzona od poziomu podłogi (tolerancja ± 2cm)

H_n - wysokość nadproża mierzona od poziomu podłogi (tolerancja ± 2cm)