

NR BUDYNKU:

5

KONDYGNACJA:

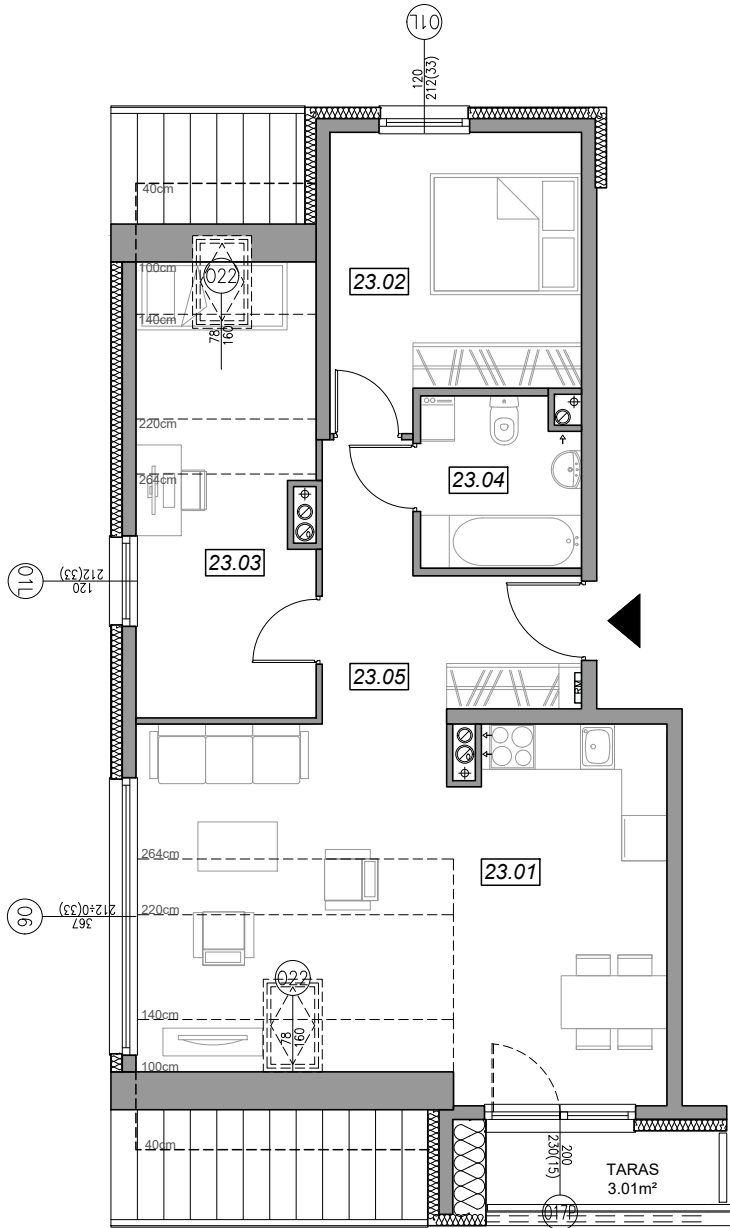
IV PIĘTRO

NR MIESZKANIA:

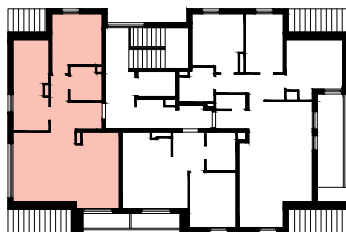
5.23

POWIERZCHNIA:

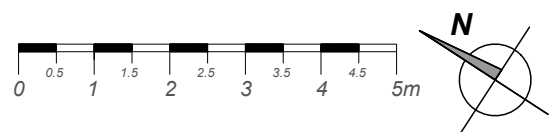
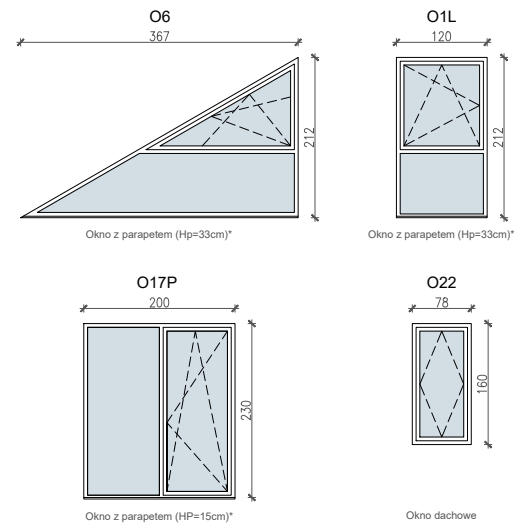
62.70 m²



LOKALIZACJA MIESZKANIA:



SCHEMAT OKIEN W WIDOKU OD WEWNĄTRZ:



NR	POMIESZCZENIE	POW.
23.01	POKÓJ + ANEKS KUCH.	27.31 (37.27) m ²
23.02	SYPIALNIA	11.77 m ²
23.03	SYPIALNIA	10.66 (16.33) m ²
23.04	ŁAZIENKA	4.62 m ²
23.05	KOMUNIKACJA	8.34 m ²
POWIERZCHNIA MIESZKANIA:		62.70 (78.43) m²
POWIERZCHNIA TARASU:		3.01 m²

Powierzchnie mieszkań liczone wg. normy PN - ISO - 9836 : 1997 (tolerancja ± 5cm)

Hp - wysokość niewykończonego parapetu mierzona od poziomu podłogi (tolerancja ± 2cm)

Hn - wysokość nadproża mierzona od poziomu podłogi (tolerancja ± 2cm)