

NR BUDYNKU:

5

KONDYGNACJA:

IV PIĘTRO

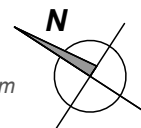
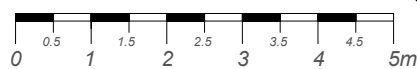
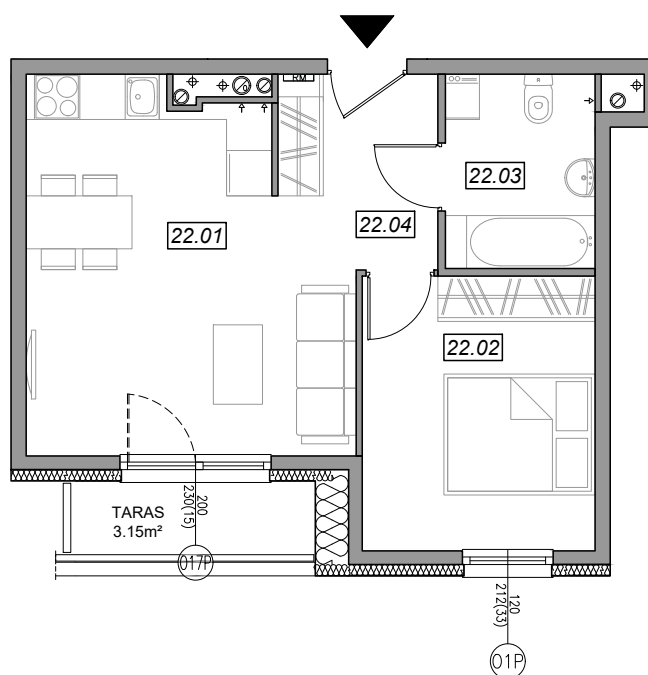
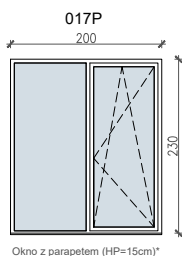
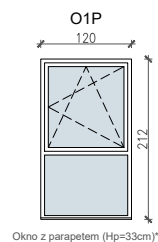
NR MIESZKANIA:

5.22

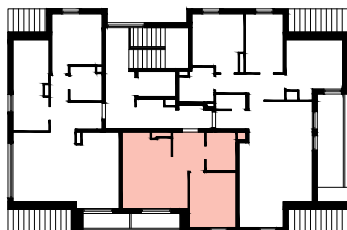
POWIERZCHNIA:

40.03 m²

SCHEMAT OKIEN W WIDOKU
OD WEWNĄTRZ:



LOKALIZACJA MIESZKANIA:



NR	POMIESZCZENIE	POW.
22.01	POKÓJ + ANEKS KUCHENNY	19.50 m ²
22.02	SYPIALNIA	11.08 m ²
22.03	ŁAZIENKA	5.02 m ²
22.04	KOMUNIKACJA	4.43 m ²
POWIERZCHNIA MIESZKANIA:		40.03 m²
POWIERZCHNIA TARASU:		3.15 m²

Powierzchnie mieszkań liczone wg. normy PN - ISO - 9836 : 1997
(tolerancja ± 5cm)

Hp - wysokość niewykończonego parapetu mierzona od poziomu podłogi
(tolerancja ± 2cm)

Hn - wysokość nadproża mierzona od poziomu podłogi (tolerancja ± 2cm)