

NR BUDYNKU:

**5**

KONDYGNACJA:

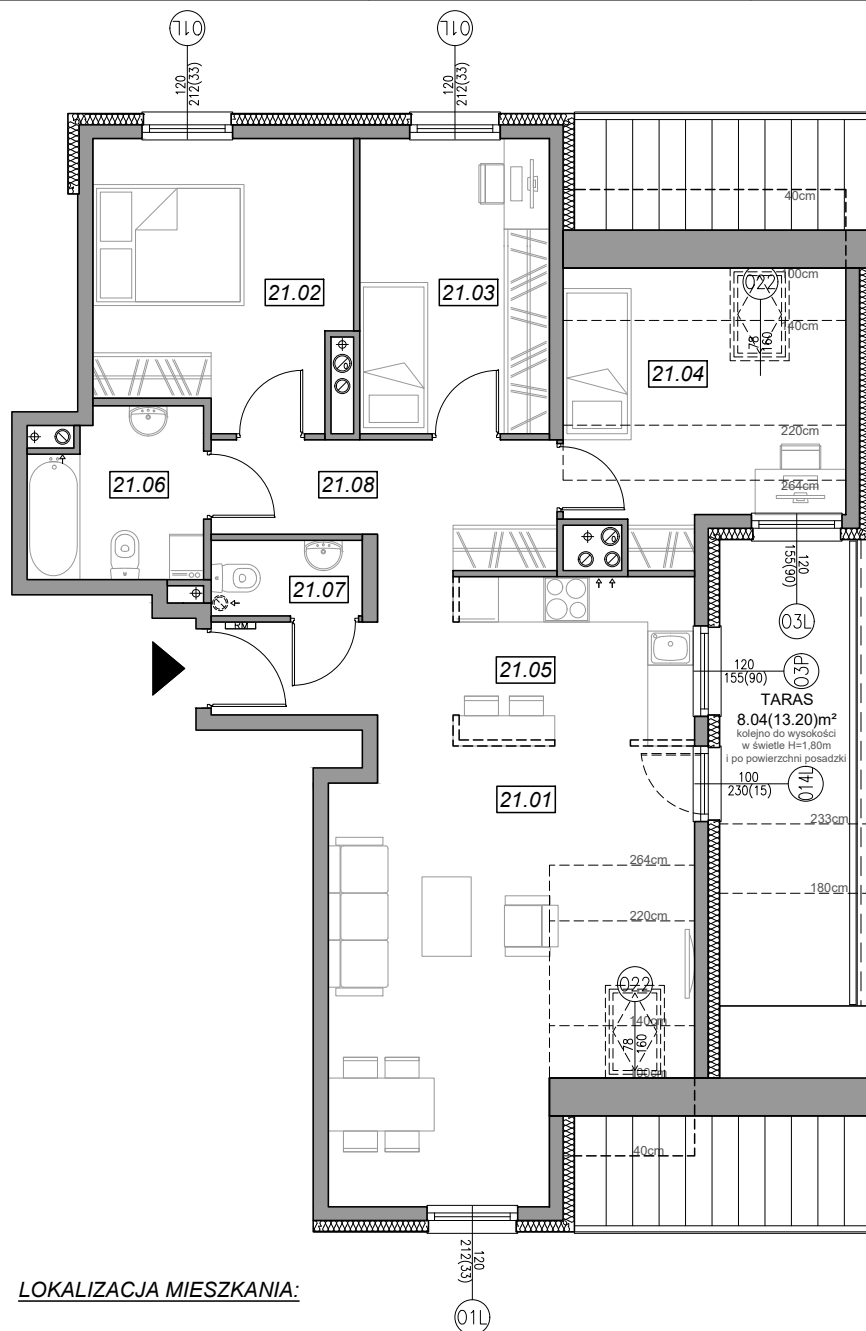
**IV PIĘTRO**

NR MIESZKANIA:

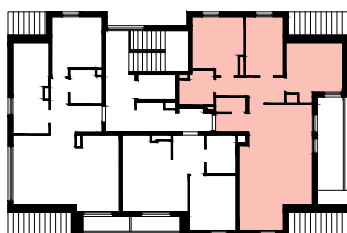
**5.21**

POWIERZCHNIA:

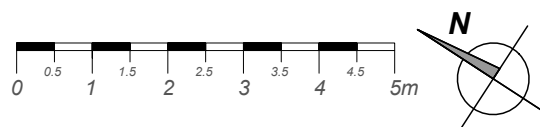
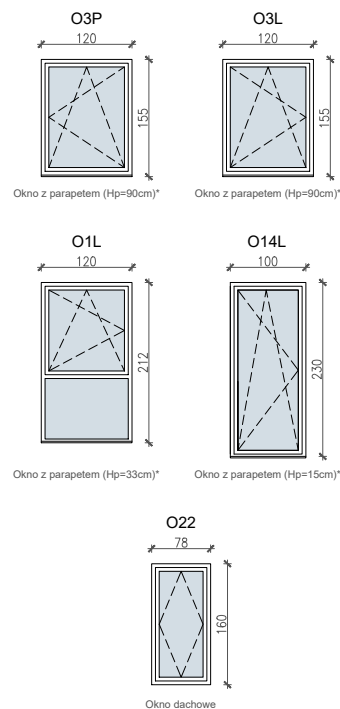
**78.21 m<sup>2</sup>**



LOKALIZACJA MIESZKANIA:



**SCHEMAT OKIEN W WIDOKU OD WEWNĄTRZ:**



NR	POMIESZCZENIE	POW.
21.01	POKÓJ	24.69 (29.31) m <sup>2</sup>
21.02	SYPIALNIA	12.12 m <sup>2</sup>
21.03	SYPIALNIA	9.71 m <sup>2</sup>
21.04	SYPIALNIA	7.64 (16.58) m <sup>2</sup>
21.05	KUCHNIA	5.85 m <sup>2</sup>
21.06	ŁAZIENKA	4.81 m <sup>2</sup>
21.07	WC	1.98 m <sup>2</sup>
21.08	KOMUNIKACJA	11.41 m <sup>2</sup>
<b>POWIERZCHNIA MIESZKANIA:</b>		<b>78.21 (91.77) m<sup>2</sup></b>
<b>POWIERZCHNIA TARASU:</b>		<b>8.04 (13.20) m<sup>2</sup></b>

Powierzchnie mieszkań liczone wg. normy PN - ISO - 9836 : 1997 (tolerancja ± 5cm)

H<sub>p</sub> - wysokość niewykończonego parapetu mierzona od poziomu podłogi (tolerancja ± 2cm)

H<sub>n</sub> - wysokość nadproża mierzona od poziomu podłogi (tolerancja ± 2cm)