

NR BUDYNKU:

5

KONDYGNACJA:

III PIĘTRO

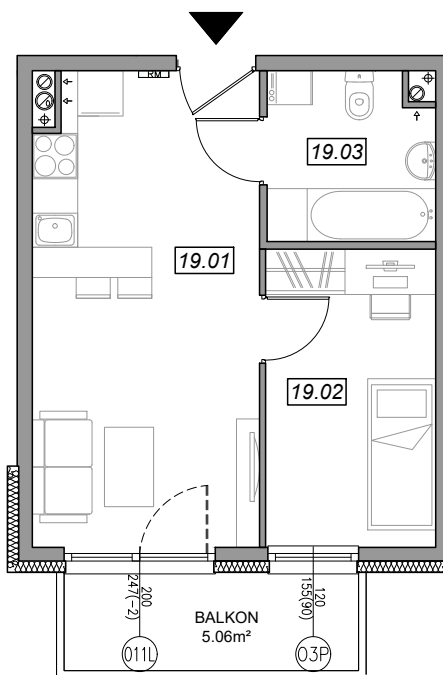
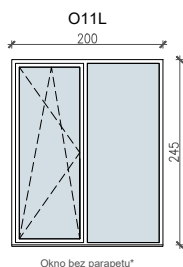
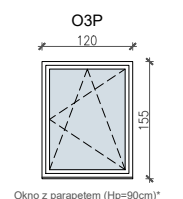
NR MIESZKANIA:

5.19

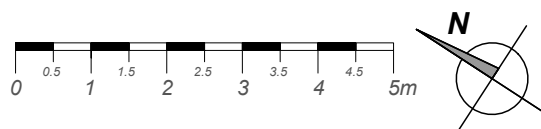
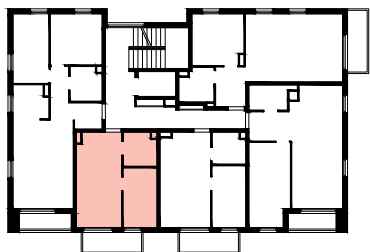
POWIERZCHNIA:

32.02 m²

**SCHEMAT OKIEN W WIDOKU
OD WEWNĄTRZ:**



LOKALIZACJA MIESZKANIA:



NR	POMIESZCZENIE	POW.
19.01	POKÓJ + ANEKS KUCHENNY	18.47 m ²
19.02	SYPIALNIA	8.78 m ²
19.03	ŁAZIENKA	4.77 m ²
POWIERZCHNIA MIESZKANIA:		32.02 m²
POWIERZCHNIA BALKONU:		5.06 m²

Powierzchnie mieszkań liczone wg. normy PN - ISO - 9836 : 1997 (tolerancja ± 5cm)

Hp - wysokość niewykończonego parapetu mierzona od poziomu podłogi (tolerancja ± 2cm)

Hn - wysokość nadproża mierzona od poziomu podłogi (tolerancja ± 2cm)