

NR BUDYNKU:

**5**

KONDYGNACJA:

**III PIĘTRO**

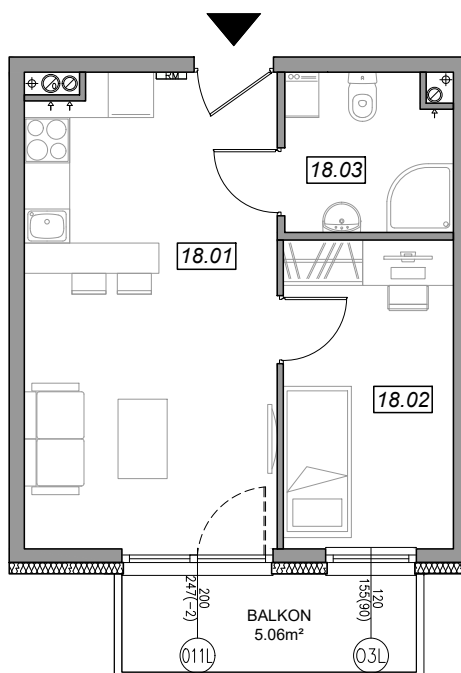
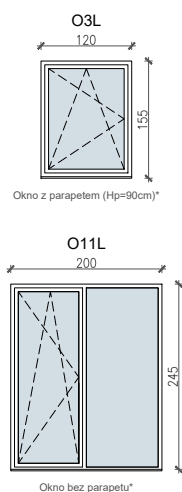
NR MIESZKANIA:

**5.18**

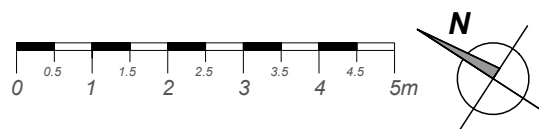
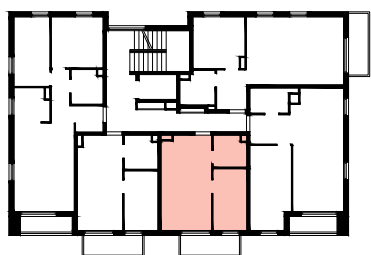
POWIERZCHNIA:

**34.17 m<sup>2</sup>**

**SCHEMAT OKIEN W WIDOKU  
OD WEWNĄTRZ:**



**LOKALIZACJA MIESZKANIA:**



NR	POMIESZCZENIE	POW.
18.01	POKÓJ + ANEKS KUCHENNY	20.61 m <sup>2</sup>
18.02	SYPIALNIA	9.10 m <sup>2</sup>
18.03	ŁAZIENKA	4.46 m <sup>2</sup>
<b>POWIERZCHNIA MIESZKANIA:</b>		<b>34.17 m<sup>2</sup></b>
<b>POWIERZCHNIA BALKONU:</b>		<b>5.06 m<sup>2</sup></b>

Powierzchnie mieszkań liczone wg. normy PN - ISO - 9836 : 1997 (tolerancja ± 5cm)

Hp - wysokość niewykończonego parapetu mierzona od poziomu podłogi (tolerancja ± 2cm)

Hn - wysokość nadproża mierzona od poziomu podłogi (tolerancja ± 2cm)