

NR BUDYNKU:

5

KONDYGNACJA:

II PIĘTRO

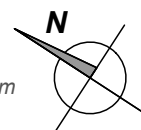
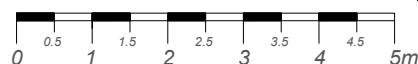
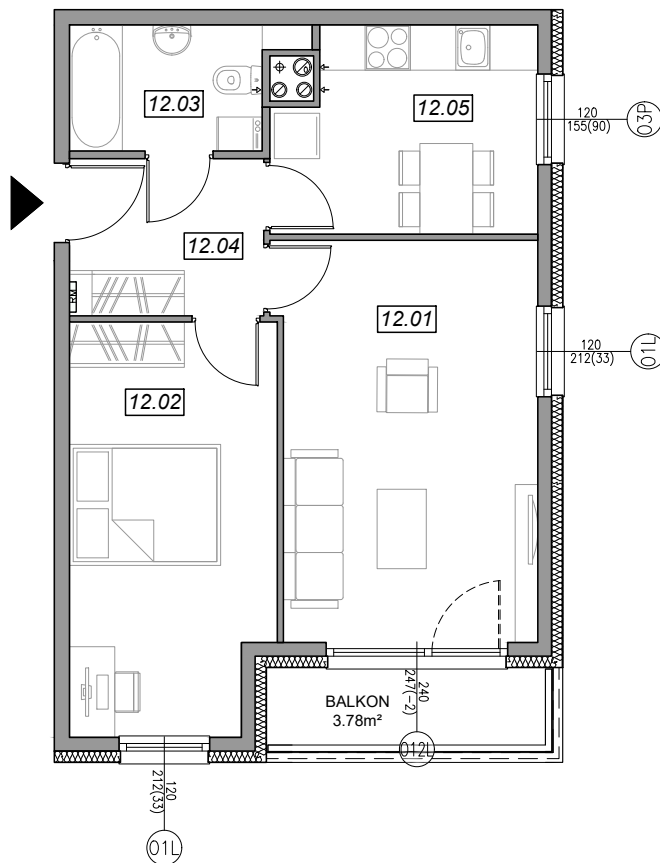
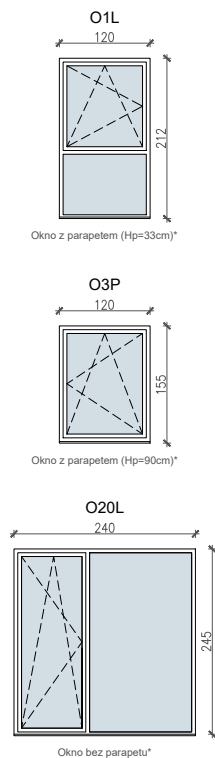
NR MIESZKANIA:

5.12

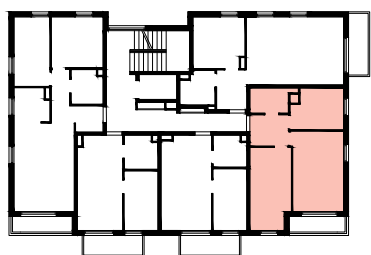
POWIERZCHNIA:

51.09 m²

**SCHEMAT OKIEN W WIDOKU
OD WEWNĄTRZ:**



LOKALIZACJA MIESZKANIA:



NR	POMIESZCZENIE	POW.
12.01	POKÓJ	17.95 m ²
12.02	SYPIALNIA	14.37 m ²
12.03	ŁAZIENKA	4.40 m ²
12.04	KOMUNIKACJA	5.35 m ²
12.05	KUCHNIA	9.02 m ²
POWIERZCHNIA MIESZKANIA:		51.09 m²
POWIERZCHNIA BALKONU:		3.78 m²

Powierzchnie mieszkań liczone wg. normy PN - ISO - 9836 : 1997 (tolerancja ± 5cm)

Hp - wysokość niewykończonego parapetu mierzona od poziomu podłogi (tolerancja ± 2cm)

Hn - wysokość nadproża mierzona od poziomu podłogi (tolerancja ± 2cm)