

NR BUDYNKU:

5

KONDYGNACJA:

I PIĘTRO

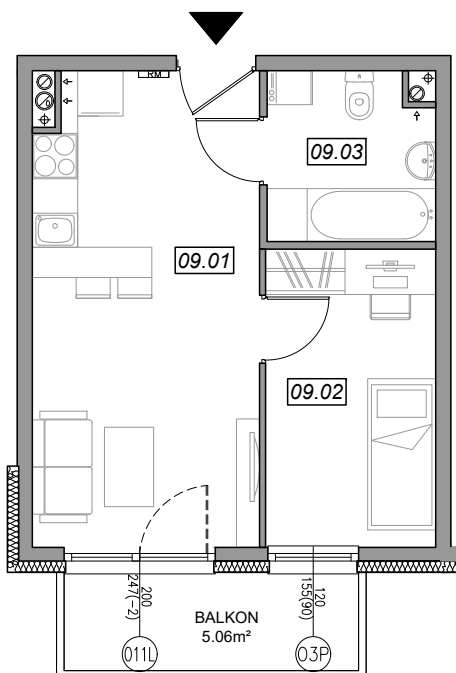
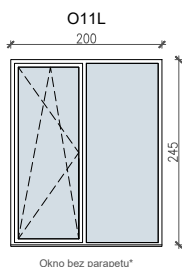
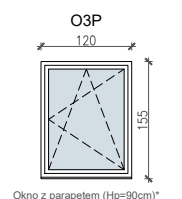
NR MIESZKANIA:

5.09

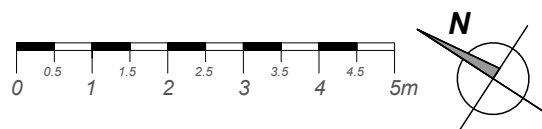
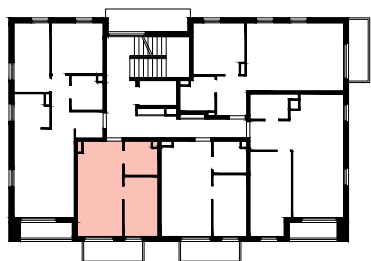
POWIERZCHNIA:

32.02 m²

**SCHEMAT OKIEN W WIDOKU
OD WEWNĄTRZ:**



LOKALIZACJA MIESZKANIA:



| NR | POMIESZCZENIE | POW. |
|---------------------------------|------------------------|----------------------------|
| 09.01 | POKÓJ + ANEKS KUCHENNY | 18.47 m ² |
| 09.02 | SYPIALNIA | 8.78 m ² |
| 09.03 | ŁAZIENKA | 4.77 m ² |
| POWIERZCHNIA MIESZKANIA: | | 32.02 m² |
| POWIERZCHNIA BALKONU: | | 5.06 m² |

Powierzchnie mieszkań liczone wg. normy PN - ISO - 9836 : 1997
(tolerancja ± 5cm)

Hp - wysokość niewykończonego parapetu mierzona od poziomu podłogi
(tolerancja ± 2cm)

Hn - wysokość nadproża mierzona od poziomu podłogi (tolerancja ± 2cm)